

**PLACA DE ENTRADA DE CABLES CONECTADA INTERIORMENTE, CCFI**

**NORMAS DE LA INDUSTRIA**

Componente reconocido UL 508A; N° de archivo E61997  
UL94 V-0 Inflamabilidad

**NEMA 1, 12, 4X (sólo para interiores)**  
**CE**  
**IP66**

**APLICACIÓN**

El sistema de entrada de cables CCFI es un sistema modular de entrada de cables rápido, seguro y versátil que cuenta con sellos seguros y alivio de tensión para cables preensamblados y no ensamblados con o sin conectores.

**CARACTERÍSTICAS**

- IP66 Sistema modular de entrada de cables libre de halógenos y silicona, que proporciona versatilidad, variabilidad y variedad
- Los marcos, las incrustaciones y los pasacables se pueden combinar de muchas maneras, lo que le garantiza muchas opciones de configuración versátiles
- No es necesario desmontar el marco si cambian las necesidades o realizar trabajos de mantenimiento
- No es necesario desmontar y volver a conectar los conectores de los cables, por lo que no se anula la garantía del fabricante.
- La entrada de cables CCFI es rápida y fácil de montar
- Está fabricado en plástico resistente reforzado con fibra de vidrio
- La junta de espuma garantiza un sellado óptimo con protección IP66
- El CCFI viene preparado con incrustaciones para adaptarse a pequeños pasacables (CCFGS)
- Los ojales CCFG deben pedirse por separado
- Los separadores CCFD se pueden comprar por separado si se necesita una configuración diferente

**BOLETÍN: CE1**

Catálogo Número	Descripción	Entradas de cables	Tamaño de corte (mm)	Tamaño de corte (in.)	Altura (mm)	Altura (in.)	Ancho (mm)	Ancho (in.)	Profundidad (mm)	Profundidad (in.)	Material	Acabado	Color	Cantidad por paquete
CCFI14	Interior Entrada de cables modular 1/4	4	46x46	1.81x1.81	81	3.19	70	2.76	19.6	0.77	Plástico TPE	Mate liso	Negro	1
CCFI610	Interior Entrada de cables modular 6/10	6	113x46	4.47x1.81	106	4.17	70	2.76	19.6	0.77	Plástico TPE	Mate liso	Negro	1
CCFI816	Interior Entrada de cables modular 8/16	8	91x46	3.58x1.81	126	4.96	70	2.76	19.6	0.77	Plástico TPE	Mate liso	Negro	1
CCFI1024	Interior Entrada de cables modular 10/24	10	113x46	4.47x1.81	153	6.02	70	2.76	19.6	0.77	Plástico TPE	Mate liso	Negro	1

**PLACA DE ENTRADA DE CABLES CONECTADA AL EXTERIOR, CCFO**

**NORMAS DE LA INDUSTRIA**

Componente reconocido UL 508A; Tipo 1, 12, 4X (sólo interior);  
N° de archivo E61997  
UL94 V-0 Inflamabilidad

**NEMA 1, 12, 4X (sólo para interiores)**  
**CE**  
**IP66**

**APLICACIÓN**

- IP66 Sistema modular de entrada de cables sin halógenos ni silicona, que proporciona versatilidad, variabilidad y variedad
- Todo montado desde el exterior del gabinete
- Los marcos, las inserciones y los pasacables se pueden combinar de muchas maneras, lo que le garantiza muchas opciones de configuración versátiles
- No es necesario desmontar el marco si cambian las necesidades o realizar trabajos de mantenimiento
- No es necesario desmontar y volver a conectar los conectores de los cables, por lo que no se anula la garantía del fabricante.
- CCFO es un sistema de entrada de cables invertido, permite un montaje completo desde el exterior
- Está fabricado en plástico resistente reforzado con fibra de vidrio
- La junta de goma garantiza un sellado óptimo con protección IP66
- El CCFO viene preparado con incrustaciones para colocar pequeños pasacables (CCFGS)
- Los ojales CCFG deben pedirse por separado
- Los separadores CCFD se pueden comprar por separado si se necesita una configuración diferente

**FICHA: CE1**

Catálogo Número	Descripción	Entradas de cables	Tamaño de corte (mm)	Tamaño de corte (in.)	Altura (mm)	Altura (in.)	Ancho (mm)	Ancho (in.)	Profundidad (mm)	Profundidad (in.)	Material	Acabado	Color	Cantidad por paquete
CCFO14	Exterior Entrada de cables modular 1/4	4	46x36	1.81x1.42	64	2.52	81	3.19	24.2	0.95	Plástico TPE	Mate liso	Negro	1
CCFO610	Exterior Entrada de cables modular 6/10	6	65x36	2.56x1.42	64	2.52	106	4.17	24.2	0.95	Plástico TPE	Mate liso	Negro	1
CCFO816	Exterior Entrada de cables modular 8/16	8	86x36	3.39x1.42	64	2.52	126	4.96	24.2	0.95	Plástico TPE	Mate liso	Negro	1

Catálogo Número	Descripción	Entradas de cables	Tamaño de corte (mm)	Tamaño de corte (in.)	Altura (mm)	Altura (in.)	Ancho (mm)	Ancho (in.)	Profundidad (mm)	Profundidad (in.)	Material	Acabado	Color	Cantidad por paquete
CCFO1024	Exterior Entrada de cables modular 10/24	10	112x36	4.41x1.42	64	2.52	153	6.02	24.2	0.95	Plástico TPE	Mate liso	Negro	1

**GLÁNDULA DE ENTRADA DE CABLES RECTANGULAR, CEPH**



**NORMAS DE LA INDUSTRIA**

Componente reconocido UL 508A; Tipo 1, 12, 4X (sólo interior);  
Nº de expediente E61997  
UL94 V-0 Inflamabilidad

**NEMA 1, 12, 4X (sólo para interiores)**  
CE  
IP66

**APLICACIÓN**

El pasacables CEPH es un pasacables profesional muy plano que ahorra espacio y ofrece un sellado muy hermético. La forma especial del pasacables cónico de membrana garantiza una descarga de tracción óptima.

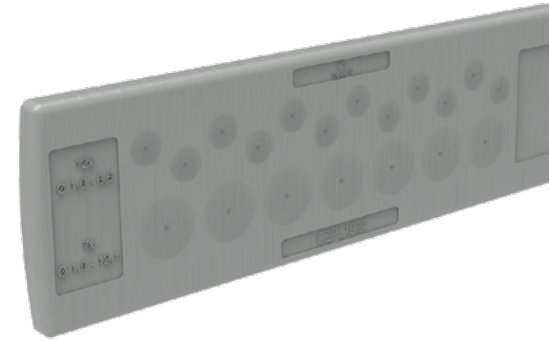
**CARACTERÍSTICAS**

- Pasacables sin halógenos ni silicona que puede montarse con tornillo o con el sistema de encaje a presión incorporado. Entrada de cables con grado de protección IP66
- La entrada de cables puede instalarse rápidamente y aumenta el número de cables que pueden instalarse.
- Excelente alivio de tensión
- La placa de Glándula proporciona una buena solución cuando un gabinete requiere muchos cables entrantes/salientes pero el espacio para la instalación de cables es limitado.
- Entrada de cables para un sellado rápido, económico y hermético de los cables entrantes y/o conductos neumáticos dentro del gabinete
- Puede fijarse con tornillos o con el sistema Snap-in incorporado para grosores de pared de gabinetes de 1,5 - 2,5 mm (.06 - .10)

FICHA: CE1

Catálogo Número	Descripción	Total Entradas de cables	Número de cables x Diámetro del cable (mm/in.)	Tamaño de corte (mm/ in.)	Altura (mm/in.)	Ancho (mm/in.)	Profundidad (mm/in.)	Material	Acabado	Color	Cantidad por paquete
CEPH1324	Entrada de cables 13 aberturas	13	10 x 3.2-6.3 (.13-.25) 3 x 16.0-20.5 (.63-.81)	36x112 1.42x4.41	58 2.28	149.6 5.89	12 .47	Plástico TPE	Mate liso	Negro	1
CEPH1624	Entrada de cables 16 aberturas	16	8 x 3.2-5.5 (.13-.22) 6 x 5.0-8.5 (.20-.33) 2 x 9.5-14.5 (.37-.57)	36x112 1.42x4.41	58 2.28	149.6 5.89	12 .47	Plástico TPE	Mate liso	Negro	1
CEPH16124	Entrada de cables 16 aberturas	16	2 x 3.2-6.3 (.13-.25) 9 x 4.0-7.5 (.16-.30) 1 x 5.5-10.5 (.22-.41) 1 x 8.0-12.5 (.31-.49) 3 x 12.0-16.2 (.47-.64)	36x112 1.42x4.41	58 2.28	149.6 5.89	12 .47	Plástico TPE	Mate liso	Negro	1
CEPH2024	Entrada de cables 20 aberturas	20	12 x 3.2-6.3 (.13-.25) 8 x 5.5-10.5 (.22-.41)	36x112 1.42x4.41	58 2.28	149.6 5.89	12 .47	Plástico TPE	Mate liso	Negro	1
CEPH2124	Entrada de cables 21 aberturas	21	1 x 3.2-6.3 (.13-.25) 14 x 4.0-7.5 (.16-.30) 4 x 5.5-10.5 (.22-.41) 2 x 8.0-12.5 (.31-.49)	36x112 1.42x4.41	58 2.28	149.6 5.89	12 .47	Plástico TPE	Mate liso	Negro	1
CEPH3224	Entrada de cables 32 aberturas	32	32 x 3.2-6.3 (.13-.25)	36x112 1.42x4.41	58 2.28	149.6 5.89	12 .47	Plástico TPE	Mate liso	Negro	1

**GLÁNDULA DE ENTRADA DE CABLES RECTANGULAR, CEPL**



**NORMAS DE LA INDUSTRIA**

Componente reconocido UL 508A; Tipo 1, 12; Nº de archivo E61997  
UL94 V-0 Inflamabilidad

**NEMA 1, 12**  
CE  
IP54

**APLICACIÓN**

Las entradas de cables CEPL son ideales cuando hay muchos cables entrantes o salientes y el espacio de instalación es limitado. Su instalación es rápida y sencilla, sin necesidad de utilizar herramientas.

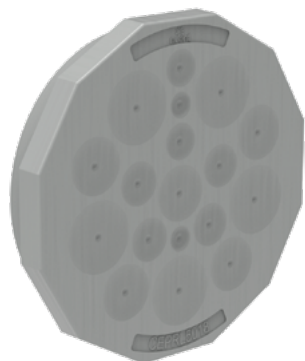
**CARACTERÍSTICAS**

- Pasacables a presión sin halógenos ni silicona.
- La entrada de cables puede instalarse rápidamente y aumenta el número de cables que pueden instalarse.
- La placa de Glándula proporciona una buena solución cuando un gabinete requiere muchos cables entrantes/salientes pero el espacio para la instalación de cables es limitado.
- Entrada de cables para una entrada rápida, económica y sin herramientas de cables y/o conductos neumáticos en el interior del gabinete
- Sistema de encaje a presión para grosores de pared de gabinetes de 1,5 - 2,5 mm (.06 - .10)

FICHA: CE1

Catálogo Número	Descripción	Total Entradas de cables	Número de cables x Diámetro del cable (mm/ in.)	Tamaño de corte (mm/ in.)	Altura (mm/in.)	Ancho (mm/in.)	Profundidad (mm/in.)	Material	Acabado	Color	Cantidad por paquete
CEPL1224	Entrada de cables 12 aberturas	12	12 x 1.0-15.0 (.04-.59)	36x112 1.42x4.41	44 1.73	142 5.59	12 .47	Plástico TPE	Mate liso	Gris	10
CEPL1424	Entrada de cables 14 aberturas	14	12 x 1.0-15.0 (.04-.59)	36x112 1.42x4.41	44 1.73	142 5.59	12 .47	Plástico TPE	Mate liso	Gris	10
CEPL1724	Entrada de cables 17 aberturas	17	5 x 1.0-10.5 (.04-.41) 12 x 1.0-12.6 (.04-.50)	36x112 1.42x4.41	44 1.73	142 5.59	12 .47	Plástico TPE	Mate liso	Gris	10
CEPL1824	Entrada de cables 18 aberturas	18	4 x 1.0-6.5 (.04-.26) 5 x 1.0-10.5 (.04-.41) 5 x 1.0-12.5 (.04-.49) 4 x 1.0-16.1 (.04-.63)	36x112 1.42x4.41	44 1.73	142 5.59	12 .47	Plástico TPE	Mate liso	Gris	10
CEPL1924	Entrada de cables 19 aberturas	19	12 x 1.0-6.5 (.04-.26) 7 x 1.0-12.1 (.04-.48)	36x112 1.42x4.41	44 1.73	142 5.59	12 .47	Plástico TPE	Mate liso	Gris	10
CEPL2624	Entrada de cables 26 aberturas	26	16 x 1.0-6.5 (.04-.26) 4 x 1.0-12.1 (.04-.48) 4 x 1.0-16.1 (.04-.63) 2 x ASI-LTG	36x112 1.42x4.41	44 1.73	142 5.59	12 .47	Plástico TPE	Mate liso	Gris	10
CEPL4224	Entrada de cables 42 aberturas	42	12 x 1.0-7.2 (.04-.28) 17 x 1.0-6.4 (.04-.25) 12 x 1.0-5.0 (.04-.20) 1 x 1.0-4.7 (.04-.19)	36x112 1.42x4.41	44 1.73	142 5.59	12 .47	Plástico TPE	Mate liso	Gris	10
CEPL4824	Entrada de cables 48 aberturas	48	48 x 1.0-6.5 (.04-.26)	36x112 1.42x4.41	44 1.73	142 5.59	12 .47	Plástico TPE	Mate liso	Gris	10
CEPL5024	Entrada de cables 50 aberturas	50	50 x 1.0-6.5 (.04-.26)	36x112 1.42x4.41	44 1.73	142 5.59	12 .47	Plástico TPE	Mate liso	Gris	10

**GLÁNDULA DE ENTRADA DE CABLES REDONDA, CEPR**



**NORMAS DE LA INDUSTRIA**

Componente reconocido UL 508A; Tipo 1, 12, 4X (sólo interior); N° de expediente E61997  
UL94 V-0 Inflamabilidad

**NEMA 1, 12, 4X (sólo para interiores)**  
**CE**  
**IP54**

**APLICACIÓN**

Las entradas de cable redondas CEPRL son ideales cuando hay muchos cables entrantes o salientes y el espacio de instalación es limitado. Su instalación es rápida y sencilla, sin necesidad de utilizar herramientas.

**CARACTERÍSTICAS**

- Pasacables redondo a presión sin halógenos ni silicona.
- La entrada de cable se puede instalar rápidamente y aumenta el número de cables que se pueden instalar.
- La placa de Glándula proporciona una buena solución cuando un gabinete requiere muchos cables entrantes/salientes pero el espacio para la instalación de cables es limitado.
- Entrada de cables redonda para una entrada rápida, económica y sin herramientas de cables y/o conductos neumáticos en el interior del gabinete
- Sistema de encaje a presión para grosores de pared de gabinetes de 1,5 - 2,5 mm (.06 - .10).

Ficha: CE1

Catálogo Número	Descripción	Total Entradas de cables	Número de cables x Diámetro del cable (mm/in.)	Cutout Ø (mm/in.)	Altura (mm/in.)	Ancho (mm/in.)	Profundidad (mm/in.)	Material	Acabado	Color	Cantidad por paquete
CEPRL5009	Entrada de cable redondo 9 aberturas	9	5 x 1.0-7.0 (.04-.28) 4 x 1.0-18.0 (.04-.71)	50 1.97	58 2.28	58 2.28	12 .47	Plástico TPE	Mate liso	Gris	10
CEPRL5011	Entrada de cable redondo 11 aberturas	11	7 x 1.0-7.2 (.04-.28) 3 x 1.0-11.2 (.04-.44) 1 x 1.0-22.5 (.04-.89)	50 1.97	58 2.28	58 2.28	12 .47	Plástico TPE	Mate liso	Gris	10
CEPRL5012	Entrada de cable redondo 12 aberturas	12	10 x 1.0-9.2 (.04-.36) 2 x 1.0-11.2 (.04-.44)	50 1.97	58 2.28	58 2.28	12 .47	Plástico TPE	Mate liso	Gris	10
CEPRL5016	Entrada de cable redondo 16 aberturas	16	4 x 1.0-5.3 (.04-.21) 5 x 1.0-6.3 (.04-.25) 3 x 1.0-9.5 (.04-.37) 4 x 1.0-11.3 (.04-.44)	50 1.97	58 2.28	58 2.28	12 .47	Plástico TPE	Mate liso	Gris	10
CEPRL5018	Entrada de cable redondo 18 aberturas	18	2 x 1.0-4.0 (.04-.16) 2 x 1.0-6.0 (.04-.24) 4 x 1.0-7.2 (.04-.28) 5 x 1.0-9.4 (.04-.37) 5 x 1.0-12.0 (.04-.47)	50 1.97	58 2.28	58 2.28	12 .47	Plástico TPE	Mate liso	Gris	10
CEPRL5020	Entrada de cable redondo 20 aberturas	20	16 x 1.0-6.3 (.04-.25) 4 x 1.0-9.3 (.04-.37)	50 1.97	58 2.28	58 2.28	12 .47	Plástico TPE	Mate liso	Gris	10
CEPRL5035	Entrada de cable redondo 35 aberturas	35	35 x 1.0-5.2 (.04-.20)	50 1.97	58 2.28	58 2.28	12 .47	Plástico TPE	Mate liso	Gris	10

**MARCO DE BLOQUEO, CCFLO**



**NORMAS DE LA INDUSTRIA**

Componente reconocido UL 508A; N° de archivo E61997  
Inflamabilidad UL94 V-0

**APLICACIÓN**

Los marcos de bloqueo opcionales garantizan que los pasacables no puedan extraerse sin utilizar herramientas.

**CARACTERÍSTICAS**

- Elementos de cierre opcionales sin halógenos y de silicona
- Los pasacables no se pueden extraer sin herramientas
- Añade un alivio de tensión adicional. Garantiza la certificación UL en la entrada de cables CCFO
- Elementos de bloqueo opcionales para CCFO o CCFI
- Los elementos de bloqueo garantizan que los pasacables no puedan extraerse sin utilizar herramientas.
- CCFLO debe utilizarse junto con CCFO para mantener la certificación UL

FICHA: CE1

Número de catálogo	Descripción	Altura (mm)	Altura (in.)	Ancho (mm)	Ancho (in.)	Profundidad (mm)	Profundidad (in.)	Material	Acabado	Color	Cantidad por paquete
CCFLO01	Marco de bloqueo para CCFO	77	3.03	62	2.44	9	0.35	Poliamida	Mate liso	Negro	20

**MARCO DE BLOQUEO INTERIOR, CCFLI**



**NORMAS DE LA INDUSTRIA**

Componente reconocido UL 508A; Tipo 1, 12, 4X (sólo interior); N° de archivo E61997  
Inflamabilidad UL94 V-0

**APLICACIÓN**

Los marcos de bloqueo opcionales garantizan que los pasacables no puedan extraerse sin utilizar herramientas.

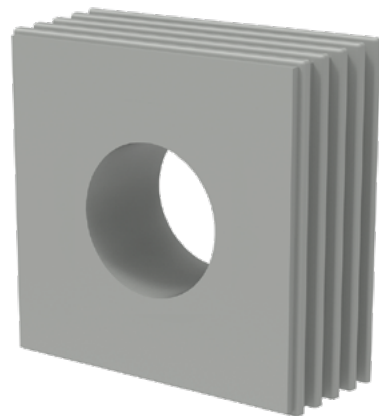
**CARACTERÍSTICAS**

- Elementos de cierre opcionales sin halógenos y de silicona
- Los pasacables no se pueden extraer sin herramientas
- Añade un alivio de tensión adicional. Garantiza la certificación UL en la entrada de cables CCFO
- Elementos de bloqueo opcionales para CCFO o CCFI
- Los elementos de bloqueo garantizan que los pasacables no puedan extraerse sin utilizar herramientas.
- CCFLO debe utilizarse junto con CCFO para mantener la certificación UL

FICHA: CE1

Número de catálogo	Descripción	Altura (mm)	Altura (in.)	Ancho (mm)	Ancho (in.)	Profundidad (mm)	Profundidad (in.)	Material	Acabado	Color	Cantidad por paquete
CCFLI14	Marco de bloqueo para CCFI14	80	3.15	70	2.76	11.5	0.45	Poliamida	Mate liso	Negro	10
CCFLI610	Marco de bloqueo para CCFI610	105	4.13	70	2.76	11.5	0.45	Poliamida	Mate liso	Negro	10
CCFLI816	Marco de bloqueo para CCFI816	125	4.92	70	2.76	11.5	0.45	Poliamida	Mate liso	Negro	10
CCFLI1024	Marco de bloqueo para CCFI1024	152	5.98	70	2.76	11.5	0.45	Poliamida	Mate liso	Negro	10

**PASACABLES PEQUEÑO, CCFGs**



**NORMAS DE LA INDUSTRIA**

Componente reconocido UL 508A; Tipo 1, 12, 4X (sólo interior);  
N° de expediente E61997  
UL94 V-0 Inflamabilidad

**NEMA 1, 12, 4X (sólo para interiores)**

**CE**

**IP66**

**APLICACIÓN**

Los pasacables CCFGs se utilizan junto con los sistemas de entrada de cables CCFI y CCF0. Su forma permite introducirlo a presión con facilidad. Su perfil facilita la instalación y garantiza un ajuste perfecto alrededor de cada cable.

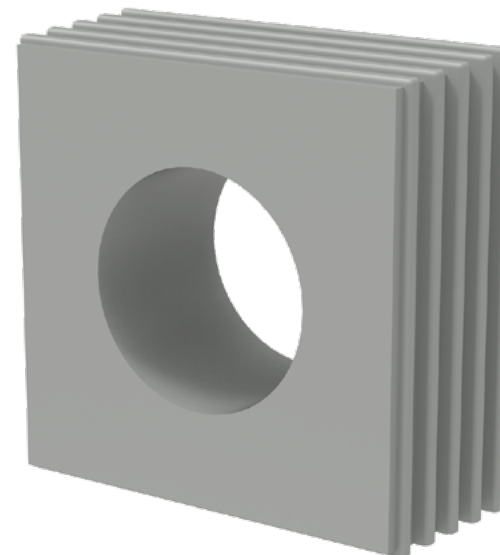
**CARACTERÍSTICAS**

- IP66 Sistema modular de entrada de cables libre de halógenos y silicona, que proporciona versatilidad, variabilidad y variedad
- Todo montado desde el exterior del gabinete
- Los marcos, las incrustaciones y los pasacables se pueden combinar de muchas maneras.
- No es necesario desmontar el marco para realizar trabajos de mantenimiento
- No es necesario desmontar y volver a conectar los conectores de los cables, por lo que no se anula la garantía del fabricante.
- La forma de los pasacables permite introducirlos a presión fácilmente, proporcionando alivio de la tensión estática de acuerdo con la norma DIN EN 62444
- Para el montaje, se introducen a presión desde dentro en las aberturas de los pasacables montados.
- Los pasacables están disponibles en diferentes tamaños para adaptarse al diámetro del cable.
- El pasacables CCFGs se coloca primero alrededor del cable y luego se inserta en la Glándula.
- Gracias al perfil de corte ondulado, no es necesario retirar el conector del cableado montado

FICHA: CE1

Número de catálogo	Descripción	Altura (mm)	Altura (in.)	Ancho (mm)	Ancho (in.)	Profundidad (mm)	Profundidad (in.)	Material	Acabado	Color	Cantidad por paquete
CCFGSB	Ojal ciego pequeño	20.3	0.8	20.3	0.8	17.7	0.7	Plástico TPE	Mate liso	Gris	10
CCFGS015	Ojal pequeño 1,5-2mm	20.3	0.8	20.3	0.8	17.7	0.7	Plástico TPE	Mate liso	Gris	10
CCFGS2	Ojal pequeño 2-3mm	20.3	0.8	20.3	0.8	17.7	0.7	Plástico TPE	Mate liso	Gris	10
CCFGS3	Ojal pequeño 3-4mm	20.3	0.8	20.3	0.8	17.7	0.7	Plástico TPE	Mate liso	Gris	10
CCFGS4	Ojal pequeño 4-5mm	20.3	0.8	20.3	0.8	17.7	0.7	Plástico TPE	Mate liso	Gris	10
CCFGS5	Ojal pequeño 5-6mm	20.3	0.8	20.3	0.8	17.7	0.7	Plástico TPE	Mate liso	Gris	10
CCFGS6	Ojal pequeño 6-7mm	20.3	0.8	20.3	0.8	17.7	0.7	Plástico TPE	Mate liso	Gris	10
CCFGS7	Ojal pequeño 7-8mm	20.3	0.8	20.3	0.8	17.7	0.7	Plástico TPE	Mate liso	Gris	10
CCFGS8	Ojal pequeño 8-9mm	20.3	0.8	20.3	0.8	17.7	0.7	Plástico TPE	Mate liso	Gris	10
CCFGS9	Ojal pequeño 9-10mm	20.3	0.8	20.3	0.8	17.7	0.7	Plástico TPE	Mate liso	Gris	10
CCFGS10	Ojal pequeño 10-11mm	20.3	0.8	20.3	0.8	17.7	0.7	Plástico TPE	Mate liso	Gris	10
CCFGS11	Ojal pequeño 11-12mm	20.3	0.8	20.3	0.8	17.7	0.7	Plástico TPE	Mate liso	Gris	10
CCFGS12	Ojal pequeño 12-13mm	20.3	0.8	20.3	0.8	17.7	0.7	Plástico TPE	Mate liso	Gris	10
CCFGS13	Ojal pequeño 13-14mm	20.3	0.8	20.3	0.8	17.7	0.7	Plástico TPE	Mate liso	Gris	10
CCFGS14	Ojal pequeño 14-15mm	20.3	0.8	20.3	0.8	17.7	0.7	Plástico TPE	Mate liso	Gris	10
CCFGS15	Ojal pequeño 15-16mm	20.3	0.8	20.3	0.8	17.7	0.7	Plástico TPE	Mate liso	Gris	10

**PASACABLES GRANDE, CCFGL**



**NORMAS DE LA INDUSTRIA**

Componente reconocido UL 508A; Tipo 1, 12, 4X (sólo interior);  
N° de expediente E61997  
UL94 V-0 Inflamabilidad

**NEMA 1, 12, 4X (sólo para interiores)**

**CE**

**IP66**

**APLICACIÓN**

Los pasacables CCFGL se utilizan junto con los sistemas de entrada de cables CCFI y CCF0. La forma cónica del pasacables facilita su introducción a presión. Su perfil ondulado facilita la instalación y garantiza un ajuste perfecto alrededor de cada cable.

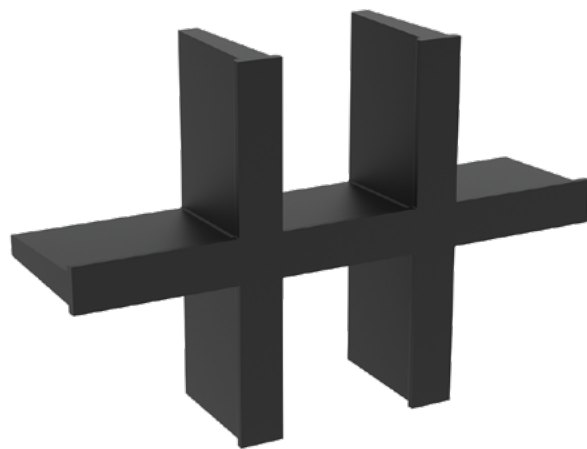
**CARACTERÍSTICAS**

- IP66 Sistema modular de entrada de cables libre de halógenos y silicona que proporciona versatilidad, variabilidad y variedad
- Todo montado desde el exterior del gabinete
- Los marcos, las incrustaciones y los pasacables se pueden combinar de muchas maneras.
- No es necesario desmontar el marco
- No es necesario desmontar y volver a conectar los conectores de los cables, por lo que no se anula la garantía del fabricante.
- La forma cónica de los pasacables permite introducirlos a presión fácilmente, proporcionando alivio de la tensión estática de acuerdo con la norma DIN EN 62444
- Para el montaje, se introducen a presión desde dentro hacia fuera en las aberturas de los pasacables montados.
- Los pasacables están disponibles en diferentes tamaños para adaptarse al diámetro del cable.
- El pasacables CCFGL se coloca primero alrededor del cable y luego se inserta en la Glándula.
- Gracias al perfil de corte ondulado, no es necesario retirar el conector del cableado montado.

FICHA: CE1

Número de catálogo	Descripción	Altura (mm)	Altura (in.)	Ancho (mm)	Ancho (in.)	Profundidad (mm)	Profundidad (in.)	Material	Acabado	Color	Cantidad por paquete
CCFGLB	Persiana grande con ojales	42.8	1.69	42.8	1.69	17.7	0.7	Plástico TPE	Mate liso	Gris	10
CCFGL14	Ojal grande 14-15mm	42.8	1.69	42.8	1.69	17.7	0.7	Plástico TPE	Mate liso	Gris	10
CCFGL15	Ojal grande 15-16mm	42.8	1.69	42.8	1.69	17.7	0.7	Plástico TPE	Mate liso	Gris	10
CCFGL16	Ojal grande 16-17mm	42.8	1.69	42.8	1.69	17.7	0.7	Plástico TPE	Mate liso	Gris	10
CCFGL17	Ojal grande 17-18mm	42.8	1.69	42.8	1.69	17.7	0.7	Plástico TPE	Mate liso	Gris	10
CCFGL18	Ojal grande 18-19mm	42.8	1.69	42.8	1.69	17.7	0.7	Plástico TPE	Mate liso	Gris	10
CCFGL19	Ojal grande 19-20mm	42.8	1.69	42.8	1.69	17.7	0.7	Plástico TPE	Mate liso	Gris	10
CCFGL20	Ojal grande 20-21mm	42.8	1.69	42.8	1.69	17.7	0.7	Plástico TPE	Mate liso	Gris	10
CCFGL21	Ojal grande 21-22mm	42.8	1.69	42.8	1.69	17.7	0.7	Plástico TPE	Mate liso	Gris	10
CCFGL22	Ojal grande 22-23mm	42.8	1.69	42.8	1.69	17.7	0.7	Plástico TPE	Mate liso	Gris	10
CCFGL23	Ojal grande 23-24mm	42.8	1.69	42.8	1.69	17.7	0.7	Plástico TPE	Mate liso	Gris	10
CCFGL24	Ojal grande 24-25mm	42.8	1.69	42.8	1.69	17.7	0.7	Plástico TPE	Mate liso	Gris	10
CCFGL25	Ojal grande 25-26mm	42.8	1.69	42.8	1.69	17.7	0.7	Plástico TPE	Mate liso	Gris	10
CCFGL26	Ojal grande 26-27mm	42.8	1.69	42.8	1.69	17.7	0.7	Plástico TPE	Mate liso	Gris	10
CCFGL27	Ojal grande 27-28mm	42.8	1.69	42.8	1.69	17.7	0.7	Plástico TPE	Mate liso	Gris	10
CCFGL28	Ojal grande 28-29mm	42.8	1.69	42.8	1.69	17.7	0.7	Plástico TPE	Mate liso	Gris	10
CCFGL29	Ojal grande 29-30mm	42.8	1.69	42.8	1.69	17.7	0.7	Plástico TPE	Mate liso	Gris	10
CCFGL30	Ojal grande 30-31mm	42.8	1.69	42.8	1.69	17.7	0.7	Plástico TPE	Mate liso	Gris	10
CCFGL31	Ojal grande 31-32mm	42.8	1.69	42.8	1.69	17.7	0.7	Plástico TPE	Mate liso	Gris	10
CCFGL32	Ojal grande 32-33mm	42.8	1.69	42.8	1.69	17.7	0.7	Plástico TPE	Mate liso	Gris	10
CCFGL33	Ojal grande 33-34mm	42.8	1.69	42.8	1.69	17.7	0.7	Plástico TPE	Mate liso	Gris	10
CCFGL34	Ojal grande 34-35mm	42.8	1.69	42.8	1.69	17.7	0.7	Plástico TPE	Mate liso	Gris	10

**DIVISOR DE CABLES, CCFD**



**NORMAS DE LA INDUSTRIA**

Componente reconocido UL 508A; Tipo 1, 12, 4X (sólo interior);  
Nº de expediente E61997  
UL94 V-0 Inflamabilidad

*NEMA 1, 12, 4X (sólo para interiores)*  
CE  
IP66

**APLICACIÓN**

Las inserciones encajables CCFD permiten dimensionar la abertura del marco en función de las necesidades y del pasacables utilizado.

**CARACTERÍSTICAS**

- Divide el marco donde se pueden montar los pasacables
- Las placas de brida, las incrustaciones y las juntas pueden combinarse
- Gran versatilidad con almacenamiento optimizado
- Las plantillas de encaje CCFD permiten dimensionar la abertura del marco en función de las necesidades y del pasacables utilizado.
- Un "clic" audible confirma una instalación correcta
- Se pueden configurar de forma variable las entradas de cables en función de las distintas necesidades.

FICHA: CE1

Número de catálogo	Descripción	Altura (mm)	Altura (in.)	Ancho (mm)	Ancho (in.)	Profundidad (mm)	Profundidad (in.)	Material	Acabado	Color	Cantidad por paquete
CCFD1	Separador de entrada de cables 1G	5	0.2	45	1.77	17.7	0.7	Plástico TPE	Mate liso	Negro	5
CCFD2	Separador de entrada de cables 2G	25	0.98	45	1.77	17.7	0.7	Plástico TPE	Mate liso	Negro	5
CCFD4	Separador de entrada de cables 4G	45	1.77	45	1.77	17.7	0.7	Plástico TPE	Mate liso	Negro	5
CCFD6	Separador de entrada de cables 6G	70	2.76	45	1.77	17.7	0.7	Plástico TPE	Mate liso	Negro	5

**HERRAMIENTA DE PRESIÓN DE CABLES, CEAT**



**APLICACIÓN**

Herramienta ergonómica de accionamiento CEAT, le ayuda a montar o desmontar cómodamente los pasacables del marco.

**CARACTERÍSTICAS**

- Herramienta ergonómica que permite una instalación sencilla y precisa de los pasacables
- Puede utilizar la herramienta para montar o desmontar los pasacables fácilmente sin utilizar la fuerza de los dedos
- La herramienta reduce la tensión en dedos y pulgares
- Con la herramienta de accionamiento CEAT, los pasacables se pueden montar o desmontar cómodamente del marco
- La empuñadura ergonómica y la parte especial permiten un montaje sencillo y preciso

FICHA: CE1

Número de catálogo	Descripción	Altura (mm)	Altura (in.)	Ancho (mm)	Ancho (in.)	Profundidad (mm)	Profundidad (in.)	Material	Acabado	Color	Cantidad por paquete
CEAT01	Herramienta accionadora	143	5.63	50	1.97	50	1.97	Poliamida	Mate liso	Naranja	1

**PERFORADORA, CEAP**



**APLICACIÓN**

Herramientas de punzonado CEAP para sistemas de entrada de cables CCF y CEP.

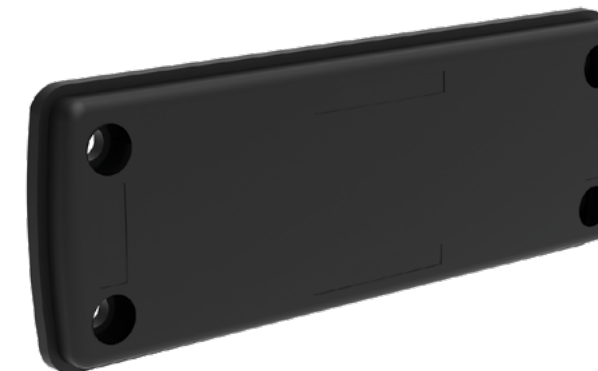
**CARACTERÍSTICAS**

- Herramientas de perforación universales para los sistemas de entrada de cables nVent Hoffman
- La punta para marcar agujeros incorporada permite marcar claramente los puntos de perforación para las fijaciones atornilladas
- Las perforaciones se pueden realizar en pocos minutos sin astillas ni virutas

FICHA: CE1

Número de catálogo	Descripción	Tamaño de corte (mm/ in.)	Altura (mm)	Altura (in.)	Ancho (mm)	Ancho (in.)	Profundidad (mm)	Profundidad (in.)	Material	Acabado	Color	Cantidad por paquete
CEAP14	Perforadora CCFx1/4	46x46 1.81x1.81	71	2.80	71	2.80	50	1.97	Acero dulce	Molino	Negro	1
CEAP610	Perforadora CCFx6/10	46x68.5 1.81x2.70	71	2.80	93.5	3.68	50	1.97	Acero dulce	Molino	Negro	1
CEAP816	Perforadora CCFx8/16	46x91 1.81x3.58	71	2.80	116	4.57	50	1.97	Acero dulce	Molino	Negro	1
CEAP1024	Perforadora CCFx10/24	46x113.5 1.81x4.47	71	2.80	138.5	5.45	50	1.97	Acero dulce	Molino	Negro	1
CEAP01-CEP	Perforadora CEP-L/H	36x112 1.42x4.41	61	2.40	137	5.39	50	1.97	Acero dulce	Molino	Negro	1

**TAPA CIEGA, CEAB**



**NORMAS DE LA INDUSTRIA**

Inflamabilidad UL94 V-0; Nº de expediente E61997

*NEMA 1, 12, 4X (sólo para interiores)*  
CE  
IP66

**APLICACIÓN**

Tapa ciega para cubrir la abertura de las entradas de cables CEP y CCF.

**CARACTERÍSTICAS**

- Tapa ciega para cubrir las aberturas de las entradas de cables CEP y CCF
- Se puede utilizar el CEAB si se produce un recorte inesperado o si ya no se necesita un recorte
- El cliente puede cerrar el orificio no deseado fácilmente, sin necesidad de cambiar toda la pieza metálica
- Se monta sobre la abertura mediante fijación con tornillos

FICHA: CE1

Número de catálogo	Descripción	Altura (mm)	Altura (in.)	Ancho (mm)	Ancho (in.)	Profundidad (mm)	Profundidad (in.)	Material	Acabado	Color	Cantidad por paquete
CEAB816	Tapa ciega 8/16	55	2.17	126	4.96	11.5	.45	Plástico TPE	Mate liso	Negro	10
CEAB1024	Tapa ciega 10/24	55	2.17	126	4.96	11.5	.45	Plástico TPE	Mate liso	Negro	10

**TAPÓN DE SELLADO, CEAS**



**NORMAS DE LA INDUSTRIA**

Inflamabilidad UL94 V-0; N° de expediente E61997

CE  
IP66

**APLICACIÓN**

Los tapones de cierre CEAS ofrecen la posibilidad de cerrar orificios no utilizados en entradas de cables CEP ya perforadas. La geometría de la cabeza impide la entrada de agua pulverizada o polvo del exterior y garantiza la clase de protección IP66.

**CARACTERÍSTICAS**

- Tapones obturadores para cerrar orificios perforados en entradas de cables CEP
- Los orificios no utilizados que ya han sido perforados pueden sellarse para mantener el grado de protección IP
- El cliente puede sellar sólo el orificio perforado en lugar de cambiar la Glándula completa

FICHA: CE1

Número de catálogo	Descripción	Altura (mm)	Altura (in.)	Ancho (mm)	Ancho (in.)	Profundidad (mm)	Profundidad (in.)	Material	Acabado	Color	Cantidad por paquete
CEAS02	Tapón de cierre para CEP 2mm	2	.08	2	.08	18	.70	Poliamida	Mate liso	Blanco	25
CEAS03	Tapón de cierre para CEP 3mm	3	.12	3	.12	18	.70	Poliamida	Mate liso	Blanco	25
CEAS04	Tapón de cierre para CEP 4mm	4	.16	4	.16	18	.70	Poliamida	Mate liso	Blanco	25
CEAS05	Tapón de cierre para CEP 5mm	5	.20	5	.20	18	.70	Poliamida	Mate liso	Blanco	25
CEAS06	Tapón de cierre para CEP 6mm	6	.24	6	.24	18	.70	Poliamida	Mate liso	Blanco	25
CEAS07	Tapón de cierre para CEP 7mm	7	.28	7	.28	18	.70	Poliamida	Mate liso	Blanco	25
CEAS08	Tapón de cierre para CEP 8mm	8	.31	8	.31	18	.70	Poliamida	Mate liso	Blanco	25
CEAS09	Tapón de cierre para CEP 9mm	9	.35	9	.35	18	.70	Poliamida	Mate liso	Blanco	25
CEAS10	Tapón de cierre para CEP 10mm	10	.39	10	.39	18	.70	Poliamida	Mate liso	Blanco	25
CEAS11	Tapón de cierre para CEP 11mm	11	.43	11	.43	18	.70	Poliamida	Mate liso	Blanco	25
CEAS12	Tapón de cierre para CEP 12mm	12	.47	12	.47	18	.70	Poliamida	Mate liso	Blanco	25
CEAS13	Tapón de cierre para CEP 13mm	13	.51	13	.51	18	.70	Poliamida	Mate liso	Blanco	25
CEAS14	Tapón de cierre para CEP 14mm	14	.55	14	.55	18	.70	Poliamida	Mate liso	Blanco	25
CEAS15	Tapón de cierre para CEP 15mm	15	.59	15	.59	18	.70	Poliamida	Mate liso	Blanco	25
CEAS16	Tapón de cierre para CEP 16mm	16	.63	16	.63	18	.70	Poliamida	Mate liso	Blanco	25
CEAS17	Tapón de cierre para CEP 17mm	17	.67	17	.67	18	.70	Poliamida	Mate liso	Blanco	25
CEAS22	Tapón de cierre para CEP 22mm	22	.87	22	.87	18	.70	Poliamida	Mate liso	Blanco	25