

Remitente

Servicio postal de primera clase

**GABINETES DE CLASE MUNDIAL**

nVent HOFFMAN cuenta con la más amplia gama de gabinetes especializados, racks y sistemas integrados que ofrecen protección superior y calidad en salvaguardar equipo fundamental en el nicho de la seguridad.

Desde 1945 la marca HOFFMAN se ha destacado por su calidad inigualable, su desempeño y durabilidad. Hoy en día, después de siete décadas de innovación y crecimiento constante, nuestro variado portafolio de gabinetes y productos para climatización se mantiene superando las expectativas de nuestros clientes en todo el mundo al ofrecer un diseño sobresaliente, amplia variedad de certificaciones y posibilidad de fabricación alrededor del planeta.

**PROTEJA SU EQUIPO DE CONTAMINANTES EN CUALQUIER AMBIENTE.**

**CAPACIDADES**

Con HOFFMAN usted cuenta con el socio correcto para cubrir sus necesidades. Ofrecemos la mayor gama de soluciones en gabinetes del mercado, junto con el mejor servicio de soporte en reparaciones.

HOFFMAN puede ayudarle satisfaciendo cada reto que se presente en sus aplicaciones.

**Soluciones estándar en bodega**

Nuestra larga selección de productos estándar listos para usarse están disponibles para ser enviados inmediatamente.

**Diseña tus soluciones estándar (DYS)**

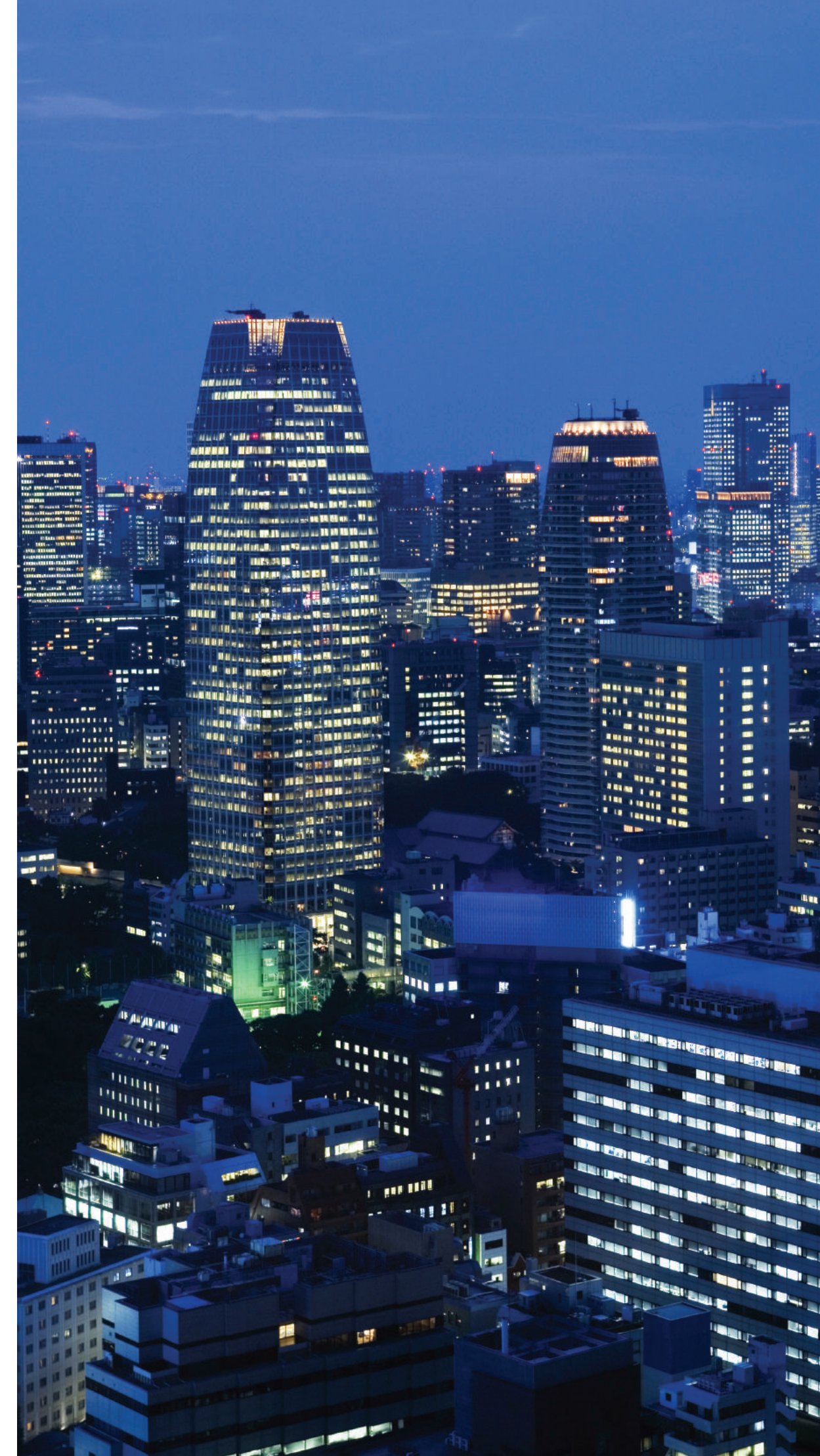
Soluciones de aplicación personalizadas a partir de elementos estándar con modificaciones simples como pintura, orificios y cortes.

**Soluciones modificadas**

Soluciones con modificaciones como colores en acabado, así como características adicionales simples. La mayoría de los cambios de tamaño no son permitidos en DYS.

**Soluciones personalizadas**

Soluciones no estandarizadas para aplicaciones, creadas para satisfacer las necesidades del cliente. Ofrecemos nuestra experiencia en cada aplicación para apoyarlo con el mejor diseño adecuado a sus necesidades.



**CONNECT AND PROTECT**

**Soluciones integrales para aplicaciones de seguridad**

Soluciones Para Aplicaciones De Seguridad





## GABINETES DE MONTAJE EN PARED



### CUBIERTA CON TORNILLOS

- Ranuras para tornillos en la cubierta con un diseño único que permite el lavado industrial
- Opción de estructura adicional para cubrir la puerta o cubiertas que aumentan el nivel de seguridad
- Disponible con o sin perforaciones



### CUBIERTA CON BISAGRA

- Cubre los requerimientos básicos para alojar controles e instrumentos
- Manija impermeable o encajada
- Paneles opcionales con o sin perforaciones para facilitar el montaje de equipo
- Kit de cerradura, opcional
- Medidas desde 6x6x4 hasta 36x30x12 que permiten variedad de tamaños para su aplicación



### CUBIERTA CON BISAGRA TIPO 3R

- Protección de la lluvia, granizo, nieve o goteo de agua
- Cubierta antigoteo y laterales sin uniones
- Capacidad para montaje en panel
- Medidas desde 6x4x4 hasta 48x36x16



### GABINETE PARA EQUIPO DE TELÉFONO

- Protege y aloja terminaciones y ensamblajes de cables fundamentales
- Cerradura impermeable o de cuarto de vuelta
- Capacidad para facilitar el cierre
- Opciones para interior o exterior



### ACCESSPLUS

- Modelo de seguridad con doble bisagra para equipo montado en rack de 19" (48.26 cm)
- Modelos disponibles que incluyen placas removibles integradas con paneles de parcheo pre cableados (retroadaptados)
- Bisagras desmontables sin necesidad de herramienta para facilitar la instalación



### GABINETE CONCEPT DE ACERO AL CARBÓN

- Cerradura de un cuarto de vuelta al ras
- Diseño con una o dos puertas sólidas o con ventana
- Perforaciones para montaje en la parte trasera del gabinete
- Panel de montaje opcional

## ACCESORIOS



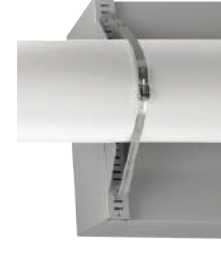
### PANELES

- Paneles perforados diseñados para montar componentes de control ligeros
- Paneles abatibles que proporcionan acceso al equipo montado al interior
- Se pueden montar en rieles ajustables a la medida



### MANIJAS

- Cerraduras opcionales con o sin llave
- Disponibilidad de cerraduras para gabinetes de montaje en pared o soporte independiente



### KIT PARA POSTE DE MONTAJE

- Proporciona versatilidad a los gabinetes de montaje en pared para adaptarlos a diferentes situaciones
- El kit incluye canales de montaje, herramienta y cintas
- Para uso con postes de 3" a 12" (7.62 cm a 30.48 cm) de diámetro



### PROTECTOR SOLAR

- Método efectivo de bajo costo para reducir la ganancia de calor producida por el sol en aplicaciones en exterior
- Mantiene la certificación del gabinete
- Protector antigoteo para evitar líquidos sobre la superficie sellada de la puerta



### ADMINISTRADORES DE CABLES VERTICAL Y HORIZONTAL CABLETEK

- Diseño único con pinzas con cabeza de flecha para organización de los cables
- Accesorio que se integra para dirigir fácilmente los cables en forma horizontal o vertical para racks de estructura abierta de dos o cuatro postes
- Modelos con opción de entrada en uno o dos lados



### GUÍA PARA CABLE

- Enruta fácilmente los cables suspendidos o en espacios inusuales
- El diseño abierto permite el fácil acceso a los cables para mantenimiento
- Componentes combinables para crear un sistema a la medida de sus necesidades

## GABINETES PARA EXTERIORES/AMBIENTES PELIGROSOS



### COMLINE

- Gabinete de aluminio, anticorrosivo, de montaje en pared para exterior
- Cubierta con protector solar para aumentar la protección al calor y facilitar la carga de calor
- Ideal para aplicaciones montadas en azoteas o postes



### PROTEK

- Paquetes de disponibilidad inmediata
- Modelos de una o dos puertas con bisagra
- Protege equipo fundamental contra contaminantes, temperatura, agua y acceso no autorizado, montado en racks de 19" (48.26 cm)



### PROTEK CON PAQUETE DE VENTILADOR/AIRE ACONDICIONADO

- Climatización integrada con ventiladores de bajo costo y paquetes de aire acondicionado para protección térmica
- Protege equipo fundamental en aplicaciones al exterior



### CONCEPT INOXIDABLE

- Para aplicaciones en interior o exterior que requieren protección contra la corrosión producida por químicos y agua
- Cerradura de un cuarto de vuelta al ras
- Panel de montaje, opcional



### CUBIERTA DE ACERO INOXIDABLE CON ABRAZADERAS

- Ideal para aplicaciones corrosivas en interior o exterior
- Abrazaderas de acero inoxidable atornillables
- Empaque de espuma sin uniones

## GABINETES NO METÁLICOS



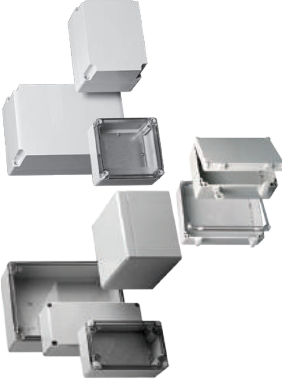
### CUBIERTA CON BISAGRA WI-FI TIPO 4X

- Gabinete de fibra de vidrio para alojar enrutadores wi-fi
- Panel de triplay incluido para facilitar el montaje del equipo
- Empaque de espuma sin uniones que asegura un sellado impermeable contra agua y polvo



### POLIPRO

- Gabinetes de políester para aplicaciones donde hay químicos agresivos, temperaturas y corrosión
- Resistentes a cuarteaduras y excelente resistencia frente a los impactos
- Cerraduras de acero inoxidable, opcionales



### QLINE

- Gabinetes de policarbonato ideales para ambientes corrosivos
- Diseño de perfiles con cubierta antigoteo para tornillos
- Amplia gama de tamaños para alojar cualquier aplicación



### ULTRX

- Gabinetes estilizados moldeados en fibra de vidrio para montaje en pared
- Empaque de espuma sin uniones
- Cerradura o manija para cierre, opcionales



### CUBIERTA CON BISAGRAS

- Cierre o manija PowerGlide de HOFFMAN con tres puntos de cierre disponibles para facilitar el acceso y la seguridad
- Gabinetes de fibra de vidrio con profundidades variables para alojar equipo de control de diversos tamaños



### RACKS DE ESTRUCTURA ABIERTA DE 2 Y 4 POSTES

- Combina la seguridad del montaje en gabinete con la facilidad que proporciona el acceso en una estructura abierta
- Permite la unión de estructuras para expandir a sistemas pre existentes
- Disponibles también en la versión sísmica



### RACKS DE ESTRUCTURA ABIERTA PARA MONTAJE EN PARED

- Para uso en donde el espacio es limitado
- Escoja entre la opción con pivote central o con bisagra
- Ideal para el equipo de montaje en rack que tiene una gran cantidad de aplicaciones cableadas



### SERIES NET

- Solución básica y económica para servidores y redes
- Solución preconfigurada para ensamblado rápido
- Las puertas tienen manijas con cerradura para evitar el acceso no autorizado

PARA INFORMACIÓN ESPECÍFICA SOBRE NUESTROS PRODUCTOS VISITE:

[nVent.com/HOFFMAN](http://nVent.com/HOFFMAN)