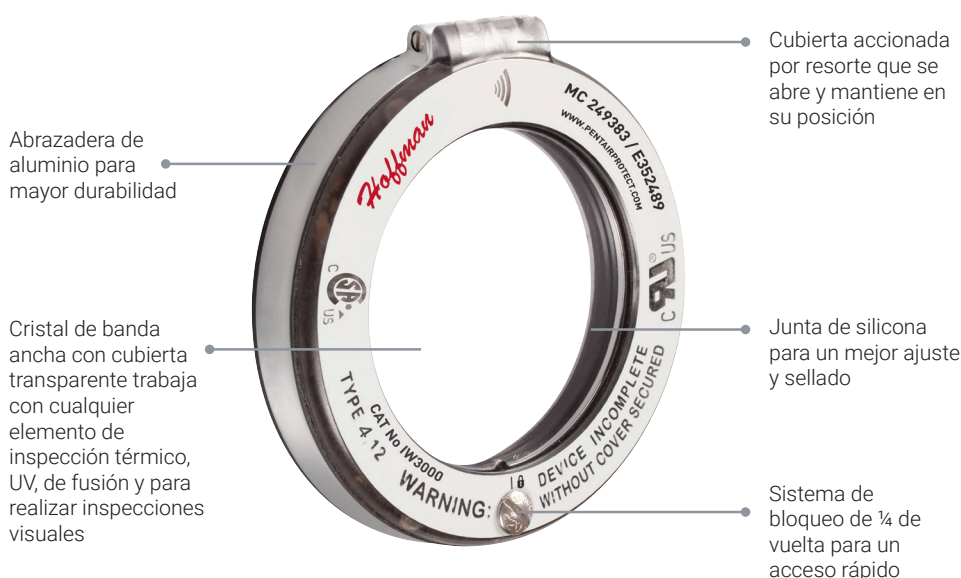


AHORRE TIEMPO Y DINERO MIENTRAS MAXIMIZA LA SEGURIDAD AL REALIZAR INSPECCIONES ELÉCTRICAS

La ventana de infrarrojos (IR) de nVent HOFFMAN proporciona una forma segura, eficiente y precisa de realizar inspecciones eléctricas o de mantenimiento predictivo sin quitar los paneles o perturbar el equipo eléctrico. Se pueden montar en cualquier gabinete de acero templado, aluminio o acero inoxidable.



VENTAJAS PRINCIPALES

SEGURIDAD

- El diseño de cubierta transparente permite realizar inspecciones visuales para detectar posibles riesgos eléctricos antes de que sucedan.
- Proteja a sus trabajadores de posibles accidentes de arco eléctrico. Las ventanas de infrarrojos están fabricadas con materiales de grado industrial probados para soportar arcos eléctricos.
- Cumplen con los lineamientos de seguridad de la norma 70E de la NFPA.
- Las ventanas de infrarrojos están homologadas por UL para instalaciones de Tipo 4 y 12 en interiores y exteriores.

VELOCIDAD

- El sistema de bloqueo de cuarto de vuelta permite abrir o bloquear la cubierta accionada por resorte rápidamente.
- Permiten realizar inspecciones eléctricas o tareas de mantenimiento predictivo sin abrir los paneles ni desenergizar el equipo.
- Permiten reducir el tiempo de inspección.
- Permiten reducir la necesidad de usar un equipo de protección personal (EPP).

FACILIDAD DE USO

- Incluyen una plantilla de perforación, accesorios e instrucciones para una instalación simple.
- Se pueden preinstalar en los gabinetes HOFFMAN.
- Compatibles con cualquier elemento de inspección térmico y UV, de fusión o de inspección visual.

OFERTA

- Se ofrecen ventanas de infrarrojos de 7,62 cm (3 in) y de 10,16 cm (4 in).

Para obtener más información, visite nVent.com/HOFFMAN.