



**CONNECT AND PROTECT**

# ProLine G2 manual de configuración

Diseñado para ambientes industriales  
Soporte independiente, desconector, tipo 12/IP55

  
nvent

**HOFFMAN**

# Más fuerte, Más rápido, Más fácil

## PROLINE G2: LA NUEVA GENERACIÓN EN SOLUCIONES MODULARES

ProLine G2 incrementa el nivel de innovación, calidad y valor de los gabinetes modulares eléctricos.

- **Desempeño superior bajo carga**  
Diseñado y probado en ambientes industriales.
- **Espacio útil maximizado**  
Más espacio para sus electrónicos; mismo tamaño.
- **Instalación de electrónicos más fácil y más rápido**  
Ahorre tiempo y dinero.
- **Construidos para durar toda la vida**  
Materiales durables y componentes de alta calidad.
- **Extensa opción de tamaños estándar**  
Encuentre rápidamente lo que necesite entre más de 150 opciones estándar de estructura y más de 350 opciones estándar para paquetes industriales.



## SOLUCIONES PERSONALIZADAS CON COMPONENTES ESTÁNDAR

ProLine G2 presenta una amplia variedad de componentes y accesorios estándar que pueden usarse para crear un gabinete único, hecho a la medida de su aplicación. Este manual de configuración puede usarse para revisar algunas de las opciones de accesorios ProLine G2 más populares.

## CÓMO USAR ESTE MANUAL DE CONFIGURACIÓN

Paso 1: Elija

Circule o marque los componentes que requiere

### ELIJA EL TIPO DE ESTRUCTURA, ALTO, ANCHO Y PROFUNDIDAD

Elija altura (mm)	Elija ancho (mm)	Elija profundidad (mm)
600	600, 800	400, 600, 800
800	600, 800	400, 600, 800
1000	600, 800, 1200	400, 500, 600, 800
1200	600, 800, 1200	400, 500, 600, 800
1400	600, 800, 1200	500, 600, 800
1600	600, 800, 1200	500, 600, 800
1800	600, 800, 1200, 1600	400, 500, 600, 800
2000	400, 600, 800, 1000, 1200, 1600, 1800	400, 500, 600, 800, 1000
2200	400, 600, 800, 1000, 1200, 1600, 1800	400, 500, 600, 800, 1000

Paso 2: Envíe

Proporcione una copia impresa o escaneada de este Manual de configuración a su representante nVent HOFFMAN, quien trabajará con usted para configurar el gabinete modular ProLine G2 que mejor se adapte a sus necesidades.

### ¿DUDAS?

¿Tiene preguntas sobre los componentes o su configuración? Las páginas 9 y 10 de este manual contienen una breve descripción de cada componente. Puede encontrar información adicional en la Guía de especificaciones, que puede descargar del sitio web de HOFFMAN, o contacte a alguno de los expertos en gabinetes HOFFMAN, quien con gusto le ayudará a configurar su gabinete.

[nVent.com/HOFFMAN](http://nVent.com/HOFFMAN)

Email: [customerservice@nvent.com](mailto:customerservice@nvent.com)

HOFFMAN-USA - 763 422 2211

HOFFMAN-INTL - 763 422 2570

# Resumen de necesidades

Nombre del proyecto: \_\_\_\_\_

Compañía: \_\_\_\_\_

Nombre del contacto: \_\_\_\_\_

Información de contacto (email/tel): \_\_\_\_\_

## ELIJA EL TIPO DE ESTRUCTURA, ALTO, ANCHO Y PROFUNDIDAD

Elija altura (mm)	Elija ancho (mm)	Elija profundidad (mm)
600	600, 800	400, 600, 800
800	600, 800	400, 600, 800
1000	600, 800, 1200	400, 500, 600, 800
1200	600, 800, 1200	400, 500, 600, 800
1400	600, 800, 1200	500, 600, 800
1600	600, 800, 1200	500, 600, 800
1800	600, 800, 1200, 1600	400, 500, 600, 800
2000	400, 600, 800, 1000, 1200, 1600, 1800	400, 500, 600, 800, 1000
2200	400, 600, 800, 1000, 1200, 1600, 1800	400, 500, 600, 800, 1000

Cantidad de gabinetes: \_\_\_\_\_

Pintura  Gris\*  Otros \_\_\_\_\_

¿Necesita una estructura EMC (Compatibilidad electromagnética)?  Sí  No

\*7035 poliéster gris claro texturizado

¿Necesita unir/ensamblar sus gabinetes?  Sí  No

## Soluciones para exterior

### ELIJA LA PARTE FRONTAL, POSTERIOR Y LATERALES



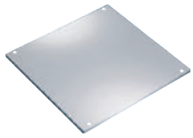
	Cubierta sólida	Puerta sólida	Puerta con ventana	Puerta doble traslapada	Estructura decorada	Puertas con desconector
<input type="checkbox"/> <b>Frente</b>	Cubierta sólida	Puerta sólida	Puerta con ventana	Puerta doble	Estructura decorada	Puertas con desconector
<input type="checkbox"/> <b>Posterior</b>	Cubierta sólida	Puerta sólida	Puerta con ventana	Puerta doble	Estructura decorada	Puertas con desconector
<input type="checkbox"/> <b>Lado der.*</b>	Cubierta sólida	Puerta sólida	Puerta con ventana		Estructura decorada	
<input type="checkbox"/> <b>Lado izq.*</b>	Cubierta sólida	Puerta sólida	Puerta con ventana		Estructura decorada	
<input type="checkbox"/> <b>Opciones</b>	EMC	EMC	Policarbonato y vidrio de seguridad	EMC	EMC	

\*Izquierda/derecha viendo el gabinete de frente

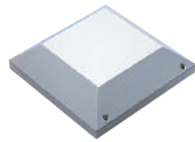
Otros \_\_\_\_\_

# Soluciones para exterior

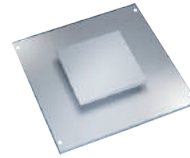
## ELIJA LA CUBIERTA



- Cubierta sólida
- Opción EMC



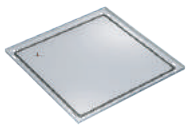
- Cubierta tipo pagoda de alto desempeño con escape



- Cubierta tipo pagoda
- Opción EMC

- Sin cubierta
- Otra

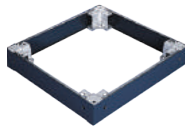
## ELIJA LA BASE



- Base sólida
- Opción EMC



- Base tipo pedestal completamente sellada
- Opción EMC



- Base tipo pedestal de 100 mm
- Base tipo pedestal de 200 mm
- Opción EMC



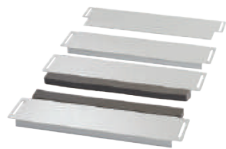
- Base para transportación



- Base móvil

- Sin base
- Otra

## ELIJA LOS ACCESORIOS PARA LA BASE (OPCIONAL)



- Placa removible Duro-Stand**
- Galvanizada
- Pintada
- Opción EMC



- Entrada de cables para la placa removible



- Soportes para la estructura de montaje en piso



- Ruedillas



- Patas para estructura



- Niveladores
- Otros

## SOLUCIONES INTEGRALES DE CLIMATIZACIÓN



**Ventilador de enfriamiento y paquete de escape.**  
Medida nominal del ventilador (mm/pulg)

- 100/4
- 150/6
- 250/10
- Opción EMC



**SpectraCool Aire acondicionado para espacios estrechos** (BTU/hr)

- 1000
- 1700
- 3400
- 5000
- 6800
- 8500
- 13500



**Aire acondicionado para montaje en cubierta** (BTU/hr)

- 2200
- 4000

# Soluciones para exterior

## ELIJA LA MANIJA (OPCIONAL)



### Manijas con giro

- Manija con bloqueo de desarmador
- Manija con cerrojo
- Manija para candado
- Manija con provisión de perfil DIN
- Manija pequeña con giro

- Con bisel e inserto
- Con bisel e inserto, chica

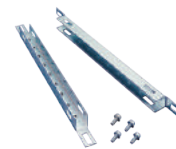
- Manija tipo L

### Con llave

- 7 mm triángulo
- 8 mm triángulo
- 7 mm cuadrada
- 8 mm cuadrada
- Doble muesca con perno de 3-mm
- Doble perno

- Otra \_\_\_\_\_

## ELIJA LOS ACCESORIOS PARA PUERTA



- Kit de tope para puerta

- Cierre eléctrico (ilustrado)
- Cierre mecánico

- Soporte termoplastificado para documentos (ilustrado)

- Repisa plegable (Puerta)

- Barra con correa para puerta

- Otro \_\_\_\_\_

- Soporte de acero para documentos

## ELIJA SUS ACCESORIOS PARA EXTERIORES



- Armellas

- Ángulos de elevación

- Barras de elevación

- Sellos para perforaciones (mm)

- micro  22.5  30.5

- Sellos para perforaciones (pulg)

- 1/2  3/4

- 1  1 1/4  1 1/2

- 2  2 1/2

- 3  3 1/2

- 4

Cantidad \_\_\_\_\_

- Kits de ventana Pulgadas (mm)

- 7.5x5.5 (191x140)

- 11.5x8 (292x203)

- 15.5x5.5 (394x140)

- 15.5x10.5 (394x267)

- 19.5x8 (495x203)

- 19.5x13.5 (495x343)

- 25.5x17.5 (648x445)

- 31.5x21.5 (800x546)

- 37.5x25.5 (953x445)

Cantidad \_\_\_\_\_

- Brazo Syspend para monitor y teclado

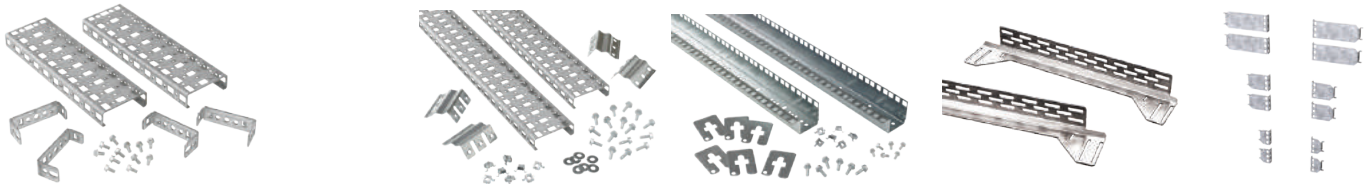
# Soluciones para interiores

## ELIJA LA SOLUCIÓN PARA MONTAJE DEL PANEL (OPCIONAL)



- |  |   |  |  |   |  |
|--|---|--|--|---|--|
| <input type="checkbox"/> Montaje con subpanel completo | <input type="checkbox"/> Subpanel parcial<br>Altura _____ | <input type="checkbox"/> Subpanel con apertura | <input type="checkbox"/> Subpanel de montaje lateral | <input type="checkbox"/> Subpanel de ensamble | <input type="checkbox"/> Otra<br>_____ |
| <input type="checkbox"/> Galvanizado                   | <input type="checkbox"/> Galvanizado                      | <input type="checkbox"/> Galvanizado           | <input type="checkbox"/> Galvanizado                 | <input type="checkbox"/> Galvanizado          |  |
| <input type="checkbox"/> Pintado                       | <input type="checkbox"/> Pintado                          | <input type="checkbox"/> Pintado               | <input type="checkbox"/> Pintado                     | <input type="checkbox"/> Pintado              |  |
|  | <input type="checkbox"/> Montaje lateral opcional         |  |  |   |  |

## ELIJA LA SOLUCIÓN PARA MONTAJE EN RACK O REJILLA (OPCIONAL)



- |  |  |  |   |   |
|--|--|--|---|---|
| <b>Barra de montaje (par)</b>                                  | <b>Barra de montaje vertical (par)</b>                         | <b>19" Ángulo para rack (par)</b>              | <b>Rieles ajustables para montaje en rack (par)</b> | <b>Soporte para reducción de estructura (par)</b> |
| <input type="checkbox"/> Patrón de perforación en una hilera   | <input type="checkbox"/> Patrón de perforación en tres hileras | <input type="checkbox"/> Perforación cuadrada  | <input type="checkbox"/> Fijado a lo ancho          | Reduce el ancho de la estructura (mm)             |
| <input type="checkbox"/> Patrón de perforación en tres hileras | <input type="checkbox"/> Patrón de perforación en tres hileras | <input type="checkbox"/> Perforación con rosca | <input type="checkbox"/> Fijado a lo profundo       | <input type="checkbox"/> 50                       |
| Ancho cant.* _____   | Cant* _____  | Cant* _____                                    | <input type="checkbox"/> Otro _____                 | <input type="checkbox"/> 100                      |
| Profundidad cant. * _____                                      |  |  |   | <input type="checkbox"/> 200                      |
| *Número de parejas   | *Número de parejas   | *Número de parejas                             |   |   |

## ELIJA LAS OPCIONES DE APERTURA CON RACK DE USO RUDO



- Estructura para apertura con rack de uso rudo**
- Ancho de la estructura (mm)**  600  800
- Unidades de ángulo para rack**  10  25  30  
 34  39  43
- Otra \_\_\_\_\_

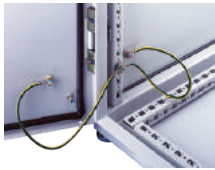
## ELIJA LAS OPCIONES DE PANELES PARA RACK



- Paneles para rack**
- Material**  Aluminio  Acero
- 1  2  3  4
- Unidades de ángulo para rack**  5  6  7  8  
 9  10  11  12  
 16
- Otra \_\_\_\_\_

# Soluciones para interiores

## ELIJA LOS ACCESORIOS PARA INTERIOR (OPCIONAL)



- Kit adicional de conexión a tierra



- Sistema adicional de barra para conexión a tierra



Elija su opción de luces LED

- Encendido**  AC  DC
- Interruptor**  Encendido/ Apagado  
 Marcha
- Montaje**  Atornillado  
 Magnético



- Interruptor a distancia para puerta



- Sistema de barras de 60 mm Voltaje en el sistema  
  
(Voltaje, AC o DC)

Configuración de los cables

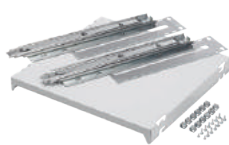
(Sistema de 1,2,3,4 o 5 cables)

Corriente total

## ELIJA LA REPISA/COMPARTIMENTO (OPCIONAL)



- Repisa para la estructura



- Repisa deslizable



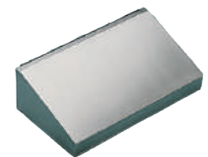
- Cajón montado con ángulo de rack



- Repisa para teclado



- Compartimento para teclado



- Compartimento para consola

## ELIJA LAS OPCIONES PARA ALTO RENDIMIENTO (OPCIONAL)



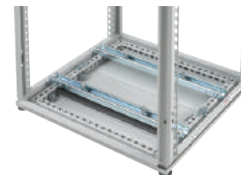
- Panel para separación
- Panel para separación EMC



- Kit de soportes



- Escuadra para soporte de panel



- Rieles para transformador



- Poste central



# Soluciones para organización de cables

## ELIJA LAS OPCIONES PARA ORGANIZACIÓN DE CABLES (OPCIONAL)



Gabinete con entrada para cables



ProLine G2 Organizador de cables vertical

Cantidad \_\_\_\_\_



Organizador de cables vertical 1

Cantidad \_\_\_\_\_



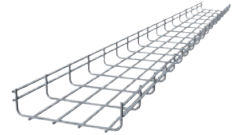
Organizador de cables vertical con sujetador

Cantidad \_\_\_\_\_



Soporte reductor con sujetador

Cantidad \_\_\_\_\_



Charola de rejilla

Cantidad \_\_\_\_\_

## ELIJA LAS OPCIONES PARA ORGANIZACIÓN DE CABLES



Soporte universal de potencia

Cantidad \_\_\_\_\_



Rieles para organización de cables (juego de 20)

Cantidad \_\_\_\_\_



Anillo tipo D para organización de cables (juego de 10)

Cantidad \_\_\_\_\_



Soporte Universal anillo tipo D (juego de 10)

Cantidad \_\_\_\_\_



Sujetadores para cable de 8" (203 mm) VELCRO (juego de 10)

Sujetadores para cable de 12" (304 mm) VELCRO

Cantidad \_\_\_\_\_

## ELIJA LAS OPCIONES PARA ORGANIZACIÓN DE CABLES



Ménsula vertical con sujetadores (juego de 10)

Cantidad \_\_\_\_\_



Bobina para cables (juego de 10)

Cantidad \_\_\_\_\_



Bobina para manejo de alambre (juego de 4)

Cantidad \_\_\_\_\_



Abrazaderas para cables (juego de 10)

Cantidad \_\_\_\_\_



Soporte universal de transición (juego de 8)

Cantidad \_\_\_\_\_



# Descripción de los componentes

## SOLUCIONES PARA EXTERIOR

### Estructura ProLine G2

Estructura de acero en rollo calibre 12 (2.5 mm) con bloques en las esquinas de acero sólido completamente soldados y una estructura híbrida innovadora para desempeño superior al someterse a grandes cargas. Los patrones de perforaciones rectangulares y redondas permiten el acomodo de DIN estándar de 25 mm. Estructuras  $\geq 1200$  mm incluyen un poste central removible en la parte posterior. Opciones EMC disponibles.

### Cubierta sólida

Cubierta de acero para las partes frontal/trasera/laterales con empaque de espuma de uretano y dos pernos para conexión a tierra. Opciones CEM disponibles.

### Puerta sólida

Puerta de acero con bisagra reversible, empaque de espuma de uretano y dos pernos para conexión a tierra. Incluye un sistema de barra de puerta desmontable en las puertas. Opciones CEM disponibles.

### Puerta con ventana

Con opción de ventana con vidrio de seguridad o de policarbonato para la visibilidad del equipo eléctrico. Incluye empaque de espuma de uretano, bisagras ocultas y dos soportes para conexión a tierra.

### Puerta doble con traslape

Las puertas sobrepuestas se usan en las estructuras de +/- 800 mm. Incluye sistema de barra de puerta desmontable en puertas.

### Estructura decorada

Ofrece un acabado decorativo cuando no se usa puerta frontal o cubierta.

### Puerta con desconectador

Permite instalar desconectadores en la brida. Un parteluz integrado posibilita acceder al interior sin obstáculos, facilitando así la instalación del equipo. Opciones de corte compatibles con interruptores y manijas para la operación de cortacorrientes y desconectadores.

### Cubierta sólida

Utilizada para aislar la apertura superior del gabinete. Incluye empaque de espuma de uretano y dos pernos para conexión a tierra. Se incluyen tornillos para sujetar la tapa en su lugar (se pueden utilizar armellas en lugar de tornillos). Opciones CEM disponibles.

### Ventila tipo pagoda de alto desempeño

Presenta un ventilador centrífugo integrado montado que incluye una campana removible a prueba de goteo, malla de alambre para protección de los dedos, empaque perimetral y bloque para terminales. Opciones EMC disponibles.

### Cubierta tipo pagoda

Cuenta con una ventila tipo pagoda, elevada, a prueba de goteo, con un ventilador de descarga axial. La cubierta tipo pagoda está asegurada a la estructura con tornillos (se pueden usar armellas en lugar de tornillos).

### Base sólida

Cubierta para la base del gabinete. Opciones CEM disponibles.

### Base tipo pedestal completamente sellada

Base tipo pedestal sellada con placas removibles laterales que puede usarse en la base del gabinete sin necesidad de una placa removible y sin sacrificar la certificación tipo 12. Se incluyen perforaciones para instalar ruedillas opcionales. Opción de pasacables para la placa removible (no incluida) que proporciona una apertura ajustable a los lados con un sello antipolvo. Opciones EMC disponibles.

### Base tipo pedestal

Cuenta con espacio para que los cables entren por debajo. Consiste en cuatro escuadras de sujeción de aluminio fundidas conectadas a cuatro paneles de acceso de acero calibre 16. También debe usarse un sistema de placas para protección tipo 12.

### Base para transportación

Ofrece movilidad segura para armazones de un compartimento de hasta 3000 mm (118.11 pulgadas) en un sistema de compartimentos múltiples. Incluye provisiones para montacargas y una placa desmontable que permite acceder a los cables entre las bases.

### Base móvil

Se extiende del borde frontal y trasero de los gabinetes para mejorar su estabilidad. Se sujeta por debajo del armazón y ofrece un montaje integral para las ruedillas. Las superficies frontal y superior de la base tienen acabado en tapetes de hule negro de 3 mm de espesor. Cuatro ruedas a prueba de bloqueo ofrecen una capacidad de carga de 1000 lb. (453.6 kg).

### Placa sólida Duro-stand

Las placas removibles son una solución en el manejo de cables a través de la base del gabinete, manteniendo la certificación NEMA 12. La placa consiste en láminas delgadas calibre 14 (1.75 mm) diseñadas para soportar el peso de una persona (200 lb/91 kg de carga promedio) y dos placas ajustables con empaque de espuma que permite la entrada de los cables.

### Placa con pasacables

Se usa con la base tipo pedestal completamente sellada para ofrecer una abertura ajustable para la entrada de los cables; cuenta con un empaque de espuma para mantener la hermeticidad a prueba de polvo. Puede usarse en lugar de la placa sólida estándar equipada con base tipo pedestal completamente sellada.

### Soporte para fijación de la estructura al suelo

Método estructural para atornillar el gabinete al suelo. Compatible con estructuras de todos los tamaños.

### Ruedillas

Juego de cuatro ruedillas (dos sin bloqueo, dos con bloqueo) que se instalan directamente a la parte inferior de la estructura, o base sólida tipo pedestal, (no se usan en bases tipo pedestal). Las ruedillas elevan al gabinete 110 mm (4.33 pulgadas) al instalarse. Un juego de cuatro ruedas sostiene una carga máxima de 454 kg (1000 lb).

### Patas para la estructura

Cuatro patas moldeadas a presión para uso en la parte inferior de las estructuras. Aportan una elevación de 9 mm.

### Niveladores

Cuatro niveladores tipo poste permiten ajustar la estructura a suelos irregulares. Pueden sujetarse a la parte inferior o a una base sólida. Ajustable de 17 mm a 35 mm de altura. Los niveladores pueden cargar un máximo de 453.6 kg (1000 lb).

### Paquetes para climatización con ventilador para enfriamiento y escape

Diseñados para cumplir con 50,000 horas de operación continua sin lubricación o servicio. Los paquetes para climatización incluyen ventilador, filtro de aire, cámara plenum para el someterse a aire, protección para dedos y rejilla. El paquete de escape incluye filtro de aire, filtro con protección para dedos y rejilla. Opciones EMC disponibles.

### Aire acondicionado SpectraCool para espacios estrechos

Diseñado para un desempeño robusto de climatización en ambientes interiores demandantes y exteriores hostiles, 4,000 a 20,000 BTUs/Hr de climatización y diseño peso ligero.

### AIRE ACONDICIONADO PARA CUBIERTA

Climatización disponible con capacidades de 2200 y 4000 BTU/hr. Equipado con un termostato ajustable para un control óptimo de la temperatura del gabinete.

### Manija con giro

Con un diseño ergonómico que ofrece estilo y funcionalidad de manera discreta. La manija se puede instalar de tal forma que gire hacia la derecha o hacia la izquierda y puede incluir un logotipo personalizado.

### Manija con bisel

Discreta manija con herramienta para abrir el mecanismo en funcionamiento. Equipado con orificio para desarmador y puede incluir un logotipo personalizado.

### Manija en L

Elegante opción con cerradura y dos llaves. Puede instalarse para girar hacia la derecha o izquierda y puede incluir un logotipo personalizado.

### Inserto para llave

Se usa con biseles. Opcional para cualquier puerta sólida, con ventana o con desconectador.

### Juego de tope para puerta

Mantiene la puerta abierta a 130 grados. Se instala sin perforaciones e incluye la herramienta necesaria para su montaje.

### Cierre eléctrico

Ofrece un bloqueo de seguridad interna en gabinetes eléctricos. Estos cierres evitan que la manija de la puerta se abra mientras se lleva a cabo la energización.

### Cierre mecánico

Puede accionarse para cualquier puerta ProLine sólida o con desconectador en un sistema de gabinetes con múltiples compartimentos. Pueden bloquearse hasta diez puertas, incluyendo puertas con ventana. Reúne los requerimientos establecidos por General Motors, Ford y Chrysler.

### Soporte termoplastificado para documentos

Es un lugar seguro para almacenar diagramas de cableado, instructivos de funcionamiento y otros documentos dentro del gabinete. El soporte cuenta con adhesivo por la parte de atrás para ser instalado dentro de la cubierta del gabinete.

### Soporte de acero para documentos

Se sujeta a la parte inferior de la puerta. Requiere una barra con sujetadores para puerta (de venta por separado) para cambiar la posición de montaje a vertical.

### Repisa plegable (puerta)

Se instala en la puerta usando la barra para puerta (de venta por separado). Bloquea en dos posiciones—90 grados como estante y 15 grados como superficie para escribir. También puede instalarse en los sujetadores de rejilla de tres líneas, en la parte trasera del panel o en cualquier superficie plana. Soporta hasta 30 libras.

### Rejilla de barra para puerta con sujetadores

Se usa para montar accesorios en la puerta. Sostiene hasta 100 libras.

### Armellas

Se usan para levantar el gabinete y sujetar los accesorios de la tapa a la estructura. Roscas en las esquinas de la estructura. Juego de cuatro.

### Ángulos de elevación

Diseñado para elevar el gabinete en conjunto con grilletes y una barra separadora. El ángulo entre la tapa del gabinete y el cable o cadena debe ser mínimo de 45°.

### Barras para elevación

Diseñadas para elevar de 3-6 gabinetes unidos/integrados. Paquete de dos.

### Sellos para perforaciones

Sellan los orificios de los pulsadores, aberturas de los conductores y entradas de cables para evitar la entrada de polvo, suciedad, aceite y agua. Incluye empaque a prueba de aceite.

### Kit para ventanas

Los kits de acero para ventanas cuentan con una ventana acrílica y están diseñados para usarse en gabinetes tipo 4 y 12. Un empaque a prueba de aceite asegura un sello hermético alrededor del perímetro de la ventana y del armazón.

### Brazo de la pantalla y teclado Syspend

Brazo colgante vertical para montar un monitor de pantalla plana, teclado y ratón en ambientes industriales. La pantalla y el teclado pueden levantarse y bajarse usando una sola mano. Sostiene cargas de 6-15 libras (2.72-6.80 kg) con el contrapeso de un amortiguador de gas. Una palanca bloquea el brazo en su lugar al posicionarla en posición vertical. El brazo gira 340 grados hacia el extremo del monitor y 180 grados al extremo del montaje. La pantalla se inclina hacia adelante 15 grados y 45 hacia atrás para reducir el brillo. Cuando no está en uso se dobla 5 pulgadas (127 mm) dentro del gabinete.

## SOLUCIONES PARA INTERIORES

### Subpanel completo

Diseñado para maximizar el tamaño del panel e instalarlo fácilmente. Los subpaneles completos se deslizan hacia la estructura sobre un bloque de nailon que carga todo el peso del subpanel. Pintado o galvanizado.

### Subpanel parcial

Los subpaneles parciales pueden posicionarse de forma vertical en incrementos de 25 mm y también pueden ubicarse a cualquier profundidad en incrementos de 25 mm usando los sujetadores de rejilla opcionales. Pintado o galvanizado.

### Subpanel con abertura

Permite que un panel montado por la parte frontal se desplace por la abertura de la estructura de un gabinete. El pivote del poste con resorte permite la fácil instalación. Se incluyen cerraduras de un cuarto de vuelta para asegurar el panel oscilante en la posición de cerrado. Pintado o galvanizado.

# Descripción de los componentes

## Subpanel de montaje lateral

Los subpaneles de montaje lateral pueden instalarse en el interior del armazón. El panel y las herramientas necesarias para sujetar el subpanel a la estructura están incluidas. Pintado o galvanizado.

## Subpanel de unión

Ofrece una superficie de panel continua en los gabinetes de compartimentos múltiples. El subpanel de unión se inserta entre los paneles secundarios completos de la misma altura. Puede instalarse en la parte frontal o trasera. Incluye perforaciones para conexión a tierra y montaje. Pintado o galvanizado.

## Sujetadores para rejilla

Los sujetadores para rejilla se pueden usar para instalar accesorios o equipo y para crear un sistema de rejilla interno que permita posibilidades de montaje flexibles en altura, ancho y profundidad. Puede instalarse del frente hacia atrás, horizontalmente a lo largo de la parte inferior o costados del armazón; de izquierda a derecha, horizontalmente entre el frente y la parte trasera; o en los costados del armazón; verticalmente entre las cintas de rejilla montadas de forma horizontal. Paquete de dos.

## Sujetadores para rejilla, verticales

Ofrecen una extensión vertical de las perforaciones del armazón a los costados del armazón. Paquete de dos.

## Ángulo de rack de 19"

Los ángulos de rack tienen dos superficies para montaje que sirven como soporte para el equipamiento de rack y sus accesorios. Pueden montarse directamente sobre la estructura del gabinete o en el sistema de sujetadores de rejilla a casi cualquier profundidad. Provistos en pares. Soporta un máximo de 20 libras (9.1 kg) por unidad de bastidor para equipo con menos de 20 pulgadas (508 mm) de profundidad. Paquete de dos.

## Rieles de montaje ajustable para rack

Los rieles de montaje permiten que los ángulos para rack sean instalados en cualquier lugar dentro de la estructura. Pueden montarse a lo ancho o a lo profundo. Paquete de dos.

## Soportes reductores de estructura

Se montan directamente en la estructura o rejilla para reducir el ancho del gabinete. También pueden usarse para montar el equipo en el rack cargado al lado izquierdo o al derecho. Paquete de cuatro.

## Estructura de uso rudo y apertura para rack

Permite que el equipo rack de 19 pulgadas se deslice sobre la estructura del gabinete para mayor accesibilidad. El pivote de poste con resorte facilita su instalación. Cumple con los estándares de montaje de rack ANSI/EIA RS-310-D. La carga máxima de equipo es de 400 libras (181.44 kg) si se utiliza la opción del pivote al centro.

## Paneles para rack

Disponibles en aluminio y acero pintado. Todos los paneles son planos con orificios oblongos a intervalos estándar, establecidos por la Alianza de Industrias de Electrónica (EIA, por sus siglas en inglés).

## Juego para conexión a tierra

Permite que un gabinete ProLine G2 esté conectado a tierra según especificaciones de la Asociación Alemana de Electrotecnia, Electrónica e Informática (VDE). Incluye seis cables calibre 12, de 411 mm (16.19 pulg.) de longitud con terminación en anillo y herramienta para montaje M6.

## Sistema de barras para conexión a tierra

Barras para conexión a tierra chapadas en cobre con perforaciones roscadas M6 y M5, ofrecen un punto en común para conectar el equipo a tierra. Incluye soportes para montaje aislados.

## Kit de luces LED

Ofrece iluminación interior para el gabinete con opciones de montaje con tornillos (compatible con UL®) o montaje magnético; AC o DC; interruptor de encendido/apagado o sensor de movimiento. Pequeños y de bajo consumo de energía, ofrecen una luz de 900 LM de 6500K.

## Kit de interruptores de luz para puerta

El interruptor es activado cuando se abre la puerta y se instala en la estructura e incluye la herramienta para su montaje.

## Sistema de Barras de 60 mm

Reduce el tiempo de cableado en un 40% y permite que la energía se distribuya a múltiples componentes al mismo tiempo con una seguridad al tacto certificación IP20. Los adaptadores precableados y los rieles para DIN deslizables permiten que los componentes sean instalados juntos, minimizando los conductos eléctricos y el radio de curvatura requerido. Con este diseño, el sistema de barras de 60 mm necesita hasta un 25% menos de espacio que el cableado tradicional.

## Repisa para la estructura

Se monta en el patrón vertical de perforaciones de la estructura y ofrece una superficie para colocar el equipo.

## Repisa removible

Facilita el acceso a los dispositivos montados en el gabinete. Se instala en los postes frontales y traseros de la estructura. Su especificación de carga es de 110 libras (50 kg).

## Cajón de montaje con ángulo de rack

Cajón de acero para montaje con ángulo para rack de 19 pulgadas, se instala en la superficie frontal del ángulo para rack. Nicho de acero integral. Contiene el cajón y protege el equipo interno a su alrededor.

## Repisa para teclado

La repisa para teclado es reversible, permitiendo así dos opciones para montar el teclado. La perforación en la superficie trasera de la repisa permite el acceso del cableado del teclado dentro del gabinete.

## Compartimento para el teclado

Módulo autónomo y sellado que se monta en una abertura frontal para accesorios. El teclado de la computadora reposa sobre una repisa con riel deslizante y un reposamanos suave. El empaque de espuma continua asegura el sellado a prueba de agua y polvo.

## Compartimento para consola

Ofrece un compartimento sellado para guardar el teclado o para proteger los controles. La puerta con bisagra permite un fácil acceso al compartimento. El soporte de la puerta mantiene la puerta abierta a 90 grados. El sello de espuma en la puerta y el empaque alrededor de la superficie trasera abierta extienden la certificación UL® y CSA al interior del compartimento de la consola.

## Panel de separación

Diseñado para amortiguar la unión entre los sistemas de gabinetes. Al montarse, mantiene la integridad medioambiental del mismo. Opciones CEM disponibles.

## Abrazadera de soporte para panel

Puede utilizarse para implementar dos puntos de sujeción adicionales en el subpanel de montaje, que normalmente está unido a la cubierta y a la base de la estructura modular del gabinete. Recomendado para subpaneles de montaje pesados. Si el subpanel de montaje no está ubicado en la zona más cercana a la parte posterior del gabinete, se deben instalar abrazaderas de rejilla.

## Kit de abrazadera para soporte

Atraviesa toda la estructura en su parte más profunda y puede usarse como soporte adicional para dispositivos pesados montados a los lados o en la cubierta.

## Rieles para transformador

Se usan para montar componentes pesados y transformadores en el fondo de un gabinete. Perforado para ajustarse a los orificios de montaje en el poste central del armazón.

## Poste vertical

Los postes verticales sujetos al armazón (tapa y fondo) facilitan la instalación de accesorios en armazones de 600 mm de ancho y accesorios para racks de 19 pulgadas en armazones más anchos. Paquete de dos.

## SOLUCIONES PARA ORGANIZACIÓN DE CABLES

### Gabinete con entrada para cables

Facilita la entrada de los cables a los costados del gabinete. La tapa y fondo abiertos del gabinete ofrecen acceso a los cables y una solución para administrarlos. Las placas de cierre, disponibles como accesorios opcionales, sellan los extremos abiertos del gabinete. La abertura frontal del gabinete se puede cerrar ya sea con una puerta sólida con bisagra o con una cubierta sólida atornillada. Los gabinetes cuentan con empaque de espuma para conservar la integridad medioambiental.

### ProLine G2 Organizador de cable vertical

Para trazado y agrupamiento de cables dentro del gabinete ProLine G2. Se monta entre la estructura y el ángulo para rack para que el equipo pueda estar centrado o alineado a uno de los lados. La cerradura en la puerta frontal con bisagras oculta el cableado manteniendo su fácil acceso. Las bobinas o dedos de plástico ayudan a organizar los cables.

### Organizador de cables vertical 1

Para trazado y agrupamiento de cables dentro de un gabinete ProLine G2. El cableado de la reja se abre con bisagra para facilitar el alzado de los cables. Se monta sobre la rejilla o la estructura frente a los ángulos para rack.

### Administrador de cables vertical con sujetador

Cuenta con perforaciones para montaje para anillos tipo D, bobinas, soporte universal para transición y otros accesorios (se ordenan por separado). Incluye herramienta para montar al poste y diez cintas de VELCRO para sujetar los cables.

### Soporte reductor con sujetador

Ofrece un amarre conveniente para la gestión de cables vertical u horizontal. Permite el paso de los cables del frente a la parte trasera. Compatible con anillos tipo D y bobinas para la gestión de cables opcionales. Incluye herramienta para montaje y diez cintas de VELCRO para sujetar los cables.

### Charola de rejilla

Se instala en la estructura de izquierda a derecha, en posición horizontal. Puede instalarse en el fondo de la estructura o en el poste para montaje y con ello ofrecer un canal para los cables en una fila de gabinetes. La malla de 51 x 102 mm (2 x 4 pulgadas) permite que el personal que instala los cables los pueda meter o sacar en cualquier punto.

### Soporte universal de potencia

Embona en la esquina del armazón y facilita el montaje de múltiples enchufes.

### Rieles para la organización de cables

Cuenta con un patrón de perforaciones único que permite amarrar los cables o sujetarlos para mantenerlos en su lugar. Incluye herramienta para el montaje del armazón. El paquete contiene 20 rieles.

### Organización de cables con anillo tipo D

Los anillos tipo D se pueden usar para organizar los cables de forma horizontal, vertical o en transición. La función de ajuste permite acceder a los cables de forma fácil y logra una conexión firme. Se vende en juegos de diez.

### Soporte de anillo tipo D Universal

Monta el anillo tipo D (se ordena por separado) en el organizador de cables vertical con sujetador de ProLine G2 del frente hacia atrás o sobre las cintas de la rejilla. El anillo tipo D se asegura en la perforación provista.

### Sujetador de VELCRO

Sujeta el cable al sistema de organización de cables y se libera fácilmente para dar mantenimiento a los cables. Se vende en juegos de diez.

### Soporte con sujetador a la estructura

Una forma fácil de asegurar y agrupar los cables usando cualquiera de las perforaciones rectangulares de la estructura. Puede posicionarse en paralelo o perpendicular a la estructura y no requiere de herramientas para su instalación – simplemente empujelo hacia cualquier perforación y gire para asegurar. El radio de curvatura se conserva con facilidad con las cintas sujetadoras de VELCRO. Juegos de 10.

### Bobinas para cables

Las bobinas conservan un radio de cable y cable directo mínimos y pueden usarse con ángulos para rack, cintas de rejilla o paneles de conexiones para una organización general de cables. A la venta en paquete de diez.

### Abrazadera para cables

Se asegura al poste. Puede posicionarse de forma vertical u horizontal. La abrazadera se abre y cierra para acomodar los cables de forma sencilla. Puede girarse hacia abajo para agrupar los cables de forma ajustada. A la venta en paquete de diez.

### Soporte universal para transición

Ofrece soporte para los cables ubicados entre el trazado horizontal y vertical. Se monta al poste, sobre las cintas de la rejilla o en el sistema de cables vertical con sujetador. Puede usarse con cintas sujetadoras de VELCRO (se ordenan por separado). A la venta en paquete de ocho.

# Cuatro maneras de elegir su ProLine G2



## OPCIÓN 1: ESTÁNDAR

### PAQUETES INDUSTRIALES PROLINE G2

Los paquetes industriales ProLine G2 son soluciones completas, listas para usarse, que hacen innecesario ordenar cada componente por separado. La oferta se complementa con una gran selección de accesorios disponibles en bodega.

- Puerta reversible
- Manija y cierre con llave
- Cubierta
- Pared trasera
- Subpanel completo
- Placa removible
- Armellas



TIPO 12 UL®/NEMA/CSA/EEMAC  
IP55 IEC/VDE

## OPCIÓN 2: DISEÑE SUS ESTÁNDARES

### CONFIGURACIÓN A PARTIR DE PIEZAS ESTÁNDAR

Construya su gabinete desde cero utilizando piezas estándar. Comenzando con la estructura, elija de entre una amplia gama de cubiertas, bases, laterales y puertas junto con una gran variedad de accesorios disponibles, para configurar la mejor solución a sus necesidades.

## OPCIÓN 3: MODIFICADO

### CONFIGURACIÓN A PARTIR DE PIEZAS ESTÁNDAR + PINTURA PERSONALIZADA + PERFORACIONES/CORTES

¿Requiere un color específico o perforaciones o cortes personalizados? Puede agregar estas solicitudes a su configuración estándar con un pequeño impacto en el tiempo de entrega original.

## OPCIÓN 4: PERSONALIZADO

### CONFIGURACIÓN A PARTIR DE PIEZAS MODIFICADAS + PINTURA PERSONALIZADA + PERFORACIONES/CORTES

¿Requiere algo único? Podemos modificar los gabinetes estándar ProLine G2 para cubrir sus necesidades específicas. Esta opción incluye tamaños especiales, ventilación integrada o componentes de climatización, piezas diseñadas a la medida o cualquier otro requisito que pudiera tener. Un poderoso equipo de ingenieros y nuestra organización de fábricas a nivel mundial permite dar este servicio a nivel internacional.

## ENSAMBLADO DE FÁBRICA GRATUITO

Ya sea que requiera un gabinete estándar, uno preconfigurado o una solución personalizada, los gabinetes ProLine G2 pueden ser ensamblado en la fábrica sin costo alguno, como parte del programa de HOFFMAN *Assemble To Order*.

Ahorre tiempo y molestias al utilizar este servicio gratuito.

- Ensamblado en fábrica por profesionales certificados
- Soluciones preconfiguradas o personalizadas
- Sin cargo
- Entrega rápida



## Norteamérica

Minneapolis, MN	Tel: +1.763.421.2240
Mexico City, Mexico	Tel: +52.55.5280.1449
Toronto, Canada	Tel: +1.416.289.2770

## Sudamérica

Sao Paulo, S.P., Brasil	Tel: +55.11.5184.2100
Boituva, Brasil	Tel: +55.15.3363.9148

## Europa

Betschdorf, Francia	Tel: +33.3.88.90.64.90
Straubenhardt, Alemania	Tel: +49.7082.794.0
Dzierżoniów, Polonia	Tel: +48.74.64.63.900
Assago, Italia	Tel: +39.02.5776151.224

## Oriente Medio e India

Dubai, Emiratos Árabes Unidos	Tel: +971.4.378.1700
Bangalore, India	Tel: +91.80.6715.2001

## Asia

Shanghai, P.R. China	Tel: +86.21.2412.6943
Singapur	Tel: +65.6768.5800
Shin-Yokohama, Japón	Tel: +81.45.476.0271
Seúl, Corea	Tel: +82.2.2129.7755
Qingdao	Tel: +86.532.8771.6101

Nuestra poderosa cartera de marcas

**CADDY ERICO HOFFMAN RAYCHEM SCHROFF TRACER**



[nVent.com/HOFFMAN](https://www.nVent.com/HOFFMAN)