



CONNECT AND PROTECT

ProLine G2

La nueva generación de soluciones modulares


nvent

HOFFMAN

Fuerte. Rápido. Fácil.

SOLUCIÓN CON GABINETE MODULAR

El gabinete ProLine G2 está diseñado para resistir las grandes cargas y los entornos hostiles de las aplicaciones industriales, al mismo tiempo que permite el uso fácil del gabinete eléctrico junto con la rápida integración de sus componentes.

El gabinete ProLine G2 cuenta con un innovador diseño modular que ofrece los siguientes beneficios:

- **Mejor acceso al interior**
Puertas desmontables, cubiertas, paredes y bases.
- **Mayores opciones de montaje**
Múltiples subpaneles, montaje en rack, paneles o racks corredizos, sistema de montaje con malla.
- **Diseñado con Juntas/Compartimentos**
Permite unir gabinetes sin modificar el entorno. Mayor facilidad para mover y manejar grandes sistemas.
- **Soluciones estándar para componentes estándar**
Cientos de componentes y accesorios que pueden utilizarse para crear soluciones únicas de aplicación inmediata (*plug and play*).



APLICACIONES

- Automatización de controles industriales (PLC, VFD)
- Controles de procesos (DCS, SCADA, Sistemas de seguridad)
- Redes en ambientes industriales
- Paneles eléctricos
- Protección de equipos
- Distribución de energía
- Controles HMI



ProLine G2.

LA NUEVA GENERACIÓN DE SOLUCIONES MODULARES

ProLine G2 eleva el nivel de innovación, calidad y valor existente en los gabinetes modulares eléctricos.

- **Desempeño superior de acuerdo a la carga**
Diseñado y probado para ambientes industriales.
- **Maximización del espacio útil**
Más lugar para sus componentes electrónicos dentro de la misma estructura.
- **Instalación de componentes electrónicos más fácil y rápida**
Ahorre tiempo y dinero.
- **Construidos para durar**
Materiales duraderos y componentes de calidad.
- **Mayores opciones de tamaños estándar**
Obtenga rápidamente la solución que requiere con más de 150 opciones de estructuras estándar y más de 350 variedades de paquetes industriales estándar.



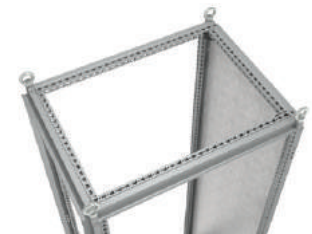
Rejilla para red EZ de fácil instalación



Bloque de carga EZ

LA SUPERIORIDAD NVENT HOFFMAN

- **Ensamblado sin costo adicional**
No pague extra por el ensamblado de su gabinete. Permita que los profesionales certificados de HOFFMAN lo armen.
- **Soluciones estándar, modificadas o a la medida**
Colores personalizados, perforaciones/cortes, accesorios integrados o soluciones únicas, todo es posible.
- **Red de distribución mundial**
Expertos que conocen lo que requiere y trabajan para satisfacer sus necesidades.
- **Fábricas con certificación ISO en sus instalaciones**
Sitios globales que producen alta calidad en la que puede confiar.
- **Certificaciones de pruebas UL e internacionales**
Pruebas rigurosas por encima de los requerimientos mundiales.
- **Compromiso: El cliente es primero**
Consultoría sobre configuraciones, cambios en el diseño o refacciones: HOFFMAN le ofrece todo lo que necesita.



Sub-panel de montaje, vista posterior



Brida con refuerzo



Innovación de nueva generación

ESTRUCTURA HÍBRIDA*

Desempeño superior para la carga.



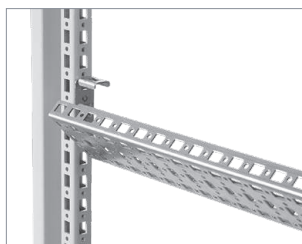
ENGANCHE CON CIERRE FÁCIL*

Un sellado seguro con mínima aplicación de fuerza para el cierre. Desempeño superior para la carga.



ESTRUCTURA DE FÁCIL INSTALACIÓN PARA REDES

Opciones que permiten instalaciones rápidas y configuraciones flexibles.



MANIJA GIRATORIA

Bajo perfil, diseño ergonómico.



EMPAQUE SIN UNIONES

Sellado anti agua, anti polvo, protege contra humedad y contaminantes.



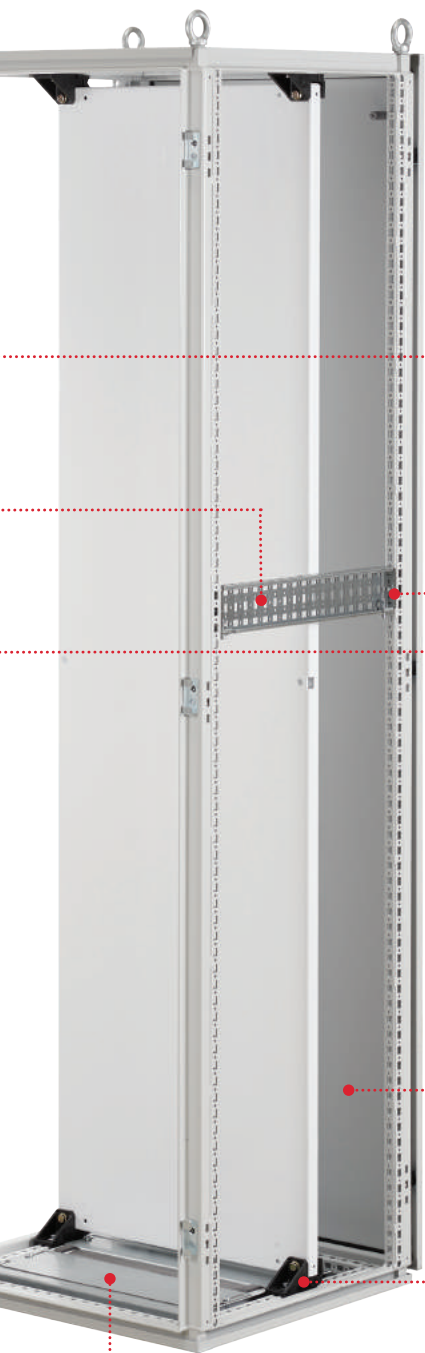
PLACAS REMOVIBLES DURO-STAND

Placas resistentes diseñadas para aguantar el peso de una persona.



DISTRIBUYA CARGAS PESADAS

OPTIMICE EL ESPACIO DISPONIBLE



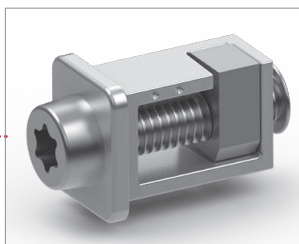
BRIDA CON REFUERZO

Protección superior contra los contaminantes.



DISEÑO OPTIMIZADO DE PUERTA

Giro de apertura firme, gran capacidad de carga y maximización del espacio disponible.



SUJETADOR BV-M6 DE CARGA DELANTERA*

Sujetador ciego para tornillo de medida variable M6. Instalado al frente, no requiere acceso por la parte posterior.



BISAGRAS REVERSIBLES

Con pernos fijos para retirar fácilmente la puerta.



CAPA DE PINTURA PULVERIZADA POR DENTRO Y POR FUERA

Desempeño superior para entornos industriales.



SISTEMA FÁCIL DE MONTAJE DE CARGA*

Instalación de subpanel más segura y sencilla para optimizar el uso del espacio.

*Patente pendiente

CONSTRUIDOS PARA DURAR

REDUCE EL TIEMPO DE INSTALACIÓN

Fuerte.

BASE CUADRADA

Un elemento fundamental del diseño del ProLine G2 es su estructura híbrida calibre 12 (2.5 mm).*

La estructura de un gabinete modular es clave para obtener la óptima protección del equipo alojado en su interior.

PERFILES ABIERTOS Y CERRADOS

Una estructura con diseño de perfil abierto tiene un desgaste gradual al ser sometido al peso; la estructura se abre paulatinamente sin llegar al colapso.

Una estructura con perfil cerrado puede utilizarse para obtener gran resistencia con menor cantidad de material; de cualquier forma este diseño es susceptible a deformarse al aplicar la carga (lo que puede resultar en problemas para cerrar la puerta). El perfil cerrado tiene una avería catastrófica (similar a una lata de refresco, que puede cargar el peso de una persona hasta que uno de sus lados es afectado).

*Patente pendiente

DISEÑO HÍBRIDO DE NUEVA GENERACIÓN

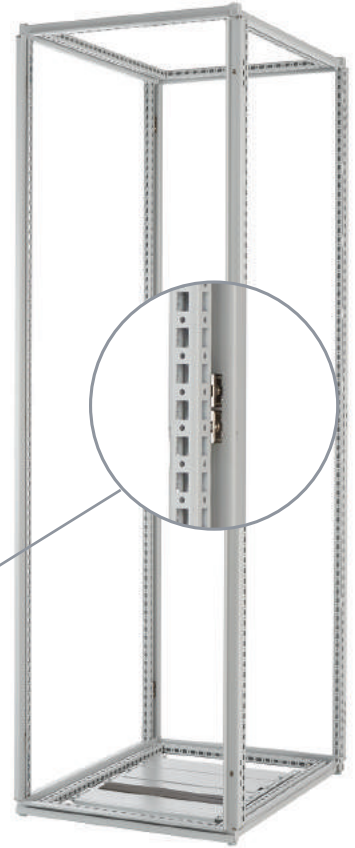
La estructura híbrida de patente pendiente de ProLine G2 es una innovadora combinación de un perfil abierto con uno cerrado. El perfil de una estructura modular está formado por una sección cruzada en la estructura horizontal y vertical. Un perfil abierto no cuenta con dobleces para conexión; un perfil cerrado sí cuenta con ellos.

DESEMPEÑO SUPERIOR AL EXPONERSE A LA CARGA

La estructura híbrida calibre 12 del ProLine G2 combina las ventajas de los perfiles abierto y cerrado, ofreciendo un desempeño superior en todas las direcciones (los tres ejes) al ser expuesto a la carga. La estructura también cuenta con un acabado duradero de pintura pulverizada.

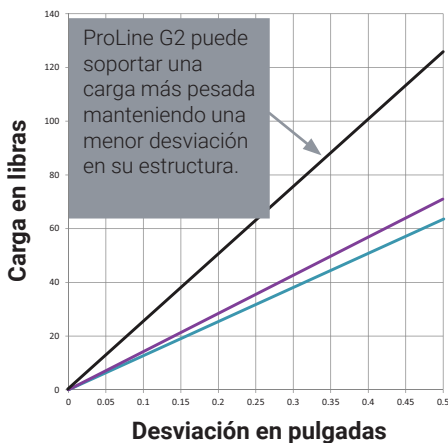


Estructura híbrida calibre 12

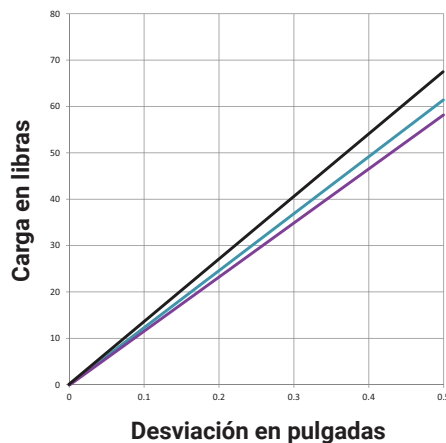


COMPARACIÓN DE LA RESISTENCIA EN LA ESTRUCTURA

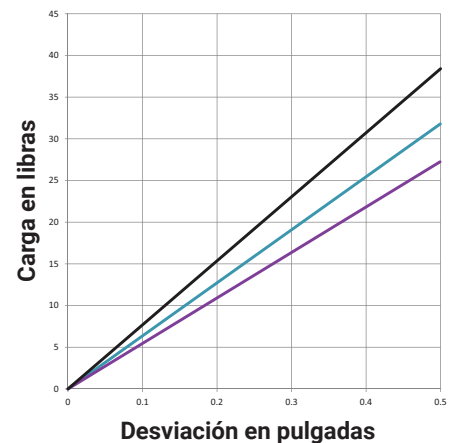
Del frente a la parte posterior



Lado a lado



Vuelta/Torque



— ProLine G2 — ProLine — Competencia

Componentes de calidad de gran durabilidad

CIERRE DE PUERTA SEGURO

ProLine G2 cuenta con una puerta de alto desempeño que presenta un giro consistente, gran capacidad de carga y un confiable cierre continuo.



PUERTA DE GRAN APERTURA

ProLine G2 tiene una gran puerta (y apertura de puerta), lo que facilita el trabajo dentro del gabinete, además de aumentar el espacio para instalar electrónicos o accesorios a la puerta.



CIERRE MÓVIL UNIFORME*

El cierre uniforme durante la vida útil del gabinete se obtiene de una combinación entre una resistente varilla con pestillo y doble rodamiento Delrin® que evita el desgaste producido por el roce entre metales. El cierre con sistema automático de patente pendiente asegura un cerrado consistente confiable, tanto en la cubierta como en la base.



MANIJA GIRATORIA

La manija del ProLine G2 se ha diseñado ergonómicamente para proporcionar estilo y funcionalidad a bajo costo. Una amplia gama de accesorios para cierre están disponibles, incluyendo llaves, dobles cierres, ranuras para desarmador, DIN y candados.

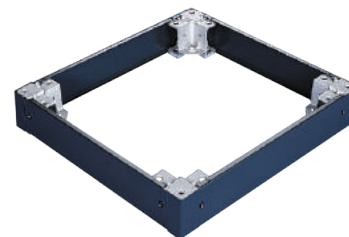


PLACAS REMOVIBLES DURO-STAND

Las placas removibles se utilizan con un pedestal, lo que provee una solución para la administración de cables, manteniendo la certificación NEMA 12. La exclusiva placa removible Duro-Stand del ProLine G2 ha sido diseñada para aguantar el peso de una persona, lo que hace que sea más fácil trabajar una vez que la placa removible ha sido instalada.

BASE DE PEDESTAL COMPLETAMENTE SELLADA

No hay necesidad de utilizar una placa removible con nuestra base cerrada de 100 mm, que incluye laterales removibles totalmente sellados. Esta base puede fácilmente complementar bases cerradas, lo que proporciona variedad de opciones para bases adicionales.



PEDESTAL CON REFUERZOS DE ALUMINIO EN LAS ESQUINAS

Esta base tipo pedestal incluye cuatro soportes en cada una de las esquinas conectados a cuatro paneles de acceso que permiten la entrada de cables. Los refuerzos ProLine G2 de aluminio fundido proporcionan un soporte superior a la estructura, al tiempo que mejoran la estabilidad durante el cableado.



*Patente pendiente

Rápido.

AHORRE TIEMPO Y DINERO

El sistema de montaje fácil presente en el ProLine G2 fue diseñado para que el montaje del subpanel en la estructura fuera lo más sencillo y seguro posible, al ofrecer al usuario una gran variedad de opciones para soportar la carga. Los bloques deslizables EZ Load Glide pueden utilizarse para instalar un subpanel en forma vertical al frente, atrás o a los lados del gabinete. Además pueden ser usados para instalar un subpanel vertical al frente o atrás.

SOLUCIONES CONVENCIONALES/INSTALACIÓN DE SUBPANEL VERTICAL



Instalación al frente



Instalación atrás



Instalación lateral

NUEVAS SOLUCIONES - INSTALACIÓN HORIZONTAL

Los bloques EZ Load Glide pueden usarse para fijar el subpanel de montaje horizontal a la estructura. Esto se recomienda si el subpanel de montaje ha sido integrado antes de instalarlo en el gabinete. La estructura puede descender hasta el panel de

montaje y el subpanel puede descender dentro de la estructura (instalación frontal horizontal). Los bloques EZ Load Glide se aseguran y al momento las armellas pueden ser utilizadas para levantar tanto la estructura como el subpanel.

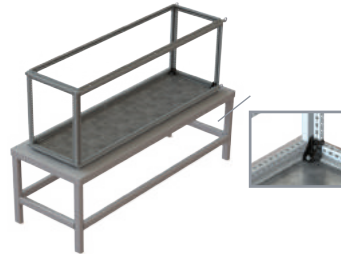
4-STEP PROCESS FOR HORIZONTAL LOADING



Coloque el subpanel de montaje en una mesa.



Posicione la estructura sobre el subpanel de montaje.



Asegure la estructura al subpanel utilizando los bloques EZ Load Glide.



Use las armellas para levantar la estructura y el subpanel de montaje.

Maximización del espacio utilizado

El subpanel de montaje del ProLine G2 proporciona la máxima eficiencia en el uso del espacio frente a cualquier competidor: 84%. El índice de eficiencia en el uso del espacio se obtiene dividiendo el área de montaje del subpanel entre el área del gabinete.

$$\text{Índice de eficiencia en el uso del espacio} = \frac{\text{Subpanel de montaje (Axa)}}{\text{Gabinete (Axa)}}$$

A = Alto a = ancho

PROFUNDIDAD AJUSTABLE

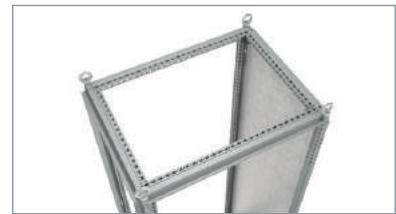
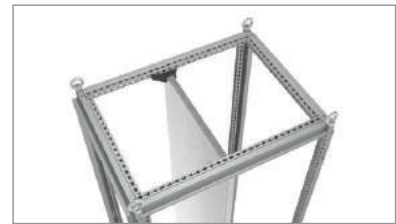
La profundidad del subpanel de montaje se ajusta fácilmente.

INSTALACIÓN AL LÍMITE POSTERIOR

El subpanel de montaje puede instalarse al límite posterior del gabinete (inserto completamente dentro de la estructura) para optimizar al máximo el espacio disponible.

SUBPANELES DE INSTALACIÓN CONTINUA

Dos subpaneles pueden instalarse de forma continua, sin espacio entre ellos.

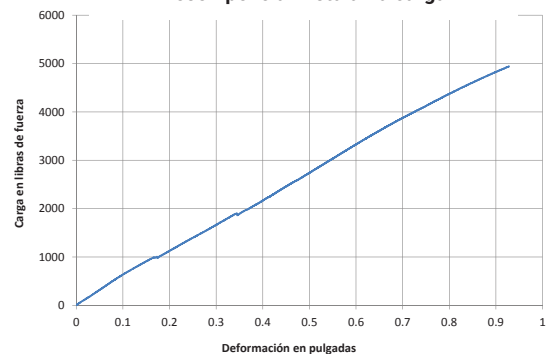


DESEMPEÑO AL INSTALAR LA CARGA

El sistema de montaje y los bloques deslizables EZ Load fueron sometidos a pruebas de carga estática y dinámica. Con un factor de seguridad de 2.5, el sistema de montaje con subpanel del ProLine G2 puede aguantar hasta 2000 libras (907.2 kg).

Nota: IEC 62208 prueba la carga a un factor de seguridad de 1.25.

Sistema con subpanel de montaje EZ Load
Desempeño al instalar la carga



EMBARQUE SEGURO

El peso del subpanel de montaje está apoyado por la estructura y asegurado tanto en cubierta como en base.



Cubierta



Base

Fácil.

SENCILLA INSTALACIÓN Y ENSAMBLADO

SUJETADOR BV-M6

ProLine G2 lleva la innovación al siguiente nivel con el sujetador de patente pendiente BV-M6. Este sujetador combina un tornillo y una tuerca en una presentación fácil de utilizar. Con el BV-M6 no requiere acceso a la parte trasera del sujetador y el objeto que esté instalando no requiere ser predefinido.

TORNILLO Y TUERCA COMBINADOS

Cuando el BV-M6 es atornillado, la tuerca integrada actúa y se mueve a través de la rosca del tornillo. Sujetar objetos a la estructura o a la rejilla de la red jamás había sido tan sencillo. Sólo inserte el BV-M6 dentro de una de las perforaciones rectangulares en cualquiera de las secciones, horizontal o vertical.



Inserte el BV-M6 en cualquiera de las perforaciones rectangulares



Apriete con un desarmador T30 Torx



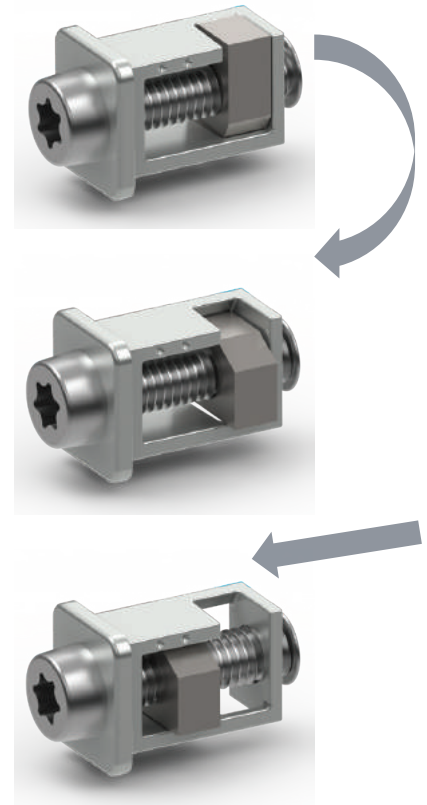
Use el BV-M6 para instalar brazaletes para rejillas, accesorios u otro tipo de soportes

INSTALE CORREAS FÁCILMENTE

Ahora puede instalar en la estructura correas usando sólo dos sujetadores por lado. Utilice un BV-M6 para adherir el sujetador, después introduzca la correa al soporte. Una vez realizada esta operación, las correas pueden reforzarse con un sujetador adicional en la parte superior o en la base.

NO REDUCE EL ANCHO UTILIZABLE

Los sujetadores y correas en la rejilla se insertan dentro de la estructura y forman una superficie interna llana, manteniendo al máximo el espacio utilizable dentro de la estructura.



Cómo funciona el BV-M6: Cuando la cabeza ha sido atornillada, la tuerca integrada actúa y se mueve a través de la cuerda.

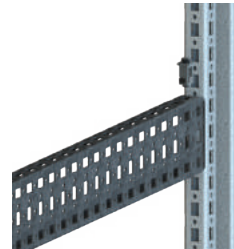
INSTALACIÓN DE LA CORREA PARA REJILLA



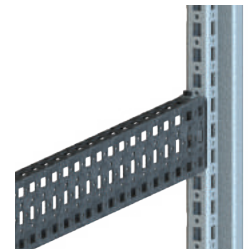
Instale un sujetador en cada lado
1 BV-M6 por sujetador



Enganche la correa para rejilla en el sujetador



Inserte



Asegure con 1 BV-M6 (puede asegurarlo en la parte superior o en la base)

Opciones extendidas de tamaños estándar

Los paquetes industriales de ProLine G2 incluyen una puerta sólida, manija, cerrojo, cubierta, cubierta trasera, subpanel galvanizado (placa de montaje), placa removible (galvanizada) y cuatro armellas. Las paredes laterales y bases se ordenan por separado con una amplia variedad de opciones que se adaptan a su aplicación.

SÓLO ELIJA EL TAMAÑO Y LAS OPCIONES

Estándar tipo 12, opciones para desconectador y protección EMC

ALTO (mm)	ANCHO (mm)	PROFUNDIDAD (mm)
600	600, 800	400, 600, 800
800	600, 800	400, 600, 800
1000	600, 800, 1200	400, 500, 600, 800
1200	600, 800, 1200	400, 500, 600, 800
1400	600, 800, 1200	500, 600, 800
1600	600, 800, 1200	500, 600, 800
1800	600, 800, 1200, 1600	400, 500, 600, 800
2000	400, 600, 800, 1000, 1200, 1600, 1800	400, 500, 600, 800, 1000
2200	400, 600, 800, 1000, 1200, 1600, 1800	400, 500, 600, 800, 1000

- No todas las profundidades están disponibles para cada anchura
- Disponibilidad de medidas personalizadas sobre pedido



TIPO 12 UL/NEMA/CSA/EEMAC
IP55 IEC/VDE

CLAVES PARA CADA MODELO (NÚMEROS INTELIGENTES)

PAQUETES INDUSTRIALES

Modelo	Componente	Puerta	Alto	Ancho	Profundidad	Especialidad	Número en catálogo
P2	K	Ciega	20	8	6	Ciega	P2K2086
ProLine G2	KIT Industrial	Ciega = una puerta OD = dos puertas DR = desconectador derecho DL = desconectador izquierdo	mm 22 = 2200 20 = 2000 18 = 1800 16 = 1600 14 = 1400 12 = 1200 10 = 1000 8 = 800 6 = 600	mm 18 = 1800 16 = 1600 12 = 1200 10 = 1000 8 = 800 6 = 600 4 = 400	mm 10 = 1000 8 = 800 6 = 600 5 = 500 4 = 400	Ciega = Acero dulce HF = Protección contra interferencia electromagnética	

CUBIERTAS LATERALES*

Modelo	Componente	Tipo	Alto	Ancho	Especialidad	Número en catálogo
P2	C	S	20	6	Ciega	P2CS206
ProLine G2	Cubierta	Ciego = cubierta (frontal o trasera) S = cubierta lateral B = panel barrera	mm 22 = 2200 20 = 2000 18 = 1800 16 = 1600 14 = 1400 12 = 1200 10 = 1000 8 = 800 6 = 600	mm 10 = 1000 8 = 800 6 = 600 5 = 500 4 = 400	Ciega = Acero dulce HF = Protección contra interferencia electromagnética	

CÓDIGOS DE OTROS COMPONENTES**

Modelo	Componente
P2	K
ProLine G2	K = Paquete (Kit) F = Estructura D = Puerta B = Base T = Cubierta superior C = Cubierta P = Subpanel de montaje G = Rejilla o rack complementario A = Accesorios

*Se vende en paquetes de dos piezas

**Para mayor información en cómo ordenar componentes individuales, visite nVent.com/HOFFMAN

Extensa

OFERTA DE PRODUCTOS

ProLine G2 incluye un amplio catálogo de componentes y accesorios estándar. Estos componentes estándar pueden utilizarse para crear un gabinete personalizado a la medida de sus necesidades.

OPCIONES DE CUBIERTAS Y LATERALES



Cubierta sólida



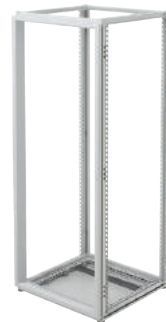
Puerta sólida



Puerta con ventana



Dos puertas con traslape

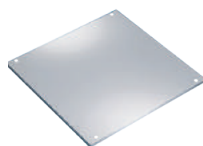


Estructura para vestir

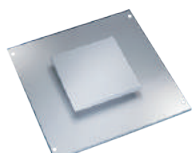


Puerta con desconector

OPCIONES DE CUBIERTAS SUPERIORES Y BASES



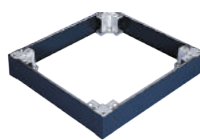
Cubierta superior sólida
Base sólida



Cubierta superior tipo pagoda



Base de pedestal sellada 100mm
Base sólida



Base de pedestal



Base para transportación



Entrada de cables
Base removible

SOLUCIONES CON SUBPANELES DE MONTAJE



Subpaneles completos



Subpaneles parciales



Subpaneles giratorios



Subpanel de montaje lateral

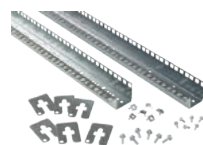


Subpanel de unión



Panel para rack

ACCESORIOS PARA MONTAJE DE RACKS Y REJILLAS



Ángulos para rack



Sujetadores para rejilla (rejillas para redes)



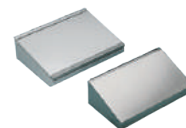
Repisa retráctil



Cajón



Compartimento para teclado



Compartimento para panel de control

Componentes estándar y accesorios

ACCESORIOS PARA CLIMATIZACIÓN Y ALTO DESEMPEÑO



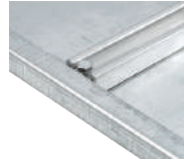
Aire acondicionado
Slim Fit



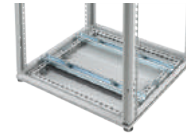
Ventiladores y filtros



Panel barrera



Abrazadera para
soporte de panel



Rieles para
transformadores



Soporte central

ACCESORIOS PARA PUERTA, BASE Y CUBIERTA SUPERIOR



Ruedillas



Cerros eléctricos y
mecánicos para puerta



Compartimento para
hoja de datos



Armellas, ángulos y
barras



Tope para puerta



Repisa retráctil

ACCESORIOS PARA BARRAS, BARRAS PARA CONEXIÓN A TIERRA Y MANEJO DE CABLES



Barras



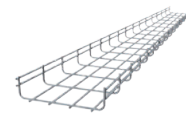
Barras para
conexión a tierra



Gabinete para
entrada de cables



Sujetadores de
cables



Charola de red



Aros D

ACCESORIOS



Kit de unión



Sellos



Luces LED



Soluciones HMI



Opciones de manijas



Kits para ventana

Cuatro formas de elegir

SU PROLINE G2



OPCIÓN 1: ESTÁNDAR

PAQUETES INDUSTRIALES ProLine G2

Los paquetes industriales ProLine G2 están completamente equipados, soluciones listas para su uso, lo que evita el ordenar cada componente por separado. La oferta se complementa con una amplia selección de accesorios disponibles de forma inmediata.

- Puerta reversible
- Manija y cerrojo
- Cubierta superior
- Cubierta trasera
- Subpanel completo
- Placa removible
- Armellas



TIPO 12 UL®/NEMA/CSA/
EEMAC IP55 IEC/VDE

OPCIÓN 2: DISEÑE SU ESTÁNDAR

CONFIGURE A PARTIR DE PIEZAS ESTÁNDAR

Construya su gabinete de cero utilizando piezas estándar. Seleccione la estructura, elija de entre una amplia variedad de cubiertas, bases, laterales y puertas, así como de una enorme diversidad de accesorios que le permitirán configurar la mejor solución para cubrir sus necesidades.

OPCIÓN 3: MODIFICADO

CONFIGURE A PARTIR DE PIEZAS ESTÁNDAR + PERFORACIONES Y CORTES

¿Requiere de un color en específico o de perforaciones y cortes personalizados? Puede agregar estos requerimientos a su configuración estándar impactando en un mínimo el tiempo de entrega.

OPCIÓN 4: PERSONALIZADO

CONFIGURE A PARTIR DE PIEZAS MODIFICADAS + PINTURA PERSONALIZADA + PERFORACIONES Y CORTES

¿Requiere algo más personalizado? Podemos modificar el ProLine G2 estándar para ajustarlo a sus necesidades. Esta opción incluye medidas especiales, ventilación integrada o componentes para climatización, componentes diseñados a la medida y la solución a otros requerimientos únicos que solicite. Un destacado equipo de ingenieros y la manufactura de nuestras fabricas ubicadas en diferentes puntos del planeta nos permiten dar este servicio a nivel mundial.

ENSAMBLADO DE FÁBRICA, GRATIS

Ya sea que requiera un gabinete con preconfiguración estándar o una solución a la medida, los gabinetes ProLine G2 pueden ensamblarse en la fábrica sin costo extra como parte del programa HOFFMAN Assemble To Order, único en su tipo.

Ahorre tiempo y molestias utilizando este servicio gratuito.

- Ensamblado de fábrica hecho por profesionales certificados
- Soluciones preconfiguradas o a la medida
- Sin costo
- Entrega rápida



Especificaciones

ESPECIFICACIONES DE LOS COMPONENTES*

Los índices de carga están basados en un gabinete tamaño 2000 x 600 x 800 mm y pueden variar de acuerdo al tamaño del gabinete.

COMPONENTE	GROSOR (calibre/mm)	Material	ACABADO EN LA SUPERFICIE	INDICE DE BARGA (lb/kg)	FACTOR DE SEGURIDAD ⁵
Estructura	12/2.5	forma de rollo, acero al carbón; esquinas totalmente soldadas; capacidad para DIN estándar de 25 mm	pintada ³	3500/1587	1.5
Subpanel de montaje ¹	10-12/3.0-2.5	Acero al carbón	opciones pintada o galvanizada ³	2000/907	2.5
Puerta	14/1.75		pintada ³	250/113	1.5
Cubiertas y laterales ²	14-16/1.75-1.5		pintada ³	300/136	1.5
Correa para rejilla – 3 filas (sencilla)	14/1.75		galvanizada	300/136	1.5
Correa para rejilla – 1 fila (sencilla)	14/1.75		galvanizada	200/90	1.5
Placa removible	14/1.75		opciones pintada o galvanizada ⁴	200/90	1.5

¹ Subpaneles de montaje ≥1200mm (W) 10/3.0, <1200mm son 12/2.5

² Cubiertas >600mm (W) son 14/1.75, ≤600mm son 16/1.5. Laterales >800 (D) son 14/1.75, ≤800 son 16/1.5.

³ Color de pintura pulverizada RAL 7035 gris claro texturizado, capa fina, colores personalizados disponibles.

⁴ Paquetes industriales incluyen subpanel de montaje galvanizado y placas removibles galvanizadas.

⁵ IEC 602208 usa un factor de seguridad de 1.25 que podría dar como resultado un aumento en los índices de carga.

CERTIFICACIONES DE LA INDUSTRIA

UL 508A enlistado; Tipo 12; Archivo número E61997
cUL enlistado por CSA C22.2 No 94; Tipo 12; Archivo número E61997

NEMA/EEMAC Tipo 12

CSA Archivo número 42186: Tipo 12

VDE IP55

IEC 60529, IP55

DETALLES DE LOS COMPONENTES

ESTRUCTURA

- Esquinas soldadas con bloques de acero
- Brida con desagüe en puerta y aperturas de los laterales que impiden que los líquidos entren al gabinete
- Aloja DINs estándar de 25 mm
- Perforaciones rectangulares en la estructura diseñadas para los sujetadores BV-M6 o tuercas con sistema métrico
- Las perforaciones redondas en la estructura sirven para tornillos de autoenroscado M5 y permiten numerosas instalaciones para conexión a tierra utilizando tornillos de cuerda M5
- Adaptador de estructura universal utilizado tanto para las secciones horizontales como las verticales, que simplifica la instalación de componentes
- Estructura interna de ancho uniforme que facilita la instalación de componentes
- Poste central posterior removible para estructuras de más de 1200 mm de ancho
- Canales en la estructura integral que resisten el peso completo de los subpaneles

SUBPANELES DE MONTAJE

- Incluye cuatro juegos de bloques de montaje EZ Load que permiten cinco opciones de montaje: frontal vertical, lateral vertical, posterior vertical, frontal horizontal (estructura sobre subpanel), horizontal posterior (subpanel integrado a la estructura)

TAMAÑO NOMINAL CONTRA EL ACTUAL

TAMAÑO DE LA ESTRUCTURA DEL GABINETE EN EL EJEMPLO: 2000 X 600 X 800 MM

	NOMINAL	ProLine G2	ProLine
Altura (mm)	2000	2002.0	1982.8
Ancho (mm)	600	607.6	607.6
Profundidad (mm)	800	805.0	794.6

- Profundidad ajustable, puede alojar subpaneles continuos
- Los subpaneles pueden montarse en intervalos de 25 mm a partir del frente a la parte posterior y hacia los laterales
- Los subpaneles de montaje pueden instalarse en los laterales

PUERTAS

- Sistema de barras en todas la puertas (incluyendo las puertas con ventanas)
- Las puertas básicas incluyen sistema de cierre de tres puntos con temporizador para cierre (para alturas de más de 800 mm el sistema de cierre es de dos puntos)
- Los gabinetes de dos puertas incluyen puertas con traslape que ofrecen apertura completa del frente; la puerta secundaria cierra con un pestillo central
- Bisagras reversibles tanto en una puerta como en las dos puertas con traslape
- Dos pernos para conexión a tierra

EMPAQUE

- Empaque sin uniones (certificación UL) en todos los componentes exteriores

DIAGRAMAS CAD

Disponibles en nvent.com/HOFFMAN

* Las especificaciones muestran desempeños comunes y están sujetas a cambio sin previo aviso.

Norteamérica

Minneapolis, MN	Tel: +1.763.421.2240
Mexico City, Mexico	Tel: +52.55.5280.1449
Toronto, Canada	Tel: +1.416.289.2770

Sudamérica

Sao Paulo, S.P., Brasil	Tel: +55.11.5184.2100
Boituva, Brasil	Tel: +55.15.3363.9148

Europa

Betschdorf, Francia	Tel: +33.3.88.90.64.90
Straubenhardt, Alemania	Tel: +49.7082.794.0
Dzierżoniów, Polonia	Tel: +48.74.64.63.900
Assago, Italia	Tel: +39.02.5776151.224

Oriente Medio e India

Dubai, Emiratos Árabes Unidos	Tel: +971.4.378.1700
Bangalore, India	Tel: +91.80.6715.2001

Asia

Shanghai, P.R. China	Tel: +86.21.2412.6943
Singapur	Tel: +65.6768.5800
Shin-Yokohama, Japón	Tel: +81.45.476.0271
Seúl, Corea	Tel: +82.2.2129.7755
Qingdao	Tel: +86.532.8771.6101

Nuestra poderosa cartera de marcas:

CADDY ERICO HOFFMAN RAYCHEM SCHROFF TRACER



nVent.com/HOFFMAN