



**CONNECT AND PROTECT**

Paquete Sequestr de  
Acero Inoxidable con  
Desconectador Externo, Tipo 4X

  
nvent

**HOFFMAN**

# nVent HOFFMAN Protege

## GABINETES DE CLASE MUNDIAL

En aplicaciones que van desde la construcción a las telecomunicaciones, desde ambientes difíciles externos a condiciones de manufactura con grado sanitario, desde industrial a institucional, HOFFMAN es la marca favorita en gabinetes, estableciendo para estos productos el estándar de excelencia y servicio en el mundo.

Los ingenieros de nVent Protección de Equipos trabajan dentro de nuestras instalaciones en Norteamérica, Latinoamérica, Europa y Asia proporcionando soporte técnico a nuestros clientes, al mismo tiempo que nuestros procesos internos y sistemas permiten la transferencia constante de diseños y procesos de producción entre los centros de diseño y los de manufactura.

Ya sea que requiera de un producto estándar de nuestro catálogo o de un diseño a la medida, podemos cubrir las necesidades de nuestros clientes en cualquier parte del mundo.



# Paquete Sequestr de Acero Inoxidable Con Desconectador Externo

## PAQUETE SEQUESTR DE ACERO INOXIDABLE CON DESCONECTADOR EXTERNO, TIPO 4X

El paquete de gabinete Sequestr en acero inoxidable con desconectador ayuda a disminuir las chispas de arco eléctrico cuando se trabaja con los componentes internos al aislar la energía de entrada del gabinete principal. Fabricado con acero inoxidable tipo 304, proporciona protección frente a elementos no corrosivos o levemente corrosivos en ambientes tanto interiores como exteriores.

El paquete incluye un gabinete principal y una caja Sequestr. Las cajas Sequestr pueden ordenarse por separado para complementar gabinetes ya instalados. El interruptor del desconectador y el bloqueador de fusible / cortacircuito se montan en los gabinetes externos, con conexiones terminales que suministran energía al gabinete principal.



# Paquete Sequestr de Acero Inoxidable Con Desconectador Externo

## PAQUETE SEQUESTR DE ACERO INOXIDABLE CON DESCONECTADOR EXTERNO, TIPO 4X



### NORMAS DE LA INDUSTRIA

Homologación UL 508A conforme a 508; tipo 3R, 4, 4X, 12;  
archivo núm. E61997  
cUL conforme a CSA C22.2 núm. 94; tipo 3R, 4, 4X, 12;  
Archivo núm. E61997

NEMA/EEMAC tipo 3R, tipo 4, 4X, 12  
CSA archivo núm. 42186: tipo 4, 4X, 12  
IEC 60529, IP66  
*Cubre los requerimientos de NEMA tipo 3RX*

### CARACTERÍSTICAS

- Gabinete principal fabricado con acero inoxidable tipo 304 calibre 12
- El gabinete Sequestr está hecho con acero inoxidable tipo 304 calibre 14
- Uniones continuas soldadas con acabado pulido
- Puertas interconectadas con el gabinete principal cuando el desconectador se enciende
- Cierre mecánico en el gabinete principal activado por la puerta maestra, previniendo que la puerta esclava se abra primero
- Incluye aditamento para el paso de energía al gabinete principal
- Corte preferido para el desconectador
- Cierre con ranura de desarmador y cuarto de vuelta en el gabinete Sequestr
- Mecanismo de cierre de tres puntos, de uso rudo, operado por la manija PowerGlide de acero inoxidable tipo 316L en todas las puertas del gabinete principal
- Bisagras continuas de uso rudo
- Pijas para tierra en el cuerpo
- Adhesión en puerta
- Panel conductor trasero incluido en Sequestr Gabinete externo para desconectador
- Panel trasero opcional para control del gabinete principal con el que se alcanza una flexibilidad máxima en la organización interna
- El gabinete externo para desconectador Sequestr es entregado de forma independiente para facilitar la instalación del desconectador

### ACABADO

Los gabinetes de acero inoxidable se encuentran sin pintar. Las paredes y el cuerpo tienen un acabado pulido del número cuatro. Existen paneles de acero dulce y paneles conductores opcionales en color blanco.

### ACCESORIOS

Calentador eléctrico  
Ventiladores enfriadores compactos  
Kit de soporte para piso  
Luces para gabinete PANELITE

### MODIFICACIÓN Y PERSONALIZACIÓN

HOFFMAN es especialista en la modificación y personalización de productos conforme a sus especificaciones. Comuníquese con la oficina de ventas o con un distribuidor de HOFFMAN de su localidad para obtener toda la información.

### BOLETÍN: A28SX

# Paquete Sequestr de Acero Inoxidable Con Desconector Externo

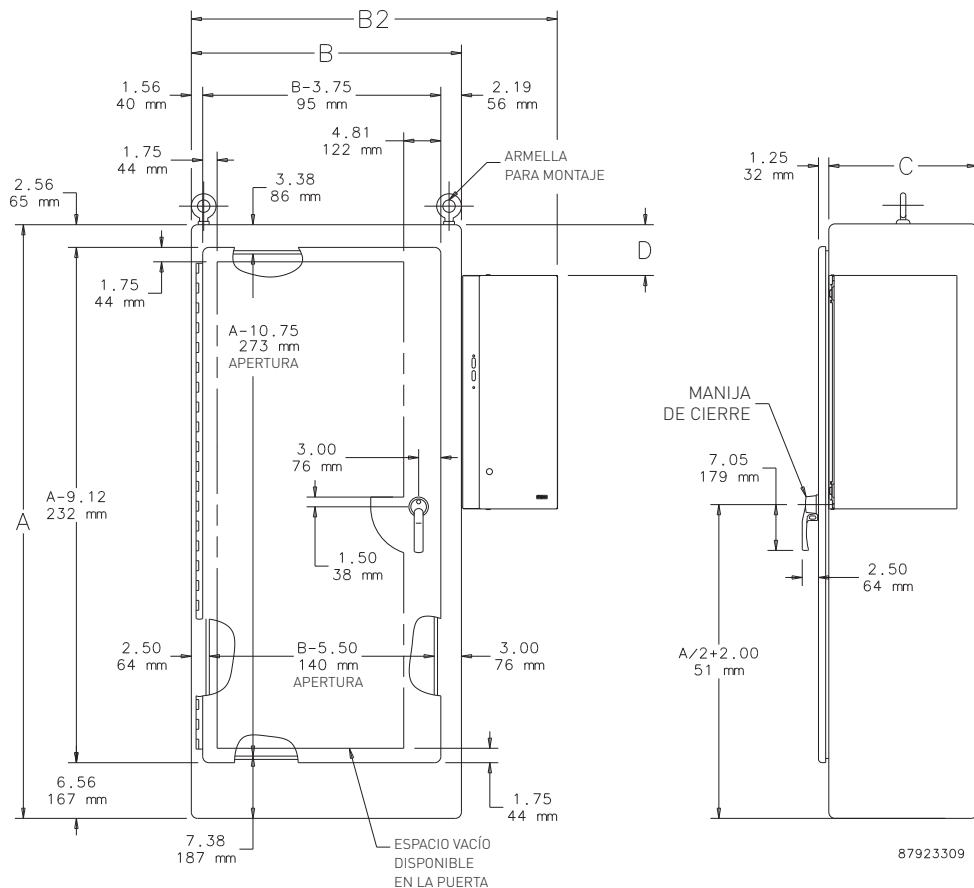
## GABINETE ESTÁNDAR DE UNA PUERTA

Número de catálogo	AxBxC pulg./mm	B2 pulg./mm	D pulg./mm	Panel	Panel Conductor	Panel tamaño pulg./mm
A72XD2818SSFTCLP	72.12 x 28.25 x 18.12 1832 x 718 x 460	42.25 1073	0 0	A72PM28	A72PM28G	60.00 x 21.75 1524 x 552
A72XD3418SSFTCLP	72.12 x 34.25 x 18.12 1832 x 870 x 460	48.25 1226	0 0	A72PM34	A72PM34G	60.00 x 27.75 1524 x 705
A72XD4018SSFTCLP	72.12 x 40.25 x 18.12 1832 x 1022 x 460	54.25 1378	0 0	A72PM40	A72PM40G	60.00 x 33.75 1524 x 857
A84XD4018SSFTCLP	84.12 x 40.25 x 18.12 2137 x 1022 x 460	54.25 1378	6.00 152	A84PM40	A84PM40G	72.00 x 33.75 1829 x 857
A90XD4018SSFTCLP	90.12 x 40.25 x 18.12 2289 x 1022 x 460	54.25 1378	9.00 229	A90PM40	A90PM40G	78.00 x 33.75 1981 x 857
A90XD4020SSFTCLP	90.12 x 40.25 x 20.12 2289 x 1022 x 511	54.25 1378	9.00 229	A90PM40	A90PM40G	78.00 x 33.75 1981 x 857
A84XD4024SSFTCLP	84.12 x 40.25 x 24.12 2137 x 1022 x 613	54.25 1378	6.00 152	A84PM40	A84PM40G	72.00 x 33.75 1829 x 857
A90XD4024SSFTCLP	90.12 x 40.25 x 24.12 2289 x 1022 x 613	54.25 1378	9.00 229	A90PM40	A90PM40G	78.00 x 33.75 1981 x 857

La dimensión B corresponde al gabinete grande sin gabinete externo para desconector.

La dimensión B2 corresponde al tamaño completo, incluyendo el gabinete externo para desconector.

Los paneles se venden por separado.



# Paquete Sequestr de Acero Inoxidable Con Desconectador Externo

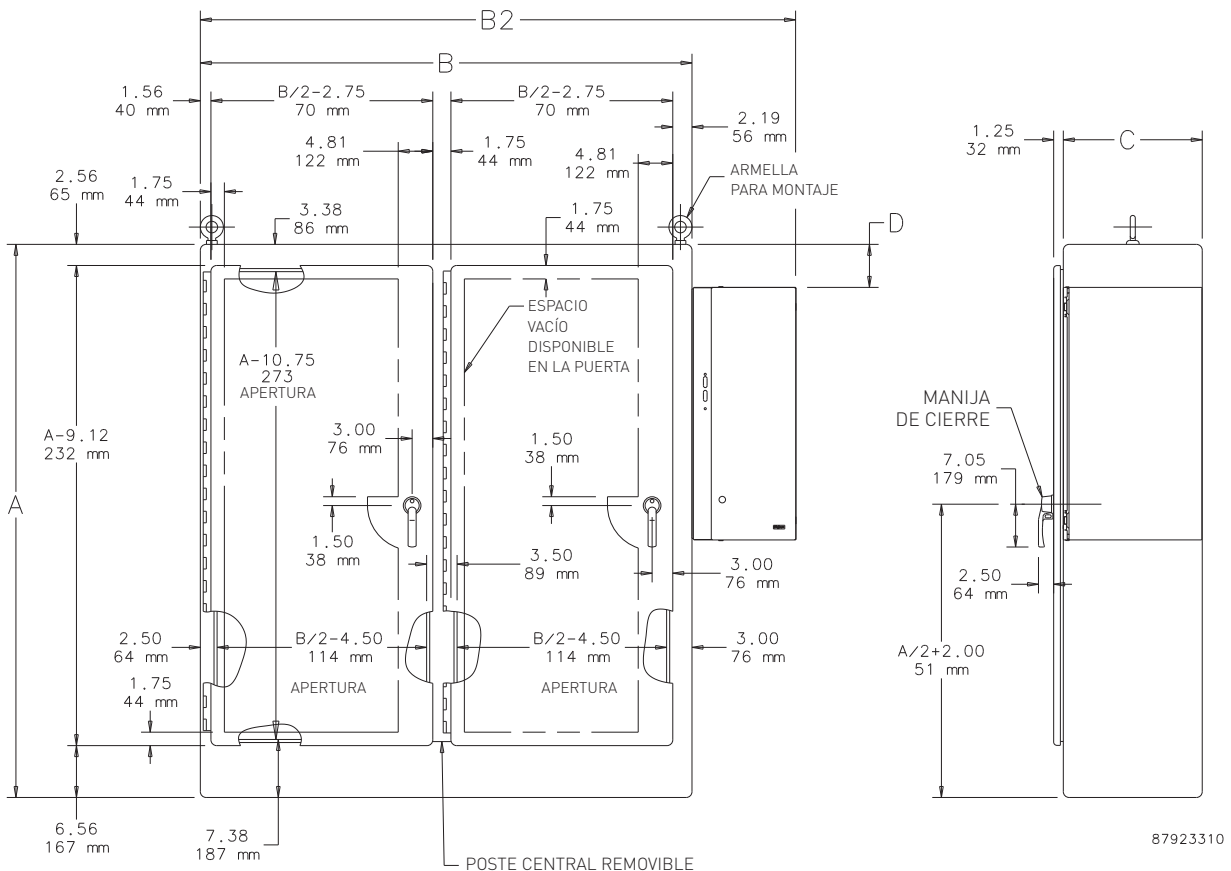
## GABINETE ESTÁNDAR DE DOS PUERTAS

Número de catálogo	AxBxC pulg./mm	B2 pulg./mm	D pulg./mm	Panel	Panel Conductor	Panel tamaño pulg./mm
A72XD5418SSFTCLP	72.12 x 54.50 x 18.12 1832 x 1384 x 460	68.50 1740	0 0	A72PM54	A72PM54G	60.00 x 48.00 1524 x 1219
A72XD6618SSFTCLP	72.12 x 66.50 x 18.12 1832 x 1689 x 460	80.50 2045	0 0	A72PM66	A72PM66G	60.00 x 60.00 1524 x 1524
A72XD7818SSFTCLP	72.12 x 78.50 x 18.12 1832 x 1994 x 460	92.50 2350	0 0	A72PM78	A72PM78G	60.00 x 72.00 1524 x 1829
A84XD7818SSFTCLP	84.12 x 78.50 x 18.12 2137 x 1994 x 460	92.50 2350	6.00 152	A84PM78	A84PM78G	72.00 x 72.00 1829 x 1829
A90XD7818SSFTCLP	90.12 x 78.50 x 18.12 2289 x 1994 x 460	92.50 2350	9.00 229	A90PM78	A90PM78G	78.00 x 72.00 1981 x 1829
A90XD7820SSFTCLP	90.12 x 78.50 x 20.12 2289 x 1994 x 511	92.50 2350	9.00 229	A90PM78	A90PM78G	78.00 x 72.00 1981 x 1829
A72XD7824SSFTCLP	72.12 x 78.50 x 24.12 1832 x 1994 x 613	92.50 2350	0 0	A72PM78	A72PM78G	60.00 x 72.00 1524 x 1829
A84XD7824SSFTCLP	84.12 x 78.50 x 24.12 2137 x 1994 x 613	92.50 2350	6.00 152	A84PM78	A84PM78G	72.00 x 72.00 1829 x 1829
A72XD7824SSFTCLP	90.12 x 78.50 x 24.12 2289 x 1994 x 613	92.50 2350	9.00 229	A90PM78	A90PM78G	78.00 x 72.00 1981 x 1829

La dimensión B corresponde al gabinete grande sin gabinete externo para desconectador.

La dimensión B2 corresponde al tamaño completo, incluyendo el gabinete externo para desconectador.

Los paneles se venden por separado.



# Paquete Sequestr de Acero Inoxidable Con Desconectador Externo

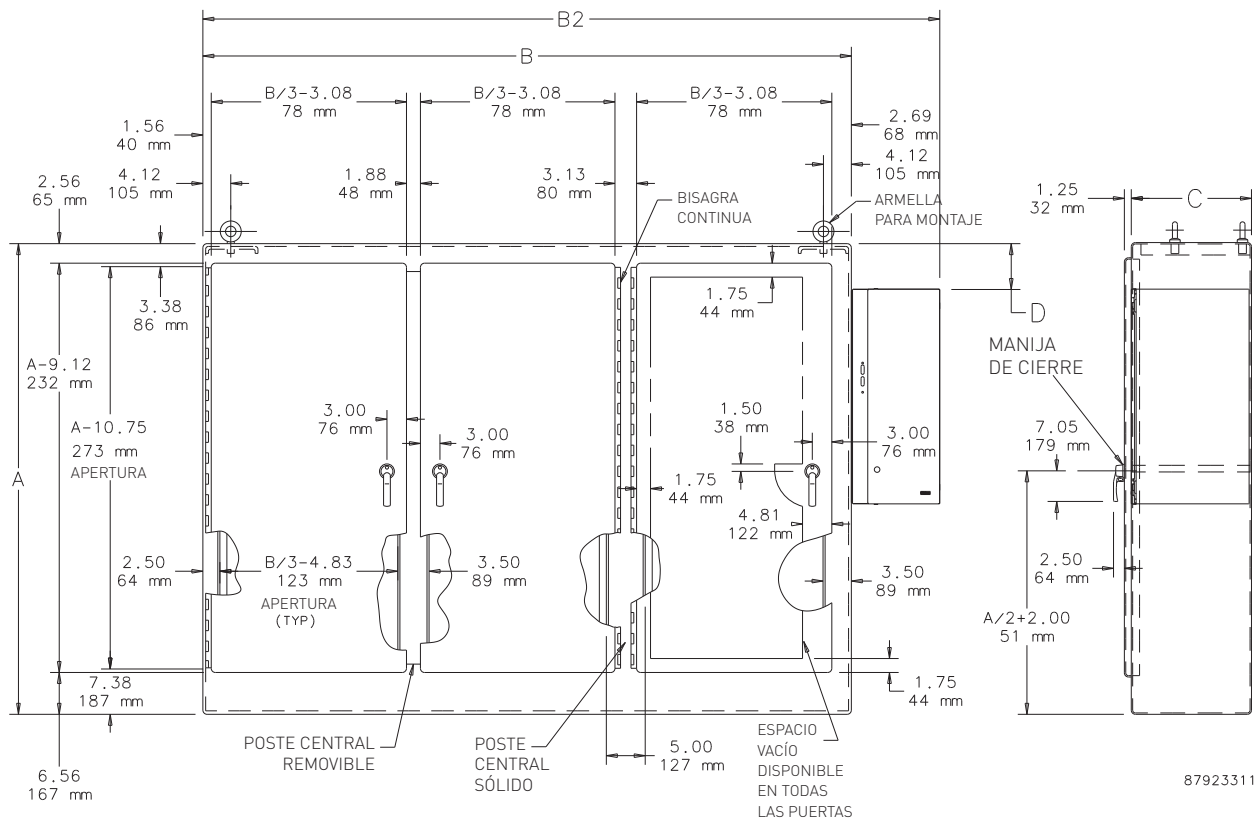
## PAQUETE SEQUESTR DE ACERO INOXIDABLE CON DESCONECTADOR EXTERNO GABINETE ESTÁNDAR DE TRES PUERTAS

Número de catálogo	AxBxC pulg./mm	B2 pulg./mm	D pulg./mm	Panel grande/ Panel pequeño	Panel conductor grande/Panel conductor chico	Medidas del panel grande pulg./mm	Medidas del panel chico pulg./mm
A72XD3EQ18SSFTCLP	72.12 x 100.75 x 18.12 1832 x 2559 x 460	114.75 2915	0 0	A72PM66/ A72PM34	A72PM66G/ A72PM34G	60.00 x 60.00 1524 x 1524	60.00 x 27.75 1524 x 705
A72XD3EW18SSFTCLP	72.12 x 118.75 x 18.12 1832 x 3016 x 460	132.75 3372	0 0	A72PM78/ A72PM40	A72PM78G/ A72PM40G	60.00 x 72.00 1524 x 1829	60.00 x 33.75 1524 x 857
A84XD3EW18SSFTCLP	84.12 x 118.75 x 18.12 2137 x 3016 x 460	132.75 3372	6.00 152	A84PM78/ A84PM40	A84PM78G/ A84PM40G	72.00 x 72.00 1829 x 1829	72.00 x 33.75 1829 x 857
A84XD3EW24SSFTCLP	84.12 x 118.75 x 24.12 2137 x 3016 x 613	132.75 3372	6.00 152	A84PM78/ A84PM40	A84PM78G/ A84PM40G	72.00 x 72.00 1829 x 1829	72.00 x 33.75 1829 x 857
A90XD3EW24SSFTCLP	90.12 x 118.75 x 24.12 2289 x 3016 x 613	132.75 3372	9.00 229	A90PM78/ A90PM40	A90PM78G/ A90PM40G	78.00 x 72.00 1981 x 1829	78.00 x 33.75 1981 x 857

La dimensión B corresponde al gabinete grande sin gabinete externo para desconectador.

La dimensión B2 corresponde al tamaño completo, incluyendo el gabinete externo para desconectador.

Los paneles se venden por separado.



### PLACAS TERMINALES OPCIONALES

Número de catálogo	Para
ATBP3060	Interruptor de 30 y 60 amp
ATBP100	Interruptor de 100 amp
ATBP200	Interruptor de 200 amp

# Paquete Sequestr de Acero Inoxidable Con Desconectador Externo

## ESPACIO DE MONTAJE PARA EL DESCONECTADOR

Los desconectadores se localizan en el espacio E1. El espacio para cableado es el marcado con W1 y se encuentra disponible una vez que el desconectador se ha instalado en el gabinete. Consulte el capítulo sobre Información técnica en la Guía de especificaciones HOFFMAN para obtener información sobre el espacio E1 con respecto a la altura del gabinete para varios de los fabricantes de desconectadores.

Consulte el artículo 430.1(B) del **National Electrical Code 2008** (Código Eléctrico Nacional de Estados Unidos 2008) para conocer el espacio requerido por los conductores en la líneas laterales que serán conectadas al desconectador. **Verifique su aplicación para determinar si el espacio para cableado es el adecuado.** Consulte el Diagrama de espacio ocupado por el desconectador para determinar si el dispositivo que está utilizando se ajusta al tamaño de gabinete que ha seleccionado.

## RESÚMEN DEL CORTE PREFERIDO PARA EL SEQUESTR DE ACERO INOXIDABLE



Apto para los desconectadores Schneider Square D Clase 9422 con brida de montaje en el lado izquierdo y mecanismos de operación de profundidad variable y para los cortacircuitos con brida de montaje en el lado izquierdo Clase 9422 con mecanismos de operación de profundidad variable. Estos gabinetes NO son compatibles con los

desconectadores de montaje en anaquele Square D Clase 9422, Clase 9422TGI o dispositivos TG2.

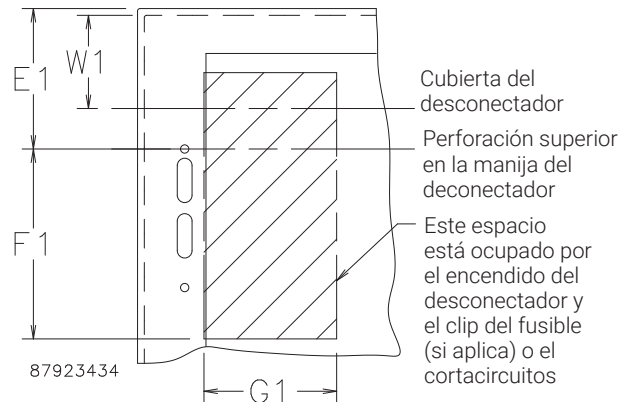
## APLICACIÓN

Los gabinetes Sequestr tienen el corte preferido estándar con brida de montaje del lado izquierdo. Son compatibles con dispositivos de operación izquierda 1494V Allen-Bradley de variación de profundidad, hasta 200A, y los Square D Clase 9422 de profundidad variable, hasta 200A.

Los cortes Sequestr están diseñados para alojar los siguientes componentes:

Desconectadores de lado izquierdo **Allen-Bradley** del boletín 1494V DSX con brida de montaje y mecanismos de operación con profundidad variable y cortacircuitos del boletín 1494V con brida de montaje y mecanismos de operación con profundidad variable.

Estos gabinetes no son compatibles con los desconectadores Allen-Bradley del boletín 1494F o los cortacircuitos del boletín 1494D.



Consulte al fabricante de desconectadores o la información para ordenar desconectadores en [nVent.com/HOFFMAN](http://nVent.com/HOFFMAN) dentro de la sección Recursos técnicos para conocer las dimensiones F1 y G1 de varias marcas de desconectadores.

## ORDEN DE COMPRA

Los desconectadores (o cortacircuitos), la manija de operación y los mecanismos de operación no se encuentran incluidos en el gabinete. Consulte el capítulo sobre Información técnica en la Guía de especificaciones HOFFMAN así como [nVent.com/HOFFMAN](http://nVent.com/HOFFMAN) para información sobre los fabricantes de desconectadores. Aquí encontrará los diagramas que le permitirán seleccionar el tamaño correcto de gabinete para el desconectador que haya adquirido.

## EL ENSAMBLAJE COMPLETO CONSISTE EN:

- Un gabinete
- Cierre interconectado en puertas
- Sistema de cierre de puerta de tres puntos
- Instrucciones para localizar e instalar el desconectador
- Kit para conexión a tierra
- Panel conductor en el gabinete externo Sequestr
- Gabinete para desconectador



# Paquete Sequestr de Acero Inoxidable Con Desconectador Externo

## GABINETE EXTERNO DE ACERO INOXIDABLE SEQUESTR, TIPO 4X



### NORMAS DE LA INDUSTRIA

Homologación UL 508A; tipo 3R, 4, 4X, 12; Archivo núm. E61997  
cUL conforme a CSA C22.2 núm. 94; tipo 4, 4X, 12;  
Archivo núm. E61997

NEMA/EEMAC Tipo 3R, 4, 4X, 12  
CSA Archivo núm. 42186: tipo 3R, 4, 4X, 12  
IEC 60529, IP66

### APLICACIÓN

Acondiciona los gabinetes para desconectador al aislar la energía suministrada y ayuda a disminuir las chispas de arco eléctrico al ubicar el encendido del desconectador en el gabinete Sequestr. La energía se envía de aquí al gabinete principal

### CARACTERÍSTICAS

- Cierre en puerta del gabinete que aloja el control principal cuando el desconectador está encendido
- Mantiene la certificación UL tipo 4X
- Equipo necesario para la transferencia de energía al gabinete principal - placa ciega para personalización por parte del cliente
- Corte preferido para el desconectador
- Cierre con ranura de desarmador y cuarto de vuelta junto con cierre de tres puntos
- Bisagras ocultas
- Provisión para sujección en puerta
- Panel trasero conductivo incluido
- Incluye instalación de equipo y plantillas incluidos

### ESPECIFICACIONES

- Acero tipo 304 calibre 14
- Uniones con soldadura continua y a tierra todo alrededor
- Bisagras en el lado derecho

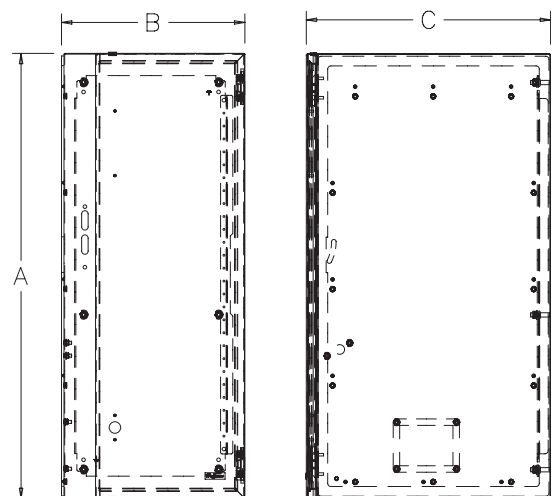
### ACABADO

- Acabado suave pulido del número cuatro
- El panel trasero incluye acabado conductivo

### ACCESORIOS

Consulte también la sección de Accesorios  
Anticorrosivos industriales  
Pintura para retoques

### BOLETÍN: A70Ds



8792.3295

# Paquete Sequestr de Acero Inoxidable Con Desconectador Externo

## PRODUCTO ESTÁNDAR

Número de catálogo	AxBxC pulg.	AxBxC mm
AXD18SS	34.45 x 14.00 x 18.12	875 x 356 x 460
AXD20SS	34.45 x 14.00 x 20.12	875 x 356 x 511
AXD24SS	34.45 x 14.00 x 24.12	875 x 356 x 613

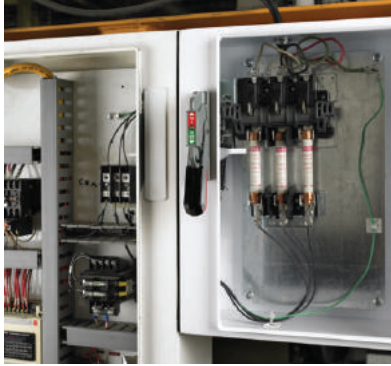
## PAQUETE SEQUESTR DE ACERO INOXIDABLE CON DESCONECTADOR EXTERNO, TIPO 4X

Número de catálogo	Características	Beneficios
	<ul style="list-style-type: none"> <li>• El gabinete principal esta fabricado con acero inoxidable tipo 304 calibre 12</li> <li>• El gabinete Sequestr está hecho de acero inoxidable tipo 304 calibre 14</li> <li>• Tres tipos de gabinetes principales: una puerta, dos puertas y tres puertas</li> <li>• Tres diferentes tamaños de cajas Sequestr</li> </ul>	<ul style="list-style-type: none"> <li>• Provee protección contra los elementos no corrosivos o poco corrosivos en ambientes interiores y exteriores</li> <li>• Ofrece opciones flexibles basadas en las aplicaciones de los clientes</li> </ul>
	<ul style="list-style-type: none"> <li>• Incluye gabinete externo para desconectador, que aloja el encendido del desconectador, fusibles o cortacircuitos</li> <li>• No hay energía corriente en el gabinete principal cuando el desconectador está apagado</li> </ul>	<ul style="list-style-type: none"> <li>• Con Sequestr, no hay corriente de energía dentro del gabinete principal cuando el desconectador está apagado. El PPE no se necesita después de revisar si hay presencia de energía en el lado de carga del desconectador</li> <li>• Provee de mayor espacio en el panel principal del gabinete</li> </ul>
	<ul style="list-style-type: none"> <li>• La puerta principal del gabinete y la puerta Sequestr están interconectadas</li> </ul>	<ul style="list-style-type: none"> <li>• Con la solución de interconectar la puerta Sequestr a la puerta del gabinete principal, HOFFMAN cumple con las certificaciones necesarias para cubrir las normas NFPA 79, IEC 60204 y SAE HS1738 de interconexión</li> </ul>

# Paquete Sequestr de Acero Inoxidable Con Desconectador Externo

## PAQUETE HOFFMAN SEQUESTR DE DESCONECTADOR EXTERNO DE ACERO INOXIDABLE, TIPO 4X

### Número de catálogo



### Características

- Mecanismo de interconexión patentado que hace que todas las puertas estén cerradas antes de poder suministrar energía.

### Beneficios

- La puerta Sequestr debe estar cerrada primero y después se cierra la del gabinete principal antes de que la energía pueda ser suministrada. Esta secuencia se encuentra establecida de conformidad con las normas industriales existentes (NFPA 79, IEC 60204, y SAE HS1738).



- Manija de cierre PowerGlide de acero inoxidable tipo 316L con sistema de cierre de tres puntos
- Empaque de espuma sin uniones que provee una superficie de sellado continuo

- El equipo se asegura y protege de elementos nocivos o alteraciones, al mismo tiempo que permite el fácil acceso al operador autorizado

## North America

Minneapolis, MN	Tel: +1.763.421.2240
Mexico City, Mexico	Tel: +52.55.5280.1449
Toronto, Canada	Tel: +1.416.289.2770

## South America

Sao Paulo, Brazil	Tel: +55.11.5184.2100
Boitura, Brazil	Tel: +55.15.3363.9148

## Europe

Betschdorf, France	Tel: +33.3.88.90.64.90
Straubenhardt, Germany	Tel: +49.7082.794.0
Dzierzoniow, Poland	Tel: +48.74.64.63.900
Lainate, Italy	Tel: +39.02.932.7141

## Middle East & India

Dubai, United Arab Emirates	Tel: +971.4.378.1700
Bangalore, India	Tel: +91.80.6715.2001

## Asia

Shanghai, P.R. China	Tel: +86.21.2412.6943
Singapore	Tel: +65.6768.5800
Shin-Yokohama, Japan	Tel: +81.45.476.0271
Seoul, Korea	Tel: +82.2.2129.7755
Qingdao	Tel: +86.532.8771.6101

PARA MAYOR INFORMACIÓN Y CONTACTO VISITE: [NVENT.COM/HOFFMAN](http://NVENT.COM/HOFFMAN)

Nuestra poderosa cartera de marcas:

**CADDY ERICO HOFFMAN RAYCHEM SCHROFF TRACER**



[nVent.com/HOFFMAN](http://nVent.com/HOFFMAN)