



CONNECT AND PROTECT

**Soluciones de
montaje en pared**


nvent

HOFFMAN

Proteja su inversión en electrónicos

CON LA GAMA MÁS AMPLIA DE LA INDUSTRIA EN SOLUCIONES PARA MONTAJE EN PARED

LA MARCA NVENT HOFFMAN DE NVENT PROTECCIÓN DE EQUIPOS, CON SU OFERTA DE GABINETES Y RACKS DE MONTAJE EN PARED, LE PERMITIRÁ UTILIZAR SU EQUIPO DE TI EN DONDE LO REQUIERA

Los requerimientos de TI y comunicación, siempre en expansión, demandan soluciones para equipos a distancia en lugares donde anteriormente no existían. Desde necesidades tan variadas como interruptores de red en una escuela hasta múltiples redes distribuidas en el piso de una fábrica, prácticamente cualquier empresa o institución se enfrenta al reto de instalar electrónicos básicos en espacios, ubicaciones y ambientes poco ideales. Las soluciones en gabinetes de montaje en pared y racks de HOFFMAN cubren diversos retos de este tipo con un acceso seguro y protección robusta para necesidades diversas, tales como:

- Interior y exterior; gabinetes con certificaciones NEMA, UL y CSA y soluciones OSP (Outside plant)
- Espacios reducidos con acceso y flujo de aire limitados, como armarios
- Áreas de tráfico intenso y producción, que presentan daños potenciales a equipos; violaciones causadas por terceros
- Ambientes de lavado grado sanitario
- Pequeñas redes, puntos de acceso inalámbrico y equipo sensible montado en racks de 19" (482 mm)
- Sistemas de redes de distribución, control y empresas; servidores a distancia y marcos de distribución intermedia
- Sistemas para inmuebles, incluyendo HVAC, automatización y seguridad
- Audio/Visual, telecomunicaciones, VOIP y comunicación y monitoreo oficina-planta de producción
- Altas temperaturas ambientales
- Climas extremos, incluyendo lluvia, granizo, hielo y nieve
- Ambientes corrosivos
- Ambientes difíciles en fábricas automatizadas



HOY EN DÍA, LA INFORMACIÓN TECNOLÓGICA DEBE IR DONDE QUIERA QUE ESTÉ EL TRABAJO – INCLUYENDO ESPACIOS PEQUEÑOS, ÁREAS DE TRÁFICO INTENSO Y AMBIENTES DESAFIANTES

INMEJORABLEMENTE CALIFICADO PARA PROTEGER ELECTRÓNICOS EN LOS AMBIENTES MÁS DIFÍCILES

HOFFMAN ha guiado el camino por más de 60 años en un mundo donde la conectividad y las redes han migrado de centros de datos controlados y centralizados a nuevas condiciones difíciles en el mundo cotidiano, con redes distribuidas en diferentes lugares, aplicaciones autónomas e inalámbricas. Después de todo, nosotros inventamos el gabinete industrial. Y si podemos proteger equipos de las condiciones más difíciles del mundo, HOFFMAN puede también manejar los desafíos que usted tenga. Nadie tiene mayor experiencia protegiendo la infraestructura de equipos y conectividad de prácticamente cualquier tipo de

aplicación —desde las plataformas petroleras en océanos remotos hasta los más grandes centros de datos ubicados en la nube informática.

Simplemente, HOFFMAN ofrece la variedad más amplia del mundo en gabinetes de montaje en pared, accesorios y opciones para personalizarlos. También somos uno de los expertos industriales líderes en enfriamiento y climatización, condiciones consideradas esenciales en los cada vez más poderosos dispositivos remotos, ubicados en ambientes sin control de altas densidades. HOFFMAN tiene la solución completa para controlar su equipo, aislarlo y proteger los dispositivos vitales y conexiones de las condiciones ambientales extremas para asegurar niveles óptimos de desempeño y vida operativa.



**SI USTED SE ENCUENTRA
EN UN LUGAR CON POCO
ESPACIO, LOS GABINETES
DE MONTAJE EN PARED
HOFFMAN SON LA
SOLUCIÓN ADECUADA**

SERIES PROTEK

Gabinetes tipo 1, 4, 4X y 12 de una puerta y puerta con bisagra 4

GABINETES PARA UBICACIONES ESPECIALES Y RACKS DE MONTAJE EN PARED

Gabinetes L-Box y D-Box, Soluciones de rack de 19" (482.6 mm) 8

ACCESSPLUS

Gabinetes tipo 1 con doble bisagra 10

GABINETES NO METÁLICOS PARA WIFI

Gabinetes tipo 4X ULTRX de fibra de vidrio y PolyPro de poliéster 11

GABINETES DE ALUMINIO PARA EXTERIORES

Paquetes de gabinetes para exteriores de montaje en pared y montaje en poste 12

MATRIZ DE SELECCIÓN PARA GABINETES DE MONTAJE EN PARED

Compare características, opciones y accesorios 14

CERTIFICACIONES UL Y NEMA QUE ASEGURAN NIVELES DE PROTECCIÓN

HOFFMAN es el único distribuidor de gabinetes para redes y datos que diseña y prueba sus productos para cumplir con los requisitos de Underwriters Laboratories. UL es una organización independiente que provee estrictos parámetros de diseño así como la definición en pruebas con equipo de telecomunicaciones y soluciones en protección para tecnología, con la que se puede asegurar un desempeño adecuado. Usar los productos enlistados por UL garantiza la protección de dispositivos y equipos sensibles. Adicionalmente, muchos de los gabinetes HOFFMAN son probados y certificados para cumplir con las normas internacionales, incluyendo IEC y CSA.

Para mayor información sobre la aplicación de estas certificaciones a sus instalaciones consulte con su representante de ventas HOFFMAN o visite nVent.com

Consulte la página 14 para conocer la Guía de referencia en certificaciones para gabinetes



Series PolyPro

GABINETES DE MONTAJE EN PARED

PROTECCIÓN EXTREMA PARA AMBIENTES SEVEROS

Los gabinetes PolyPro ofrecen gran protección contra agua, suciedad, agentes corrosivos y otros contaminantes, así como desafíos industriales incluyendo altas temperaturas, impactos y requerimientos de seguridad.

Use los gabinetes versátiles PolyPro en aplicaciones que van desde controles industriales y computadoras, HMI, sistemas de empresas, equipos de redes a distancia, controles de distribución, sistemas de monitoreo de producción, puntos de acceso inalámbricos, edificios automatizados y HVAC, seguridad, sistemas de audio y video, telecomunicaciones y mucho más. PolyPro cuenta con una amplia variedad de tamaños, materiales y configuraciones, además de múltiples opciones para cubrir la mayoría de las aplicaciones extremas.



CARACTERÍSTICAS

- Paquetes completos de disponibilidad inmediata con número de partes para cubrir sus necesidades
- Configuración versátil de una puerta y gran accesibilidad en los modelos de doble bisagra
- Puerta sólida o con ventana para una protección completa con opción a monitoreo visual
- Rack de montaje cromado, racks ajustables con marcaje EIA para 19"
- Certificación UL y CSA, modelos clasificación tipo 1, 3R, 4, 4X o 12
- Selección en acero dulce o acero inoxidable, de acuerdo a sus necesidades
- Enfriamiento integral con un ventilador con filtro sencillo y paquetes con aire acondicionado

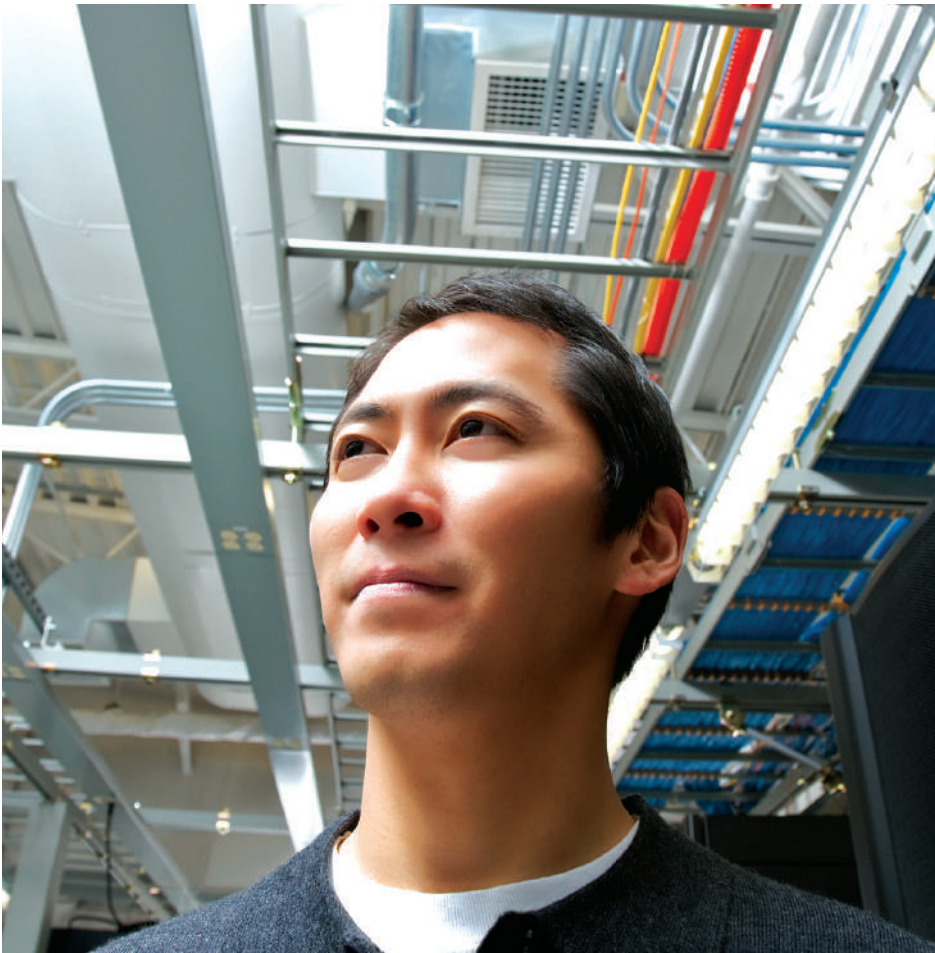
GABINETES PROTEK DE UNA PUERTA Y MONTAJE EN PARED TIPO 4 Y TIPO 12 –CERTIFICACIÓN NEMA

Seleccione estos gabinetes de montaje en pared para proteger de la suciedad, salpicaduras de agua, polvo y otros contaminantes a equipo de redes de 19". Tanto el modelo con puerta sólida como el de puerta con ventana están completamente certificados.

GABINETES PROTEK CON DOBLE BISAGRA Y MONTAJE EN PARED TIPO 4 Y TIPO 12 –CERTIFICACIÓN NEMA

Los gabinetes PolyPro de doble bisagra ofrecen accesibilidad mejorada para alcanzar los componentes, con montaje de rack al frente y en el panel posterior. El cerrojo exclusivo, sin herramientas, de autocierre, es fácil de abrir y se cierra automáticamente en forma segura.





GABINETES PROTEK

- Diseñados con precisión, fabricación con soldadura de calidad
- Fabricación en acero dulce calibre 14 y 16, muy durable, con acabado de pintura pulverizada gris RAL 7025; también disponibles modelos con acero inoxidable
- Empaque sin uniones de espuma que deja afuera los contaminantes (a)
- Bisagras simétricas en las puertas que permiten un montaje a la izquierda o a la derecha
- Alfileres autosostenidos en la bisagra removible sin herramientas
- Broche de piso M6 en puerta y cuerpo
- Ángulos de rack incluidos
- Marca RU 19" EIA con espaciado universal y 10-32 perforaciones con tapa; ángulos de rack opcionales con orificios cuadrados (.375 in.) disponibles para flexibilidad en el montaje del equipo (b)
- Paneles de montaje de madera o acero que incluyen puntos de contacto y orificios pre perforados
- Perilla de cuarto de vuelta con llave (c)
- Los modelos con ventana cuentan con vidrio de seguridad de .25" para mayor claridad, fuerza y resistencia a los rasguños que plexiglass
- Complemento de RoHS

GABINETE PROTEK DE UNA PUERTA Y DE MONTAJE EN PARED

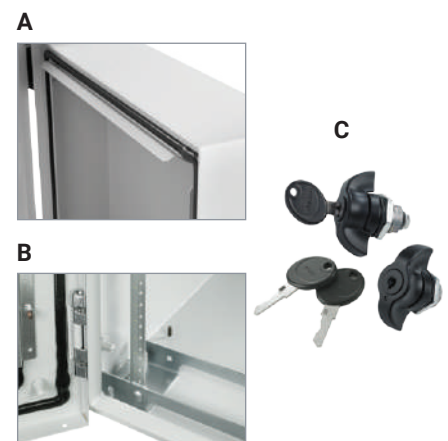
UL Y NEMA TIPO 4 O 12, IP66 O IP55

Puerta sólida	Con ventana	Nominal (pulg.)	Unidades de rack
PTRS242412G4	PTRW242412G2	24 x 24 x 12	12
PTRS242424G4	PTRW242424G2	24 x 24 x 24	12
PTRS362412G4	PTRW362412G2	36 x 24 x 12	19
PTRS362424G4	PTRW362424G2	36 x 24 x 24	19
PTRS482412G4	PTRW482412G2	48 x 24 x 12	26
PTRS482424G4	PTRW482424G2	48 x 24 x 24	26

GABINETE PROTEK CON DOBLE BISAGRA Y DE MONTAJE EN PARED

UL Y NEMA TIPO 4 O 12, IP66 O IP55

Puerta sólida	Con ventana	Nominal (pulg.)	Unidades de rack
PTHS162415G4	PTHW162415G2	16 x 24 x 15	7
PTHS242415G4	PTHW242415G2	24 x 24 x 15	12
PTHS242424G4	PTHW242424G2	24 x 24 x 15	12
PTHS242436G4	PTHW242426G2	24 x 24 x 26	12
PTHS242836G4	PTHW242836G2	24 x 28 x 36	12
PTHS362415G4	PTHW362415G2	36 x 24 x 15	19
PTHS362424G4	PTHW362424G2	36 x 24 x 24	19
PTHS362436G4	PTHW362436G2	36 x 24 x 36	19
PTHS362836G4	PTHW362836G2	36 x 28 x 36	19
PTHS482415G4	PTHW482415G2	48 x 24 x 15	26
PTHS482424G4	PTHW482424G2	48 x 24 x 24	26
PTHS602415G4	PTHW602415G2	60 x 24 x 15	32
PTHS602424G4	PTHW602424G2	60 x 24 x 24	32
PTHS482436G4	PTHW482836G2	48 x 28 x 36	36



Series PolyPro

PAQUETES TÉRMICOS

GABINETES PROTEK DE MONTAJE EN PARED CON VENTILADOR O AIRE ACONDICIONADO INTEGRADO

TIPO 1, 3R Y TIPO 12 –CERTIFICACIÓN NEMA

Los gabinetes de montaje en pared PolyPro se encuentran disponibles e incluyen administración térmica utilizando un ventilador y una combinación de filtros o aire acondicionado para controlar las temperaturas internas, al mismo tiempo que protege al equipo sensible instalado en los racks de 19" del agua y de los dañinos contaminantes ambientales. El ventilador del tipo 1 y los modelos con filtro ofrecen hasta 272 CFM de enfriamiento, al mismo tiempo que protegen contra la suciedad, el polvo y otros desechos. Los modelos con aire acondicionado tipo 4 y tipo 12 proveen una protección superior contra el ingreso de suciedad, polvo circulante y goteo de agua.

Para una mayor protección en el exterior, contra suciedad y desechos, además de los efectos del clima (lluvia, granizo, nieve y formaciones de hielo) escoja los gabinetes PolyPro tipo 3R. Todos los modelos se encuentran en paquetes preconfigurados, disponibles con puerta sencilla, puerta sólida con doble bisagra o puerta con ventana a prueba de rasguños, y no requieren adecuaciones adicionales, perforaciones o recortes para adaptarse a los dispositivos térmicos.



PAQUETES PROTEK CON VENTILADOR Y FILTRO TIPO 1

- Enfriamiento de 272 PCM en los modelos con puerta sencilla de 24" de profundidad y modelos con doble bisagra
- Filtro útil de fácil acceso
- Los ventiladores y filtros de entrada se ubican lejos de las áreas de montaje de los racks de 19"

PAQUETE PROTEK UNA PUERTA CON VENTANA Y VENTILADOR

UL tipo 1, IP30	Nominal (pulg.)	Unidades de rack
PTRW242424GF	24 x 24 x 24	12
PTRW362424GF	36 x 24 x 24	19
PTRW482424GF	48 x 24 x 24	26

PAQUETE PROTEK DOBLE BISAGRA Y VENTILADOR

UL tipo 1, IP30	Nominal (pulg.)	Unidades de rack
PTHW242424GF	24 x 24 x 24	12
PTHW362424GF	36 x 24 x 24	19
PTHW482424GF	48 x 24 x 24	26

GABINETES PROTEK PARA EXTERIOR TIPO 3R

- Enfriamiento de 113 PCM en los modelos de 12" de profundidad; enfriamiento de 272 PCM en los modelos de 24" de profundidad, con una puerta o puerta con doble bisagra
- Escudo solar y cubierta para ventilador
- Certificación UL tipo 3R que garantiza protección confiable contra entrada de agua

PROTEK UNA PUERTA, SÓLIDA TIPO 3R

UL tipo 1, IP30	Nominal (pulg.)	Unidades de rack
PTRS242412G3	24 x 24 x 12	12
PTRS242424G3	24 x 24 x 24	12
PTRS362412G3	36 x 24 x 12	19
PTRS362424G3	36 x 24 x 24	19
PTRS482412G3	48 x 24 x 12	26
PTRS482424G3	48 x 24 x 24	26

PROTEK DOBLE BISAGRA TIPO 3R

UL tipo 1, IP30	Nominal (pulg.)	Unidades de rack
PTHS242424G3	24 x 24 x 24	12
PTHS362424G3	36 x 24 x 24	19
PTHS482424G3	48 x 24 x 24	26

PAQUETES PROTEK DE AIRE ACONDICIONADO TIPO 4 Y 12

- Paquetes completos para aplicaciones en interior y exterior
- Tipo 4 y 12 (puerta sólida) o tipo 12 (Puerta con ventana - sólo para interiores)
- El aire acondicionado T15 integrado provee de 235 watts (800 BTUs) de enfriamiento
- 115 VAC con el enchufe estándar 5-15P NEMA plug

PAQUETE PROTEK UNA PUERTA AA

UL Y NEMA TIPO 4 O 12, IP66

Puerta sólida	Con ventana	Nominal (pulg.)	U. de rack
PTRS242424G4A	PTRW242424G2A	24 x 24 x 24	12
PTRS362424G4A	PTRW362424G2A	36 x 24 x 24	19
PTRS482424G4A	PTRW482424G2A	48 x 24 x 24	26

PAQUETE PROTEK DOBLE BISAGRA AA

UL Y NEMA TIPO 4 o 12, IP66

Puerta sólida	Con ventana	Nominal (pulg.)	U. de rack
PTHS242428G4A	PTHW242428G2A	24 x 24 x 29	12
PTHS362424G4A	PTHW362428G2A	36 x 24 x 29	19
PTHS482428G4A	PTHW482428G2A	48 x 24 x 29	26

Series PolyPro

GABINETES DE ACERO INOXIDABLE

LOS GABINETES PROTEK DE ACERO INOXIDABLE Y MONTAJE EN PARED

TIPO 4X – CERTIFICACIÓN NEMA

Ideales para proteger equipos de redes a distancia en ambientes corrosivos, o en aplicaciones de lavado grado sanitario, los gabinetes PolyPro de acero inoxidable y montaje en pared incluyen la certificación NEMA/UL tipo 4X. También ofrecen protección gracias a su sellado contra el ingreso de suciedad, polvo y desechos, efectos climáticos (lluvia, granizo, formación de hielo y nieve), ingreso de agua por goteo, salpicado o lavado dirigido con manguera y la protección mejorada contra corrosión del acero inoxidable tipo 304.

Modelos disponibles con una puerta sólida o con puerta sólida de doble bisagra, con o sin aire acondicionado, los gabinetes PolyPro de acero inoxidable son una opción inmejorable para los equipos de redes, dispositivos y controles en el procesamiento de alimentos y bebidas, industria farmacéutica e innumerables aplicaciones en ambientes demandantes, interiores y exteriores, incluyendo procesos petroquímicos y telecomunicaciones.



GABINETES PROTEK DE ACERO INOXIDABLE TIPO 4X

- Paquetes completos para aplicaciones corrosivas y de lavado industrial con ambientes de altas temperaturas
- Modelos con una puerta sólida y puerta con ventana y doble bisagra, certificación tipo 4X para uso en interiores o exteriores
- Acero inoxidable con soldadura de precisión tipo 304, acabado de grano fino



PAQUETES PROTEK ACERO INOXIDABLE, AIRE ACONDICIONADO TIPO 4X

- Paquetes completos para aplicaciones corrosivas y de lavado industrial en ambientes de altas temperaturas
- Modelos con una puerta sólida o con ventana y doble bisagra, con certificación tipo 4X para uso en interiores o exteriores
- Aire acondicionado T15 integrado que proporciona 235 watts (800 BTUs) de enfriamiento
- 115 VAC con enchufe estándar 5-15P NEMA

PROTEK ACERO INOXIDABLE, UNA PUERTA SÓLIDA

UL tipo 4X, IP66	Nominal (Pulg.)	Unidades de rack
PTRS242412X	24 x 24 x 12	12
PTRS242424X	24 x 24 x 24	12
PTRS362412X	36 x 24 x 12	19
PTRS362424X	36 x 24 x 24	19
PTRS482412X	48 x 24 x 12	26
PTRS482424X	48 x 24 x 24	26

PROTEK ACERO INOXIDABLE, DOBLE BISAGRA

UL tipo 4X, IP66	Nominal (Pulg.)	Unidades de rack
PTHS242415X	24 x 24 x 15	12
PTHS242424X	24 x 24 x 24	12
PTRS482436X	24 x 24 x 36	12
PTHS362415X	36 x 24 x 15	19
PTHS362424X	36 x 24 x 24	19
PTRS482436X	36 x 24 x 36	19
PTHS482415X	48 x 24 x 15	26
PTHS482424X	48 x 24 x 24	26

PROTEK ACERO INOXIDABLE, UNA PUERTA SÓLIDA C/AA

UL tipo 1, IP30	Nominal (Pulg.)	Unidades de rack
PTRS242424XA	24 x 24 x 24	12
PTRS362424XA	36 x 24 x 24	19
PTRS482424XA	48 x 24 x 24	26

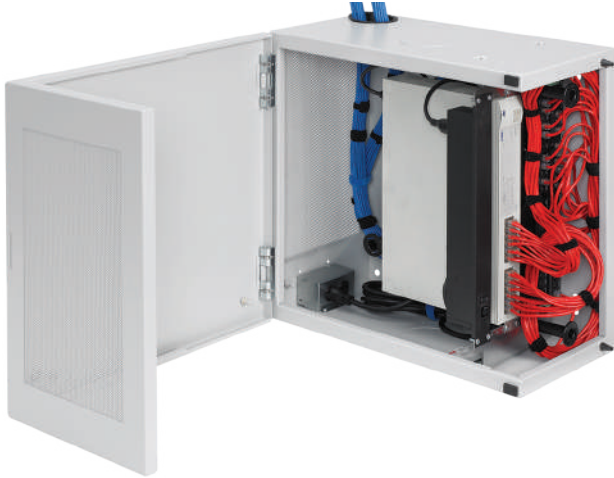
PROTEK ACERO INOXIDABLE, DOBLE BISAGRA C/AA

UL tipo 1, IP30	Nominal (Pulg.)	Unidades de rack
PTHS242428XA	24 x 24 x 28	12
PTHS362428XA	36 x 24 x 28	19
PTHS482428XA	48 x 24 x 28	26

Gabinetes Para Ubicaciones Especiales

Y RACKS DE MONTAJE EN PARED

L-Box mostrada con PDU, panel perforado e interruptor de red



D-Box mostrada con PDU, panel perforado con ángulo, interruptor de red y ventilador en la cubierta



LOS GABINETES DE MONTAJE EN PARED Y RACKS

proporcionan seguridad y accesibilidad aún en espacios reducidos o condiciones extremas. Permítanos ayudarle a encontrar la solución correcta en nuestra extensa línea de productos o a modificar algún producto estándar para cubrir sus necesidades particulares.

L-BOX GABINETE TIPO 1 DE MONTAJE EN PARED

El gabinete L-Box cubre una amplia variedad de necesidades de red, incluido el marco de distribución intermedia (IDF, por sus siglas en inglés *intermediate distribution frame*), zona de cableado, conexiones cruzadas y puntos de consolidación.

- Montaje vertical único
- Alfileres autosostenidos en la bisagra que permiten una separación sencilla de la puerta
- Puertas envolventes con forma de L que permiten acceso al equipo por ambos lados
- Cerrojo de cuarto de vuelta con llave

L-BOX GABINETE DE MONTAJE EN PARED: TAMAÑOS ESTÁNDAR

Número de catálogo	Tamaño nominal (Pulgadas)
DBL242412G	24 x 24 x 12
DBL362412G	36 x 24 x 12
DBL482412G	48 x 24 x 12

D-BOX GABINETE DE MONTAJE EN PARED TIPO 1

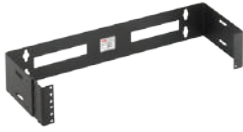
El gabinete D-Box permite un montaje conveniente, almacenaje y protección para equipos de redes, paneles perforados y conexiones.

- Rack con ángulos fijos y con rotación
- Montaje para equipos de alta densidad
- Puertas reversibles que se adaptan a cualquier instalación, sin esquinas expuestas
- Puntos múltiples para amarre de cables

D-BOX GABINETE DE MONTAJE EN PARED: TAMAÑOS ESTÁNDAR

Número de catálogo	Tamaño nominal (Pulgadas)
DBS24248G	24 x 24 x 8
DBS36248G	36 x 24 x 8
DBS48248G	48 x 24 x 8
DBS242412G	24 x 24 x 12
DBS362412G	36 x 24 x 12
DBS482412G	48 x 24 x 12

Rack de 19" de montaje en pared con bisagra



RACK DE 19" DE MONTAJE EN PARED CON BISAGRA: TAMAÑOS ESTÁNDAR

Número de catálogo	Alto (pulgadas)	Nivel de carga (lbs)	Unidades de rack
E19HPM1U	1.75	25	1
E19HPM2U	3.50	50	2
E19HPM4U	8.00	100	4
E19HPM6U	10.50	150	6
E19HPM8U	14.00	200	8
E19SWM25U24	50.59	20.91	25

Caja de escritorio/montaje en rack de 19"



CAJA DE ESCRITORIO/MONTAJE EN RACK DE 19": TAMAÑOS ESTÁNDAR

Número de catálogo	Tamaño nominal (pulgadas)	Unidades de rack
ERC3U4837	5 x 19 x 15	3
ERC4U4843	7 x 19 x 17	4

Rack de montaje en pared PivotRack de 19"



RACK DE MONTAJE EN PARED PIVOTRACK DE 19": TAMAÑOS ESTÁNDAR

Número de catálogo	Alto (A) pulg.	Ancho (B) pulg.	Profundidad (C) pulg.	Unidades de rack	D pulg.	G pulg.
E19SWMC12U24	30.0	7.0	24.1	12	22.75	26.0
E19SWMC20U24	44.0	7.0	24.1	20	36.75	40.0

Rack de montaje en pared VersaRack de 19"



RACK DE MONTAJE EN PARED VERSARACK DE 19": TAMAÑOS ESTÁNDAR

Número de catálogo	Alto (A) in.	Ancho (B) in.	Profundidad (C) in.	Unidades de rack	F pulg.	G pulg.	Organizador de cables vertical
E19SWM12U12	27.8	20.91	12.28	12	9.24	22.30	E19C12U
E19SWM12U24	27.8	20.91	24.29	12	21.24	22.30	E19C12U
E19SWM20U12	41.81	20.91	12.28	20	9.24	36.31	E19C20U
E19SWM20U24	41.81	20.91	24.29	20	21.24	36.31	E19C20U
E19SWM25U12	50.59	20.91	12.28	25	9.24	45.09	E19C25U
E19SWM25U24	50.59	20.91	24.29	25	21.24	45.09	E19C25U

ACCESSPLUS TIPO 1 GABINETE CON DOBLE BISAGRA Y MONTAJE EN PARED

- Vidrio de seguridad entintado para mayor claridad, fuerza y resistencia contra rasguños que plexiglass
- Laterales sin cerrojos que permiten un montaje empotrado en espacios reducidos y esquinas
- Los modelos con placa de cierre se ajustan a la instalación de paneles pre integrados con cables
- Ranuras para ubicación de cableado que facilitan el manejo de cables
- Montaje fácil por una sola persona
- Incluye un organizador de cables vertical en los gabinetes de 28" (711 mm) de ancho

La opción con placa de cierre es ideal para las actualizaciones del equipo



ACCESSPLUS TIPO 1 GABINETES CON DOBLE BISAGRA DE MONTAJE EN PARED: TAMAÑOS ESTÁNDAR

Puerta sólida con perforación para cables	Puerta con ventana		Con perforación para cables y placa de cierre	Tamaño nominal (pulg.)	Unidades de rack
	Puerta con ventana	Con placa de cierre			
	EWMW162418			16 x 24 x 18	8
	EWMW162425			16 x 24 x 25	8
EWMS242418	EWMW242418	EWMWG242418		24 x 24 x 18	12
EWMS362418	EWMW362418	EWMWG362418		36 x 24 x 18	19
EWMS482418	EWMW482418	EWMWG482418		48 x 24 x 18	26
	EWMW602418			60 x 24 x 18	32
	EWMW722418			72 x 24 x 18	39
EWMS242425	EWMW242425	EWMWG242425		24 x 24 x 25	12
EWMS362425	EWMW362425	EWMWG362425		36 x 24 x 25	19
EWMS482425	EWMW482425	EWMWG482425		48 x 24 x 25	26
	EWMW602425			60 x 24 x 25	32
	EWMW722425			72 x 24 x 25	39
EWMS242436	EWMW242436	EWMWG242436		24 x 24 x 26	12
EWMS362436	EWMW362436	EWMWG362436		36 x 24 x 36	19
EWMS482436	EWMW482436			48 x 24 x 36	26
EWMS242430				24 x 24 x 30	12
EWMS362430				36 x 24 x 30	19
			EWMWG242825	24 x 28 x 25	12
			EWMWG362825	36 x 28 x 25	19
			EWMWG482825	48 x 28 x 25	26
Modelos con extra profundidad	EWMW242430			24 x 24 x 30	12
	EWMW362430			36 x 24 x 30	19
	EWMW482430			48 x 24 x 30	26
Incluye organizador vertical de cable de 4» (101 mm) de ancho, con dedos	EWMW242825			24 x 28 x 25	12
	EWMW362825			36 x 28 x 25	19
	EWMW482825			48 x 28 x 25	26



- ✓ Líder industrial en capacidades de carga, desde 250 hasta 500 lbs (113 a 226 kg).
- ✓ El mejor de su clase en estética con características de gran calidad
- ✓ Amplia variedad de tamaño estándar y modelos con extra profundidad de 30" (762 mm)
- ✓ Modelos de 28" (711 mm) de ancho con organizadores de cable verticales integrados
- ✓ Secciones de bisagras independientes, sin necesidad de herramientas, para una fácil instalación

ACCESSPLUS ACCESORIOS

Organizador de cables vertical	Para uso con
EWMC24	EWMW242825
EWMC36	EWMW362825
EWMC48	EWMW482825

Organizador de cables vertical	Para uso con
EWMF1	Profundidad de 18» (457 mm)
EWMF2	Profundidad de 25» (635 mm) y 30» (762 mm)

Organizador de cables vertical	Para uso con
E333KEY	Todas las cerraduras 333, cantidad: 2 llaves



Gabinetes

NO METÁLICOS

GABINETES PERFECTOS PARA PUNTOS DE ACCESO INALÁMBRICOS



Ligeros, resistentes a la corrosión, los gabinetes no metálicos sobresalen en la protección a equipos WiFi en interiores o exteriores, al permitir que las señales WiFi y WLAN atraviesen el gabinete sin obstrucciones. Los gabinetes no metálicos HOFFMAN tipo 4X se encuentran sellados contra agua y polvo, además de estar disponibles con cubiertas sólidas o con ventana, aseguradas con tornillos o cierres de liberación rápida. Escoja entre gabinetes de fibra de vidrio o poliéster, fáciles de modificar en el sitio de instalación e ideales para su aplicación en túneles, bóvedas o instalaciones náuticas, así como en exteriores y azoteas.



Gabinetes con cubierta con bisagras tipo 4X



UltrX Gabinetes tipo 4X



PolyPro Gabinetes tipo 4X

GABINETE TIPO 4X WIFI CON CUBIERTA DE FIBRA DE VIDRIO

- Resistencia a los químicos y a los cambios de temperatura
- Cierres de liberación rápida fabricados con poliéster anticorrosivo
- Incluye panel de triplay de 3/4" (19 mm) para montaje de equipo
- Los gabinetes con puertas sólidas tienen certificación plenum
- Cubierta con bisagras, removible

GABINETE TIPO 4X WIFI ULTRX DE FIBRA DE VIDRIO

- Bisagras izquierda y derecha con rotación de 180°
- Escudo anti goteo estándar, integrado
- Bolsa para datos en termoplástico de alto impacto
- Bisagras de separación de repuesto

GABINETE TIPO 4X WIFI PolyPro

- Solución de alto desempeño para aplicaciones WiFi que incluyen químicos peligrosos, fuego y ambientes extremos y corrosivos en exteriores
- Ofrece resistencia UV superior; elimina la exposición de fibras asociada con la fibra de vidrio y pesa menos
- Provee excelente resistencia a los químicos en una amplia gama de solventes, alcalinos y ácidos
- Excelente resistencia a impactos y quebraduras
- Cubierta con bisagras removibles para un fácil acceso

GABINETES TIPO 4X WIFI DE FIBRA DE VIDRIO, CUBIERTA CON BISAGRAS, REMOVIBLE: TAMAÑOS ESTÁNDAR

Puerta sólida	Puerta con ventana	Nominal (pulg.)
D664CHSCFGP	D664CHSCFGWP	6 x 6 x 4
D16148CHSCFGP	D16148CHSCFGWP	16 x 14 x 8
D181610CHSCFGP	D181610CHSCFGWP	18 x 16 x 10

GABINETES DATAKOM TIPO 4X WIFI ULTRX DE FIBRA DE VIDRIO: TAMAÑOS ESTÁNDAR

Puerta sólida	Puerta con ventana	Nominal (pulg.)
DU606030P	DU606030WP	25 x 24 x 13

GABINETES TIPO 4X DATAKOM WIFI PolyPro DE POLIÉSTER: TAMAÑOS ESTÁNDAR

Puerta sólida	Puerta con ventana	Nominal (pulg.)
D664WF	D664WFW	6 x 6 x 4
D16148WF	D16148WFW	16 x 14 x 8

Gabinetes

DE ALUMINIO PARA EXTERIORES

APLICACIONES AL EXTERIOR DE LAS PLANTAS (OSP, POR SUS SIGLAS EN INGLÉS OUTSIDE PLANT)

Para necesidades OSP, consulte a HOFFMAN. Ofrecemos una amplia gama de productos y accesorios para OSP, incluyendo FTTX, DSL, gabinetes de aluminio y de montaje en poste para exteriores. Consulte el Catálogo para Redes HOFFMAN para conocer más detalles.



Clasificaciones tipo 3, 3R, 4, 4X, 12 (Los dispositivos montados en los racks no están incluidos)

GABINETES DE ALUMINIO ComLine DE MONTAJE EN PARED: TAMAÑOS ESTÁNDAR

Número de catálogo	Nominal (Pulg.)	Unidades de rack
ECL606050P	24 x 24 x 20	12
ECL906050P	36 x 24 x 20	18
ECL907060P	36 x 28 x 24	18
ECL1207060P	48 x 28 x 24	25

TAMAÑOS ESTÁNDAR CON COMPARTIMENTO PARA BATERÍA

Número de catálogo	Nominal (Pulg.)	Unidades de rack
ECL606050PB	38 x 24 x 20	12
ECL906050PB	50 x 24 x 20	18
ECL907060PB	50 x 28 x 24	18
ECL1207060PB	62 x 28 x 24	25

GABINETES DE ALUMINIO ComLine DE MONTAJE EN POSTE

Número de catálogo	Nominal (Pulg.)	Unidades de rack
ECL603537VP	24 x 24 x 15	5

GABINETES DE ALUMINIO COMLINE DE MONTAJE EN PARED Y EN POSTE

El aluminio es ligero y anticorrosivo, provee una protección de larga duración para ambientes extremos en interiores y exteriores, incluyendo plantas petroquímicas, instalaciones de tratamientos de aguas negras y centros náuticos.

- Escudo solar adicional que ayuda a combatir el calor acumulado
- Empaque de espuma que sella contra contaminantes
- Cierre de uno y tres puntos para aumentar la seguridad
- Ángulos de rack incluidos (un paquete)
- Tope de puerta/cerrojo contra viento que mantiene la puerta en su lugar durante el servicio para facilitar la instalación y aumentar la seguridad



Gabinete ComLine de montaje en poste, personalizado con intercambiador de calor e integración para el cliente (los dispositivos montados en el rack no están incluidos)

Guía Comparativa

MATERIALES, APLICACIONES Y MODIFICACIONES

GABINETES NO METÁLICOS DE MONTAJE EN PARED

Material	Desempeño	Resistencia química	Resistencia al impacto	Rigidez	Rango de temperatura	Peso (12" x 12" x 6")	Inflamabilidad	Resistencia a la absorción de agua	Reciclable	Facilidad para añadir perforaciones
Fibra de vidrio	Excelente	Excelente	Bueno	Muy rígido	-31 a 266°F (-35 a 130°C)	11 lbs. (5 kg)	Auto-extinguibles	Buena	No	Polvosa se puede taladrar
Polycarbonato	Bueno	Excelente	Excelente	Flexible / fuerte	-31 a 180°F (-35 a 82°C)	4.1 lbs. (1.8 kg)	Auto-extinguibles	Suficiente	Sí	Poco polvo se puede taladrar/perforar

CARACTERÍSTICAS DE MATERIAL

	Material	Costo	Peso	EMC	Disipación de calor	Absorción de calor	Resistencia a los impactos	Conductividad/ tierra	Tamaños disponibles	Modificaciones
Metálico	Acero dulce	2	5	Necesita un empaque conductor	3	3	3	3	No hay impedimentos en los tamaños; fácilmente modificables para cubrir necesidades específicas	No hay impedimentos en los procesos de fabricación; existen algunas limitaciones en campo
	Acero inoxidable 304	4	5		3	3	2	4		
	Hoja de aluminio	3	3		5	1	1	5		
No metálico	Polycarbonato	2	1	Requiere una cobertura especial y empaque	1	5	4	1	Selección de entre los tamaños disponibles; existen limitantes en herramientas para algunas necesidades específicas	Perforaciones limitadas para algunas opciones de color
	Fibra de vidrio*	3	3		1	5	3	1		

* Pintura con spray Certificaciones: 1 = Bajo 5 = Alto

MATRIZ DE VISTA RÁPIDA PARA ENCONTRAR EL GABINETE IDEAL: APLICACIONES Y CONDICIONES AMBIENTALES

Familia de gabinetes de montaje en pared	Redes locales (oficinas, fábricas, escuelas, bodegas)	Redes de distribución y sistemas empresariales	Transmisión audio/visual	Seguridad y monitoreo	WIFI	Centro de datos	Automatización en fábricas	Ambientes difíciles	Ambientes corrosivos	Exterior
ProTek Una puerta	•	•		•			•	•		
ProTek Doble bisagra	•	•		•			•	•		
ProTek 3R		•		•			•	•		•
ProTek Inoxidable		•		•			•	•	•	•
AccessPLUS II	•	•	•	•		•				
L-Box	•	•	•	•						
D-Box	•	•	•	•		•				
WiFi Fibra de vidrio	•	•	•	•	•	•	•	•	•	•
WiFi PolyPro	•	•	•	•	•	•	•	•	•	•
ComLine					•			•	•	•

CERTIFICACIONES PARA GABINETES NEMA, UL, CSA Y REFERENCIA CRUZADA APROXIMADA CON IEC

CALIFICACIONES PARA GABINETES DE UBICACIÓN EN EXTERIOR:

APLICACIONES ESPECÍFICAS NO PELIGROSAS

Provee protección contra estas condiciones ambientales:	Tipo de gabinete			
	3	3Ra	4	4X
Contacto incidental con equipo en el gabinete	•	•	•	•
Lluvia, nieve y granizo b	•	•	•	•
Formación de hielo en el gabinetec			•	•
Polvo y polvo transportado por viento	•	•	•	•
Goteo de líquidos no corrosivos	•	•	•	•
Salpicaduras y agua dirigida con manguera			•	•
Agentes corrosivos				•
Referencia cruzada IEC*	IP64	IP22	IP66	IP66

a Estos gabinetes deben estar ventilados

b Mecanismos externos operativos que no requieren ser operables manualmente cuando el gabinete esté cubierto por hielo

c Operación externa con mecanismos operables manualmente cuando el gabinete está cubierto por hielo

* Aproximado; complemento a la calificación IEC para tipos de gabinete (IEC 60529)

CALIFICACIONES PARA GABINETES DE UBICACIÓN EN INTERIOR:

APLICACIONES ESPECÍFICAS NO PELIGROSAS

Provee protección contra estas condiciones ambientales:	Tipo de gabinete			
	1a	4	4X	12
Contacto incidental con equipo en el gabinete	•	•	•	•
Caída de suciedad	•	•	•	•
Caída de líquidos y salpicaduras ligeras		•	•	•
Polvo, pelusa y fibras volátilesb		•	•	•
Agua salpicada con manguera		•	•	
Aceite y filtración de anticongelante			•	•
Agentes corrosivos				•
Referencia cruzada IEC*	IP20	IP66	IP66	IP55

a Estos gabinetes deben estar ventilados. De cualquier forma, el tipo 1 no provee protección contra las partículas pequeñas de suciedad que caen cuando la ventilación se suministra por la cubierta del gabinete. Consulte a HOFFMAN para mayor información.






b Estas fibras y pelusas no son materiales peligrosos y no están considerados como fibras inflamables Clase II o partículas voladoras combustibles. Para conocer las fibras Clase III inflamables o combustibles consulte el Código Nacional de Electricidad de Estados Unidos Sección 505






* Aproximado; complemento a la calificación IEC para tipos de gabinete (IEC 60529)

Las tablas de calificación de gabinetes se reproducen con el permiso de la Asociación Nacional de Fabricantes Eléctricos. Para información más completa y detallada consulte la publicación Estándares NEMA 250-2003, "Gabinetes para equipo eléctrico (Máximo 1000 volts)", disponible en IHS llamando al 800 854-7179 o www.global.ihs.com

Una Solución HOFFMAN

PARA CASI TODA APLICACIÓN

Material Familia de montaje en pared	ACERO DULCE				
	ProTek Una puerta	ProTek Doble bisagra	ProTek 3R	ProTek Acero inoxidable	AccessPlus
					
Ambiente	Polvoso / Húmedo	Polvoso / Húmedo	Polvoso / Húmedo	Polvoso / Húmedo y corrosivo	Interior
Tamaño en pulgadas (mm)	24 x 24 x 12 a 48 x 24 x 24 (609 x 609 x 304 a 1219 x 609 x 609)	16 x 24 x 15 a 48 x 24 x 25 (406 x 609 x 381 a 1219 x 609 x 635)	24 x 24 x 12 a 48 x 24 x 24 (609 x 609 x 304 a 1219 x 609 x 609)	24 x 24 x 12 a 48 x 24 x 28 (609 x 609 x 304 a 1219 x 609 x 711)	24 x 24 x 18 a 72 x 24 x 25 (609 x 609 x 457 a 1828 x 609 x 635)
Unidades de rack	12-26	7-26	12-26	7-26	12-39
Carga (estática)	200-400 lbs. (90-180 kg)	175-400 lbs. (79-180 kg)	175-350 lbs. (79-158 kg)	175-350 lbs. (79-158 kg)	250-500 lbs. (113-226 kg)
Características estándar	<p>ProTek de montaje en pared son ideales para proteger equipo de redes más allá de los gabinetes tipo 1.</p> <ul style="list-style-type: none"> Disponibles con ventilador y filtro y paquetes de aire acondicionado Tamaños con extra profundidad Completamente ventilados con empaque de espuma al tamaño Vidrio de seguridad Ángulo rack estándar Abastecimiento para tierra y enlaces 	<p>ProTek con dobles bisagras ofrecen la flexibilidad y accesibilidad del montaje en pared con doble bisagra y la protección ambiental del ProTek tipo 4 y 12.</p> <ul style="list-style-type: none"> Doble bisagra para fácil acceso Disponible con ventilador y filtro y paquetes de aire acondicionados Tamaños con extra profundidad Completamente ventilados con empaque de espuma al tamaño Vidrio de seguridad Ángulo rack estándar Acceso frontal y posterior Abastecimiento para tierra y enlaces 	<p>ProTek 3R de montaje en pared para redes y aplicaciones industriales que requieran de protección certificada UL tipo 3R.</p> <ul style="list-style-type: none"> Opciones de una puerta y doble bisagra Escudo solar/antigoteo integrado en cubierta Ventiladores de control termostático, integrados Versión de puerta con ventana para aplicaciones internas Ángulos de rack de acero calibre 14 Empaque de espuma a la medida 	<p>ProTek de montaje en pared construidos de acero inoxidable para resistencia superior en ambientes corrosivos.</p> <ul style="list-style-type: none"> Opciones de una puerta y doble bisagra Escudo solar/antigoteo integrado en cubierta Ventiladores de control termostático, integrados Versión de puerta con ventana para aplicaciones internas Empaque de espuma a la medida 	<p>AccessPlus de montaje en pared con doble bisagra que provee seguridad y accesibilidad. Diseñado para proteger múltiples piezas de equipo para voz y datos. Perfecto para cuando el espacio es escaso.</p> <ul style="list-style-type: none"> Unidades con ventana, con vidrio de seguridad Laterales sin cierres que permiten un montaje al ras de equipo adyacente, gabinetes y paredes Montaje de una sola persona Kit para montaje en poste, disponible Bisagras reversibles (izquierda/derecha) Abastecimiento para tierra y enlaces
Características de la estructura					
Puerta frontal	Con ventana o sólida	Con ventana o sólida	Con ventana o sólida	Con ventana o sólida	Con ventana o sólida
Parte posterior	Broches posteriores, preparado para instalación de paneles y suministros para montaje en pared	Broches posteriores, preparado para instalación de paneles y suministros para montaje en pared	Broches posteriores, preparado para instalación de paneles y suministros para montaje en pared	Broches posteriores, preparado para instalación de paneles y suministros para montaje en pared	Ranuras y perforaciones para montaje, paneles elevados complementarios, puntos de amarre para cables, salida grande para cables
Cubierta/Base	Fabricación sólida de lámina de acero	Fabricación sólida de lámina de acero	Fabricación sólida de lámina de acero	Fabricación sólida de lámina de acero	Placa superior/Salida para cable, lista para ventilador
Laterales	Fabricación sólida de lámina de acero	Fabricación sólida de lámina de acero	Fabricación sólida de lámina de acero	Fabricación sólida de lámina de acero	Fabricación de acero
Ángulos de rack	1 paquete con tapa 10-32 totalmente ajustable, con placa	1 paquete con tapa 10-32 totalmente ajustable, con placa	1 paquete con tapa 10-32 totalmente ajustable, con placa	1 paquete con tapa 10-32 totalmente ajustable, con placa	1 paquete con tapa 10-32 totalmente ajustable, con placa
Aplicaciones	<p>Ideal para zonas alejadas con ambientes difíciles para equipo de redes. Extra profundidad para acomodar equipo en los racks.</p> <ul style="list-style-type: none"> Interior y exterior Proteje del polvo, suciedad y salpicaduras de agua 	<p>Ideal para zonas alejadas con ambientes difíciles para equipo de redes. Extra profundidad para acomodar equipo en los racks.</p> <ul style="list-style-type: none"> Proteje del polvo, suciedad y salpicaduras de agua 	<p>Excelente selección de disponibilidad inmediata con racks de montaje para dispositivos o equipos electrónicos de 19".</p> <ul style="list-style-type: none"> Interior y exterior Proteje del polvo, suciedad y salpicaduras de agua 	<p>Excelente selección de disponibilidad inmediata con racks de montaje para dispositivos o equipos electrónicos de 19".</p> <ul style="list-style-type: none"> Interior y exterior Proteje del polvo, suciedad y salpicaduras de agua Resistencia a la corrosión 	<p>El modelo más utilizado para montaje de equipo de redes. La placa de cierre es muy práctica para actualizar aplicaciones.</p> <ul style="list-style-type: none"> Interiores con buena ventilación
Certificaciones	UL 508A, 508, CSA, NEMA, IEC Tipo 4, 12, IP55, IP66 Calificación Plenum	UL 508A, 508, CSA, NEMA, IEC Tipo 4, 12, IP55, IP66 Calificación Plenum	UL 508A, 508, CSA, NEMA, IEC Puerta sólida tipo 3R, Tipo 1 (con ventana) Calificación Plenum	UL 508A, 508, CSA, NEMA, IEC Tipo 4X, IP66 Calificación Plenum	UL 1863, 508A, CSA, NEMA, IEC Tipo 1, IP20 Calificación Plenum

L-Box	D-Box	Compuesto Gabinets WiFi, Fibra de vidrio Cabinets WiFi PolyPro		Aluminio ComLine
				
Interior	Interior	Interior / Exterior	Interior / Exterior	Exterior
24 x 24 x 12 a 48 x 24 x 12 (609 x 609 x 304 a 1219 x 609 x 304)	24 x 24 x 8 a 48 x 24 x 12 (609 x 609 x 203 a 1219 x 609 x 304)	6 x 6 x 4 a 25 x 24 x 13 (152 x 152 x 101 a 635 x 609 x 330)	6 x 6 x 4 a 25 x 24 x 13 (152 x 152 x 101 a 635 x 609 x 330)	12 x 12 x 6 a 60 x 35 x 12 (304 x 304 x 152 a 1524 x 889 x 304)
6–12	4–6	No aplicable a modelos pequeños. Racks opcionales para modelos grandes.	No aplicable a modelos pequeños. Racks opcionales para modelos grandes.	No se proveen como estándar. 12–26 racks opcionales
75 lbs. (34 kg)	75 lbs. (34 kg)	10–25 lbs. (4.5-11 kg)	10–25 lbs. (4.5-11 kg)	50–200 lbs. (22-90 kg)
L-Box provee montaje adecuado y almacenamiento de paneles perforados con un diseño ahorrador de espacio. <ul style="list-style-type: none"> • Puertas removibles • Puntos para amarre de cables • Tornillos para montaje incluidos • Salidas para cables en cubierta y base • Montaje de carrete para cable • Kit de unión y puesta a tierra • Distribución horizontal de cable • Fibra de cobre • Ángulos de rack verticales 	D-Box provee montaje adecuado y almacenamiento de paneles perforados. <ul style="list-style-type: none"> • Puertas removibles • Cierre de cuarto de vuelta con llave • Puntos para amarre de cables • Tornillos para montaje incluidos • Abastecimiento para tierra y enlaces • Salidas para cables en cubierta y base • Montaje de carrete para cable • Accesorios completos—ventiladores, repisas, etc. • Distribución horizontal de cable • Fibra de cobre • Puntos de consolidación • Ángulos de rack ajustados y con rotación 	Gabinete seguro para WiFi y otros equipos de red. La fibra de vidrio no obstruye las señales WiFi/WLAN. <ul style="list-style-type: none"> • Anticorrosivo • La fibra de vidrio se perfora fácilmente • Empaque de espuma a la medida • Puerta removible de acero inoxidable con alfileres en bisagras • Modelos con ventanas anti rasguños GE Lexan Margard • Modelo pequeño—cubierta atornillada • Modelo grande—perilla con llave • Panel trasero de triplay, incluido 	Construcción de poliéster durable y panel de madera que resiste ambientes demandantes y permite a las señales WiFi y WLAN atravesar el gabinete sin obstrucciones. <ul style="list-style-type: none"> • Poliéster sin vidrio para una excelente resistencia a los rayos UV • El poliéster se perfora fácilmente • Resistente a químicos y corrosión • Resistente a climas extremos • Ligero pero resistente a los impactos • Juntas en cubierta y empaque traslapadas • Cubierta con bisagras removibles 	ComLine gabinetes de aluminio ligero y anticorrosivo que proveen protección de larga duración a los componentes eléctricos y de redes para ambientes en interior y exterior. <ul style="list-style-type: none"> • Resistente a la corrosión • Escudo solar que ayuda a refrescar el interior para aplicaciones en exterior • Empaque de espuma a la medida • Opciones de cierre de uno y tres puntos • Tope para puerta • Opciones para puerta—removible y de uso rudo • Abastecimiento para tierra y enlaces
Ventila dispuesta alrededor de la puerta	Sólida con ventilas	Sólida o con ventana	Sólida o con ventana	Sólida
Ranuras y perforaciones para montaje, paneles elevados complementarios, puntos de amarre para cables, salida grande para cables	Ranuras y perforaciones para montaje, paneles elevados complementarios, puntos de amarre para cables, salida grande para cables	Panel de madera estándar	Panel de madera estándar	Broches posteriores, preparado para instalación de paneles y suministros para montaje en pared
Salida para cable, lista para ventilador	Salida para cable, lista para ventilador	Fabricación sólida de vidrio y policarbonato	Fabricación sólida de poliéster	Fabricación sólida de aluminio
Fabricación de acero	Fabricación sólida de acero	Fabricación sólida de vidrio y policarbonato	Fabricación sólida de poliéster	Fabricación sólida de aluminio
1 paquete con tapa 10-32, con placa ajustada	<ul style="list-style-type: none"> • 1 paquete con tapa 10-32, con placa ajustada • 1 paquete con tapa 10-32, totalmente ajustable 	Opcional en el tamaño grande	Opcional en el tamaño grande	<ul style="list-style-type: none"> • Opcional basado en el tamaño • 1 paquete con tapa 10-32, totalmente ajustable
Montaje vertical de equipo con distribución horizontal de cables. Ofrece una instalación de bajo costo. <ul style="list-style-type: none"> • Interiores con buena ventilación 	Ángulos de rack ajustados con rotación para facilitar el montaje de equipo. Ofrece una instalación de bajo costo. <ul style="list-style-type: none"> • Interiores con buena ventilación 	Estupendo para túneles, instalaciones náuticas, exteriores y azoteas. Ideal para aplicaciones inalámbricas; las señales pasan sin obstrucción a través de la fibra de vidrio y el policarbonato. <ul style="list-style-type: none"> • Interior y exterior, además de áreas peligrosas • Protege del polvo, la suciedad y las salpicaduras de agua 	Buen desempeño en aplicaciones sometidas a químicos, climas extremos, ambientes corrosivos y fuego. <ul style="list-style-type: none"> • Interior y exterior, además de áreas peligrosas • Protege del polvo, la suciedad y las salpicaduras de agua 	Estupendo para azoteas, montaje en postes y montaje en torres. Ligero, resistente a la corrosión. <ul style="list-style-type: none"> • Interior y exterior, además de áreas peligrosas • Protege del polvo, la suciedad y las salpicaduras de agua
UL 1863, 508A, 60905, CSA, NEMA, IEC, EIA 310-D Tipo 1, IP40 Calificación Plenum	UL 1863, 508A, 60905, CSA, NEMA, IEC, EIA 310-D Tipo 1, IP40 Calificación Plenum	UL 508A, 508, CSA, NEMA, IEC Tipo 4, 4X, 12, 13 IP66 Calificación Plenum (sólo puerta sólida)	UL 508A, 508, CSA, NEMA, IEC Tipo 4, 4X, 12, 13 IP66	UL 508A, 508, CSA, NEMA, IEC Tipo 3, 3R, 4, 4X, 12, IP66

North America

Minneapolis, MN	Tel: +1.763.421.2240
Mexico, D.F.	Tel: +52.55.5280.1449
Toronto, Canada	Tel: +1.416.289.2770

South America

Sao Paulo, Brazil	Tel: +55.11.5184.2100
Boitura, Brazil	Tel: +55.15.3363.9148

Europe

Betschdorf, France	Tel: +33.3.88.90.64.90
Straubenhardt, Germany	Tel: +49.7082.794.0
Dzierzoniow, Poland	Tel: +48.74.64.63.900
Lainate, Italy	Tel: +39.02.932.7141

Middle East & India

Dubai, United Arab Emirates	Tel: +971.4.378.1700
Bangalore, India	Tel: +91.80.6715.2001

Asia

Shanghai, P.R. China	Tel: +86.21.2412.6943
Singapore	Tel: +65.6768.5800
Shin-Yokohama, Japan	Tel: +81.45.476.0271
Seoul, Korea	Tel: +82.2.2129.7755
Qingdao	Tel: +86.532.8771.6101

Nuestra poderosa cartera de marcas:

CADDY ERICO HOFFMAN RAYCHEM SCHROFF TRACER



[nVent.com/HOFFMAN](https://www.nVent.com/HOFFMAN)