

## **Norteamérica**

Minneapolis, MN	Tel: +1.763.421.2240
Mexico City, Mexico	Tel: +52.55.5280.1449
Toronto, Canada	Tel: +1.416.289.2770

## **Sudamérica**

Sao Paulo, S.P., Brasil	Tel: +55.11.5184.2100
Boituva, Brasil	Tel: +55.15.3363.9148

## **Europa**

Betschdorf, Francia	Tel. +33.3.88.90.64.90
Straubenhardt, Alemania	Tel: +49.7082.794.0
Dzierżoniów, Polonia	Tel: +48.74.64.63.900
Lainate, Italia	Tel: +39.02.932.7141

## **Oriente Medio e India**

Dubai, Emiratos Árabes Unidos	Tel: +971.4.378.1700
Bangalore, India	Tel: +91.80.6715.2001

## **Asia**

Shanghai, P.R. China	Tel: +86.21.2412.6943
Singapur	Tel: +65.6768.5800
Shin-Yokohama, Japón	Tel: +81.45.476.0271
Seúl, Corea	Tel: +82.2.2129.7755
Qingdao	Tel: +86.532.8771.6101

**PARA MAYOR INFORMACIÓN Y MEDIOS DE CONTACTO, CONSULTE: [NVENT.COM/HOFFMAN](http://NVENT.COM/HOFFMAN)**

Nuestra poderosa cartera de marcas:

**CADDY ERICO HOFFMAN RAYCHEM SCHROFF TRACER**



**[nVent.com/HOFFMAN](http://nVent.com/HOFFMAN)**



**CONNECT AND PROTECT**

**Soluciones para  
ubicaciones peligrosas**

  
nvent

**HOFFMAN**

# Protección probada en reducción de riesgos

## LAS SOLUCIONES NVENT HOFFMAN PARA UBICACIONES PELIGROSAS AUMENTAN LA SEGURIDAD Y CUMPLEN CON ESTÁNDARES MUNDIALES



### PROTECCIÓN DE EQUIPO PARA UBICACIONES CLASIFICADAS COMO PELIGROSAS

HOFFMAN ofrece una extensa línea de gabinetes y productos para alojar de manera segura los sistemas eléctricos y los componentes electrónicos en ambientes sujetos a atmósferas potencialmente peligrosas originadas por vapores o polvo, incluyendo:

- Producción de petróleo y gas offshore
- Química y petroquímica
- Plantas de producción de papel
- Farmacéutica
- Plantas de procesamiento y almacenamiento de granos

Los gabinetes HOFFMAN para ubicaciones peligrosas también brindan protección contra condiciones corrosivas y condensación, humedad, altas temperaturas, internas y externas, y climas extremos.



### GABINETES HOFFMAN ZONEX



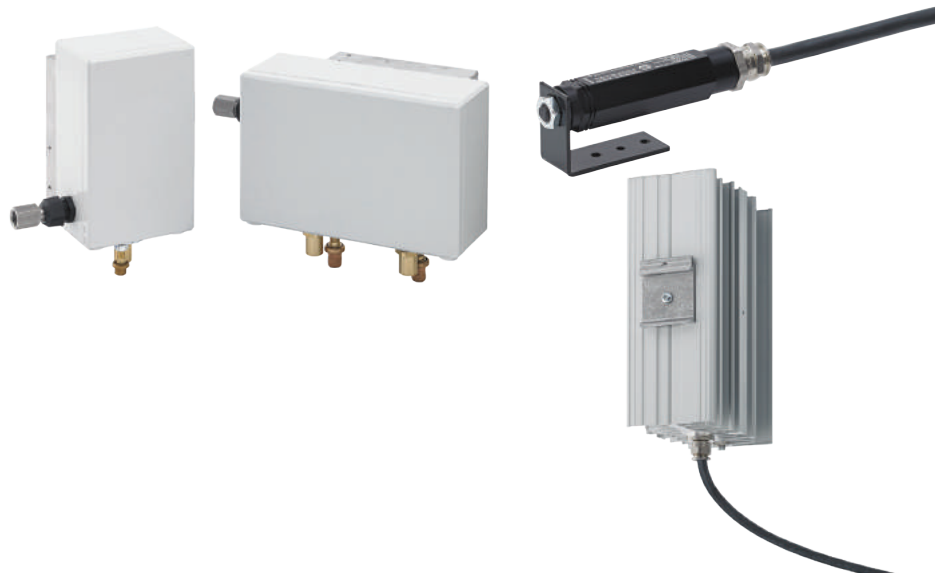
### GABINETES CON PLATAFORMAS CERTIFICADAS POR ATEX Y IECEX

Los gabinetes y cajas de conexiones Zonex fueron diseñados y certificados para cumplir con los estándares ATEX directiva 94/9/EC para aplicaciones con "seguridad incrementada": (Ex e) aceptable para alojar de manera segura componentes eléctricos en áreas clasificadas como Zona 1 y Zona 2. Los gabinetes Zonex se encuentran disponibles en modelos con cubierta con bisagras o cubierta con tornillos de acero inoxidable grado 316 y no metálicos de fibra de vidrio moldeada por compresión en una gran variedad de tamaños estándar. Los gabinetes de cubierta con bisagras se encuentran disponibles en modelos con dimensiones en pulgadas y métricas para implementación mundial. Existe disponibilidad de una amplia selección de placas removibles para acceso de cables y platinas o paneles, para cumplir con las mejores practicas en aplicaciones de conexiones y terminaciones.

## CONTROL TÉRMICO

### ENFRIADORES TIPO VORTEX A/C, CALENTADORES Y TERMOSTATOS PARA EL CONTROL TÉRMICO DEL GABINETE

Soluciones de control térmico que regulan la temperatura interna y mitigan la condensación dentro de gabinetes que se encuentran en ubicaciones peligrosas.



## ACCESORIOS



### DREN DE RESPIRACION, SELLOS PARA ORIFICIOS, VENTANAS Y LÁMPARAS LED PARA EL INTERIOR

Certificados para su uso en aplicaciones peligrosas, los accesorios HOFFMAN brindan opciones de bajo mantenimiento que mejoran el desempeño y funcionamiento del gabinete bajo las condiciones más exigentes.

## PURGA Y PRESURIZACIÓN



### CONTROLADORES, VÁLVULAS DE ESCAPE Y SUPRESORES DE CHISPAS

Los gabinetes con sistemas de purga/presurización potencialmente eliminan las atmosferas peligrosas de los gabinetes, reemplazándolas por gas inerte o aire a una presión suficiente para evitar el ingreso del aire del ambiente. Los gabinetes equipados pueden alojar y permitir la operación de todo equipo, en general, aunque estos no se encuentren aprobados para su uso en áreas peligrosas. Los sistemas incluyen doble certificación ATEX, IECEx y NFPA Tipo Y y Z, ó Tipo X, para su uso en ambientes catalogados como peligrosos.

PARA MAYOR INFOMACIÓN: [NVENT.COM/HOFFMAN](http://NVENT.COM/HOFFMAN)

# Para soluciones específicas en petróleo y gas, acuda a HOFFMAN

## OPTIMICE SU APLICACIÓN EN UBICACIONES PELIGROSAS CON GABINETES DE DISEÑO, MODIFICACIONES Y ACCESORIOS FLEXIBLES

### DISEÑE SU GABINETE JUSTO A LA MEDIDA DE SUS NECESIDADES

Mayor variedad. Mayor flexibilidad. Mejor servicio.

Posibilidades ilimitadas. Eso es Excelerate –la manera más rápida de conseguir exactamente lo que necesita con las ventajas que solo HOFFMAN puede ofrecer:

- Líder en la industria en variedad de productos, tamaños, configuraciones, accesorios y opciones
- Los productos estándar pueden ser modificados, al mismo tiempo que conservan las certificaciones de agencia a través de un laboratorio de pruebas en sitio
- Configuraciones de soporte independiente y modulares.
- La mayoría de los productos cuentan con disponibilidad inmediata
- Nuestra nueva herramienta de modificación en línea permite la recreación del gabinete exacto, así como las características de protección que usted necesita
- HOFFMAN enviará su gabinete modificado en tan sólo 10 días

Comience con la opción estándar y elija de entre miles de modificaciones comunes, incluyendo:

- Cambio en las dimensiones
- Orificios y cortes
- Colores y opciones de acabado
- Opciones en materiales
- Opciones en tipo de montaje
- Paneles y Sub-paneles
- Opciones en suministro de energía
- Control del Cable
- Opciones en climatización

### PROGRAMA DE ENSAMBLAJE CERTIFICADO

HOFFMAN ofrece un programa de ensamblaje certificado que permite que compañías aprobadas brinden servicios con valor agregado:

- Gabinetes con bloques de terminal
- Modificación de gabinetes con orificios, cortes, cables maestros, y etiquetas a solicitud de los clientes
- Certificación ATEX / IECEx para gabinetes ensamblados

Contacte a su representante de ventas de HOFFMAN para mayor información.

Kits de ventanas con certificación IECE y ATEX



Válvulas de escape



Orificios y cortes de gabinetes a la medida



Drenes de ventilación y sellos para orificios que respetan grados y certificaciones



Insertos de ¼ de vuelta, con ranura o de doble bit de 3 mm



Empaques de silicón que soportan altas temperaturas



Base tipo pedestal de uso rudo que brinda estabilidad a las aplicaciones bajo vientos tempestuosos o altas vibraciones

Configuraciones internas que se adaptan a sus necesidades

- Instalación e identificación de block de terminales
- Soportes DIN o paneles traseros
- Modificación en soportes de montaje

### PROTECTORES DE CLIMA

- Protegen contra el calor excesivo, exposición a los rayos UV o lluvias torrenciales
- Disponible en gran variedad de configuraciones y tamaños



Diversidad de materiales, disponibles en acero inoxidable grado 304/316, aluminio y acero dulce

Sistema vortex de A/C para climatización del gabinete que regula la temperatura interna



Sistema de purga/presurización que provee de gas protector (inerte) al gabinete

### GABINETE DE SOPORTE INDEPENDIENTE

- Certificación ATEX y IECEx
- Hasta 6 bahías con puerta

ALTURA <b>10-90</b> PULGADAS 25.40 - 228.60 CM	ANCHO DE PUERTAS <b>10-36</b> PULGADAS 25.40 - 91.44 CM	PROFUNDIDAD <b>5-36</b> PULGADAS 12.70 - 91.44 CM
--	--	---

Pinturas súper resistentes que brindan protección contra la corrosión, para aplicaciones en condiciones adversas y peligrosas

PARA MAYOR INFORMACIÓN: [NVENT.COM/HOFFMAN](http://NVENT.COM/HOFFMAN)

# HOFFMAN Zonex

## GABINETES NO-METÁLICOS CON GRP

### CARACTERÍSTICAS

- Resistentes a la corrosión por un largo periodo de vida, de poliéster reforzado con fibra de vidrio (GRP) y sujetadores de acero inoxidable grado 316
- De fácil instalación, con dimensiones de montaje moldeadas en el lugar e insertos de acero inoxidable para instalación de soportes DIN y paneles
- Sellado hermético que protege el equipo por medio de un empaque de silicón continuo, ideal para certificaciones tipo 4X e IP66

### ESPECIFICACIONES

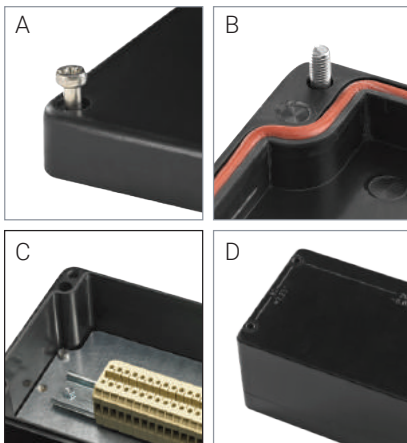
- Fabricado con poliéster reforzado de fibra de vidrio para mayor dureza contra alto impacto
- Amplio rango de temperatura (-50°C a 100°C, -58°F a 212°F)

### CERTIFICACIONES

- Áreas clasificadas zonas 1 o 2
- Aprobaciones IECEX, ATEX y AEX
  - Ex e IIC Gb
  - Ex e IIIC a IP66
- UL 508 / cUL Tipo 4, 4X & 12
- NEMA / EEMAC Tipo 4, 4X, 12
- Certificación IEC IP66



### ATEX NO-METÁLICO (tamaños estándar)



- A) Tornillos de la tapa con cabeza combinada
- B) Empaque de silicón para soportar altas temperaturas, que al colocarse en la ranura de la cubierta produce un sellado laberíntico
- C) Los paneles internos de disponibilidad inmediata representan un ahorro de tiempo y dinero
- D) Moldeado en dimensiones métricas y en pulgadas para un montaje del gabinete de orificio a orificio

Número en catálogo	Descripción (mm)	Pánel*	Material del pánel	Dimensiones del pánel (mm)
EXE807555	Ex e 80 x 75 x 55 compuesto tipo 4X negro	A8075P	Compuesto	69 x 64 x 2
EXE807575	Ex e 80 x 75 x 75 compuesto tipo 4X negro	A8075P	Compuesto	69 x 64 x 2
EXE1107555	Ex e 110 x 75 x 55 compuesto tipo 4X negro	A11075P	Compuesto	99 x 64 x 2
EXE1107575	Ex e 110 x 75 x 75 compuesto tipo 4X negro	A11075P	Compuesto	99 x 64 x 2
EXE1607555	Ex e 160 x 75 x 55 compuesto tipo 4X negro	A16075P	Compuesto	149 x 64 x 2
EXE1607575	Ex e 160 x 75 x 75 compuesto tipo 4X negro	A16075P	Compuesto	149 x 64 x 2
EXE1907555	Ex e 190 x 75 x 55 compuesto tipo 4X negro	A19075P	Compuesto	179 x 64 x 2
EXE1907575	Ex e 190 x 75 x 75 compuesto tipo 4X negro	A19075P	Compuesto	179 x 64 x 2
EXE12212090	Ex e 122 x 120 x 90 compuesto tipo 4X negro	A122120P	Acero cromado	108 x 107 x 1.5
EXE22012090	Ex e 220 x 120 x 90 compuesto tipo 4X negro	A220120P	Acero cromado	206 x 107 x 1.5
EXE16016090	Ex e 160 x 160 x 90 compuesto tipo 4X negro	A160160P	Acero cromado	143 x 144 x 1.5
EXE26016090	Ex e 260 x 160 x 90 compuesto tipo 4X negro	A260160P	Acero cromado	244 x 144 x 1.5
EXE36016090	Ex e 360 x 160 x 90 compuesto tipo 4X negro	A360160P	Acero cromado	344 x 144 x 1.5
EXE56016090	Ex e 560 x 160 x 90 compuesto tipo 4X negro	A560160P	Acero cromado	543 x 144 x 2.5
EXE255250120	Ex e 255 x 250 x 120 compuesto tipo 4X negro	A255250P	Acero cromado	240 x 233 x 1.5
EXE400250120	Ex e 400 x 250 x 120 compuesto tipo 4X negro	A400250P	Acero cromado	384 x 233 x 1.5
EXE400405120	Ex e 400 x 405 x 120 compuesto tipo 4X negro	A400405P	Acero cromado	385 x 390 x 1.5
EXE400405165	Ex e 400 x 405 x 165 compuesto tipo 4X negro	A400405P	Acero cromado	385 x 390 x 1.5

Los gabinetes Zonex no fueron diseñados para su uso en aplicaciones a prueba de explosión o fuego (Ex d)

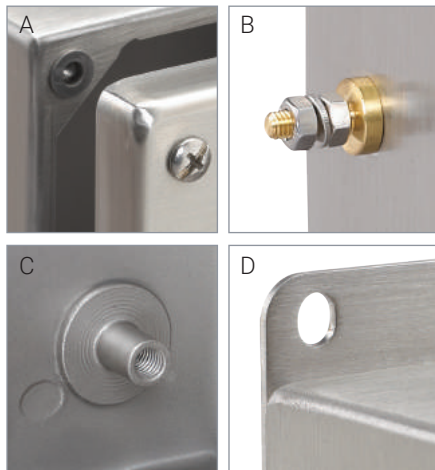
\* Los paneles se venden por separado

# HOFFMAN Zonex

## GABINETES DE ACERO INOXIDABLE CON CUBIERTA DE TORNILLOS

### CARACTERÍSTICAS

- Resistencia superior a la corrosión por su completa construcción en acero grado 316, incluyendo los tornillos de la cubierta
- Fácil instalación que incluye soportes de montaje soldados, de gran calibre, y tuercas soldadas al interior para montaje de panel y/o soportes DIN
- Asegura el sellado con un empaque estándar de una sola pieza de poliuretano o empaque de silicón contra altas temperaturas
- La cubierta sujetable con tornillos cuenta con tornillos cautivos



- A) Cubierta de acero inoxidable tipo 316, fácil de retirar con tornillos cautivos
- B) Terminales de conexión a tierra de 6 mm en el cuerpo y exterior del gabinete
- C) Tuercas soldadas al interior para la instalación de soportes DIN
- D) Soportes de montaje superior e inferior para una fácil instalación

### ESPECIFICACIONES

- Acero inoxidable grado 316
- Terminales de conexión a tierra de 6 mm en el cuerpo y exterior del gabinete
- Amplio rango de temperatura
  - Empaque estándar de poliuretano (-40°C a +70°C, -40°F a 158°F)
  - Empaque de silicón opcional (-55°C a +180°C, -67°F a 365°F)

### CERTIFICACIONES

- Áreas clasificadas Zonas 1 o 2
- Aprobaciones IECEx, ATEX y AEx
  - Ex e IIC Gb
  - Ex e IIC Gb
  - Ex tb IIIC Db IP66
- cUL tipo 4, 4X & 12
- Certificación IEC IP66



### ATEX CON CUBIERTA CON TORNILLOS (tamaños estándar)

Número en catálogo	Descripción (pulg)	Panel opcional*	Dimensiones del panel (pulg)
EXE443SS61	ATEX 4 x 4 x 3, SS316, tipo 4X	A4P4G	2.88 x 2.88
EXE664SS61	ATEX 6 x 6 x 4, SS316, tipo 4X	A6P6G	4.88 x 4.88
EXE774SS61	ATEX 7 x 7 x 4, SS316, tipo 4X	A7P7G	5.88 x 5.88
EXE965SS61	ATEX 8.50 x 5.75 x 5, SS316, tipo 4X	A9P9G	7.38 x 4.63
EXE10105SS61	ATEX 10 x 10 x 5, SS316, tipo 4X	A10P10G	8.88 x 8.88

Los gabinetes Zonex no están diseñados para su uso en aplicaciones a prueba de explosión o fuego (Ex d)

\* Los paneles se venden por separado

PARA MAYOR INFORMACIÓN: [NVENT.COM/HOFFMAN](http://NVENT.COM/HOFFMAN)



# HOFFMAN Zonex

## GABINETES DE ACERO INOXIDABLE CON BISAGRAS (PULGADAS)

### CARACTERÍSTICAS

- Fácil instalación con soportes de montaje de gran calibre, soldados y placas de conexión para cables fáciles de quitar
- Resistencia superior a la corrosión gracias a su construcción en acero inoxidable grado 316
- De fácil acceso por medio de un cerrojo de  $\frac{1}{4}$  de vuelta, con ranura y puerta de apertura amplia, con ángulo de 210 grados que puede retirarse fácilmente al jalar los tornillos de la bisagra tipo clip
- Sellado seguro mediante empaque estándar de poliuretano o de silicón contra altas temperaturas, que protege al equipo del ingreso de agua o polvo
- Placas removibles para conexión de cable de acero inoxidable 126A (3 mm) grado 316

### ESPECIFICACIONES

- Acero Inoxidable grado 316
- Sistemas de conexión a tierra interiores y exteriores de bronce de 10 mm
- Hasta 4 placas removibles de conexión de cables
- Amplio rango de temperatura:
  - Empaque de Poliuretano (de -40°C a +70°C, de -40°F a 158°F)
  - Empaque de Silicón (de -55°C a +180°C, de -67°F a 356°F)

### CERTIFICACIONES

- Certificado para áreas Zona 1 y 2
- Aprobaciones ATEX y IECEx
  - Ex e IIC Gb
  - Ex tb IIIC Db IP 66
- cUL tipo 4, 4X, & 12
- Certificado IEC IP66



- A) Soportes de 3 mm (calibre 12) soldados en la parte superior e inferior para una fácil instalación en sitio
- B) Tuercas internas para la instalación de paneles o soportes de montaje DIN
- C) Puerta con apertura de 210 grados que puede quitarse fácilmente mediante el retiro de los pernos de la bisagra tipo clip
- D) Entradas fabricadas y formadas para tornillos de placas de conexión de cables, para una rápida y fácil instalación.
- E) Inserto con ranura de  $\frac{1}{4}$  de vuelta de acero inoxidable tipo 316 para fácil acceso y cierre



### CUBIERTA CON BISAGRAS

Número en catálogo	Descripción (pulgadas)	Panel Opcional*
EXE12126SS61	ATEX 12 x 12 x 6, SS316, tipo 4X	CP1212G
EXE12128SS61	ATEX 12 x 12 x 8, SS316, tipo 4X	CP1212G
EXE16126SS61	ATEX 16 x 12 x 6, SS316, tipo 4X	CP1612G
EXE16128SS61	ATEX 16 x 12 x 8, SS316, tipo 4X	CP1612G
EXE16166SS61	ATEX 16 x 16 x 6, SS316, tipo 4X	CP1616G
EXE16168SS61	ATEX 16 x 16 x 8, SS316, tipo 4X	CP1616G
EXE20166SS61	ATEX 20 x 16 x 6, SS316, tipo 4X	CP2016G
EXE20168SS61	ATEX 20 x 16 x 8, SS316, tipo 4X	CP2016G
EXE20208SS61	ATEX 20 x 20 x 8, SS316, tipo 4X	CP2020G
EXE24208SS61	ATEX 24 x 20 x 8, SS316, tipo 4X	CP2420G
EXE24248SS61	ATEX 24 x 24 x 8, SS316, tipo 4X	CP2424G
EXE242412SS61	ATEX 24 x 24 x 12, SS316, tipo 4X	CP2424G
EXE30208SS61	ATEX 30 x 20 x 8, SS316, tipo 4X	CP3020G
EXE30248SS61	ATEX 30 x 24 x 8, SS316, tipo 4X	CP3024G
EXE303012SS61	ATEX 30 x 30 x 12, SS316, tipo 4X	CP3030G
EXE36248SS61	ATEX 36 x 24 x 8, SS316, tipo 4X	CP3624G

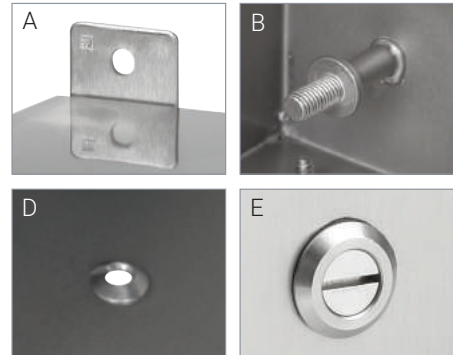
Los gabinetes Zonex no son están diseñados para su uso en aplicaciones a prueba de explosión o fuego (Ex d)

\* Los paneles se venden por separado

### PLACAS ESTÁNDAR PARA CONEXIÓN DE CABLES

Número en catálogo	Descripción (pulg)	Conexión a tierra	Tamaño de abertura (pulg)	Anchura x Altura (pulg)
GPS126SS6	12 x 6 lado	Sí	7.50 x 3.75	8.98 x 5.23
GPS128SS6	12 x 8 lado	Sí	7.50 x 5.75	8.98 x 7.23
GP126SS6	12 x 6 superficie	No	9.50 x 3.75	10.98 x 5.23
GP128SS6	12 x 8 superficie	No	9.50 x 5.75	10.98 x 7.23
GP166SS6	16 x 6 superficie	No	13.50 x 3.75	14.98 x 5.23
GP168SS6	16 x 8 superficie	No	13.50 x 5.75	14.98 x 7.23
GP206SS6	20 x 6 superficie	No	17.50 x 3.75	18.98 x 5.23
GP208SS6	20 x 8 superficie	No	17.50 x 5.75	18.98 x 5.23
GP248SS6	24 x 8 superficie	No	21.50 x 5.75	22.98 x 7.23
GP2412SS6	24 x 12 superficie	No	21.50 x 7.00	22.98 x 8.48

GP2412SS6 también se utiliza en fondo de gabinete estándar de 30 x 12



# HOFFMAN Zonex

## GABINETES DE ACERO INOXIDABLE CON BISAGRAS-MEDIDAS MÉTRICAS

### CARACTERÍSTICAS

- Resistencia superior a la corrosión gracias a su construcción en acero inoxidable grado 316
- Fácil instalación con soportes de montaje soldados horizontalmente y tuercas selladas para las placas removibles de conexión de cables
- Empaques de silicón para un cierre seguro que evita el ingreso de agua y polvo en aplicaciones de alta temperatura
- Fácil acceso con cerrojo de ¼ de vuelta con inserto de doble diente de 3 mm para mayor seguridad

### ESPECIFICACIONES

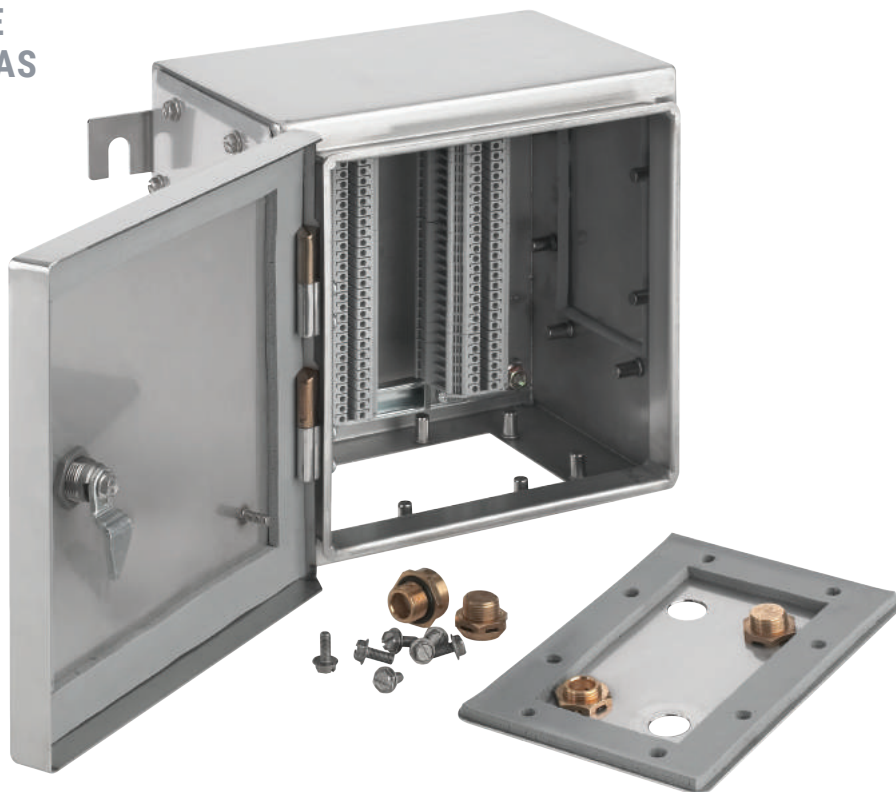
- Construcción de acero inoxidable grado 316 y sujetadores externos
- Provisión de bronce interna/externa para conexión con sistema de tierras
- Hasta 4 placas removibles para conexión de cables
- Empaque de silicón para altas temperaturas en puertas y placas de conexión de cables
- Rango de temperatura de -55°C a +180°C (de -67°F a 356°F)

### CERTIFICACIONES

- Certificado para áreas Zona 1 y 2
- Aprobaciones ATEX, IECEx y Aex
  - Ex e IIC Gb
  - Ex tb IIIC Db IP 66
- cUL tipo 4, 4X y 12
- Certificado IEC IP66



- A) Soportes de montaje soldados horizontalmente, permiten su instalación por persona
- B) Tuercas bien selladas que permiten que las placas de conexión sean sujetadas de manera fácil y segura
- C) Puerta con un ángulo de apertura de 180 grados que puede quitarse fácilmente mediante el retiro de las bisagras móviles
- D) Cerrojo de ¼ de vuelta acero inoxidable grado 316 con inserto de doble bit de 3 mm

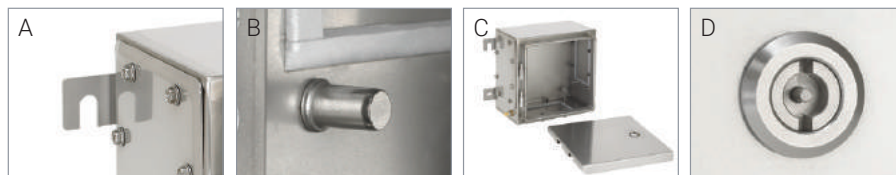


### CUBIERTA CON BISAGRAS-MEDIDAS MÉTRICAS

Número en catálogo (1 Placa de Conexión)	Número en catálogo (3 Placas de Conexión)	Descripción (mm)	Panel blanco*	Panel conductor*	Dimensiones del panel (mm)
ATEX262616SS61	ATEX262616SS63	260 x 260 x 160, SS316, tipo 4X	ATEX26P26	ATEX26P26G	214 x 214
ATEX262620SS61	ATEX262620SS63	260 x 260 x 205, SS316, tipo 4X	ATEX26P26	ATEX26P26G	214 x 214
ATEX303016SS61	ATEX303016SS63	306 x 306 x 160, SS316, tipo 4X	ATEX30P30	ATEX30P30G	260 x 260
ATEX303020SS61	ATEX303020SS63	306 x 306 x 205, SS316, tipo 4X	ATEX30P30	ATEX30P30G	260 x 260
ATEX382616SS61	ATEX382616SS63	380 x 260 x 160, SS316, tipo 4X	ATEX38P26	ATEX38P26G	334 x 214
ATEX382620SS61	ATEX382620SS63	380 x 260 x 205, SS316, tipo 4X	ATEX38P26	ATEX38P26G	334 x 214
ATEX453816SS61	ATEX453816SS63	458 x 382 x 160, SS316, tipo 4X	ATEX45P38	ATEX45P38G	412 x 336
ATEX484820SS61	ATEX484820SS63	480 x 480 x 205, SS316, tipo 4X	ATEX48P48	ATEX48P48G	434 x 434
ATEX503516SS61	ATEX503516SS63	500 x 350 x 160, SS316, tipo 4X	ATEX50P35	ATEX50P35G	454 x 304
ATEX503520SS61	ATEX503520SS63	500 x 350 x 205, SS316, tipo 4X	ATEX50P35	ATEX50P35G	454 x 304
ATEX624520SS61	ATEX624520SS63	620 x 450 x 205, SS316, tipo 4X	ATEX62P45	ATEX62P45G	574 x 404
ATEX745520SS61	ATEX745520SS63	740 x 550 x 205, SS316, tipo 4X	ATEX74P55	ATEX74P55G	694 x 504
ATEX765020SS61	ATEX765020SS63	762 x 508 x 205, SS316, tipo 4X	ATEX76P50	ATEX76P50G	716 x 462

Los gabinetes Zonex no son diseñados para su uso en aplicaciones a prueba de explosión o fuego (Ex d)

\* Los paneles se venden por separado



PARA MAYOR INFOMACIÓN: [NVENT.COM/HOFFMAN](http://NVENT.COM/HOFFMAN)



## CALENTADOR PARA UBICACIONES PELIGROSAS

Diseñado para lugares en donde los componentes electrónicos requieren de protección contra la condensación y corrosión, caída súbita de temperatura y bajas temperaturas.

### CARACTERÍSTICAS Y BENEFICIOS

- 100 Watts de calor con una gran superficie de convección
- Diseño compacto que se instala fácilmente con un soporte DIN
- Disipador térmico de aluminio extrudido que no necesita mantenimiento
- Temperatura de superficie T4, 275 F (135 C)
- Voltaje operativo de 110- 120 VAC

### CERTIFICACIONES

- Certificado para áreas Zona 1 y 2
- Aprobaciones ATEX y IECEx
  - Ex d IIC T5 o T4 Gb
  - Ex tb IIIC T100 C o T135 C Db IP6X
  - 40°C < Tamb < +40°C
- IEC 60529, IP65/1 (aterrizado)



Número en catálogo

Descripción

HLHEAT100

Calentador ATEX / IECEx 100 Watt 120 VAC



## TERMOSTATO PARA UBICACIONES PELIGROSAS

Ideal para el control de temperatura de calentadores o alarmas de baja temperatura para gabinetes utilizados en áreas peligrosas.

### CARACTERÍSTICAS Y BENEFICIOS

- Larga vida de uso mayor a 100,000 ciclos
- Robusto sensor bimetalico termostático
- Conexión directa y switch sin relevadores adicionales
- Diseño compacto con una gran capacidad de switcheo
- Voltaje de operación máximo de 250 VAC y 100 VDC
- Contacto de un polo que se abre al elevarse la temperatura
- Soporte y clip DIN para su montaje

### CERTIFICACIONES

- Certificado para áreas Zona 1 y 2
- Aprobaciones ATEX y IECEx
  - Ex d IIC T6 Gb
  - Ex tb IIIC T85 C Db
  - 40°C < Tamb < +60°C
- IEC 60529, IP65/1 (aterrizado)



Número en catálogo

Descripción

HLTHERMNC

Termostato ATEX / IECEx 59 Grado NC

## CLIMATIZADORES VORTEX DE A/C PARA GABINETES HOFFMAN EN UBICACIONES PELIGROSAS



Casi sin partes móviles, estos sistemas de climatización de gabinetes son altamente confiables y ofrecen una solución de enfriamiento casi completamente libre de mantenimiento. Los sistemas vortex utilizan aire comprimido para mantener los gabinetes electrónicos y eléctricos fríos, limpios y protegidos.

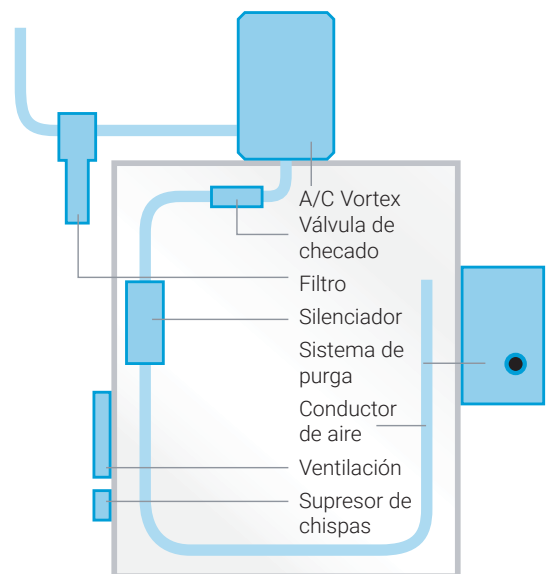
Número en catálogo	Descripción
VHL09160	HazLoc Vortex AC 900 BTU
VHL15160	HazLoc Vortex AC 1500 BTU
VHL25160	HazLoc Vortex AC 2500 BTU
VHL50160	HazLoc Vortex AC 5000 BTU

### CARACTERÍSTICAS Y BENEFICIOS

- Uso de energía reducido mediante termostato mecánico integral lo que mejora la eficiencia de su desempeño
- Opera en ambientes de hasta 175°F (80°C)
- Instalación flexible con opciones de montaje en la parte superior, de costado o al frente, y de fácil instalación en espacios restringidos
- Disponible en capacidades de enfriamiento múltiples, desde 900 BTUs/Hr (264 Watts) hasta 5,000 BTUs/Hr (1,465 Watts)
- Operación silenciosa con un reductor de ruido de 78 por ciento, comparado con enfriadores tradicionales de tubo Vortex
- Equipado con filtro de cinco micras de aire comprimido, de drenaje automático, kit de conducción de frío, silenciador de aire frío y válvula check

### CERTIFICACIONES

- Clasificación UL
  - Clase 1, División 2, Grupos A al D
  - Clase II, División 2, Grupos F al G
  - Ubicaciones Clase III
- Mantiene la certificación del gabinete tipo 4, 4X cuando se encuentra instalado apropiadamente y cuando se utiliza con un sistema aprobado de purga/presurización



PARA MAYOR INFORMACIÓN: [NVENT.COM/HOFFMAN](http://NVENT.COM/HOFFMAN)

# Accesorios

## DRENES DE VENTILACIÓN PARA UBICACIONES PELIGROSAS



Previene la formación de humedad dentro de gabinetes en ubicaciones peligrosas.

### CARACTERÍSTICAS Y BENEFICIOS

- Reduce la corrosión que puede limitar la vida de los componentes internos, eléctricos y electrónicos
- Evita la condensación cuando las instalaciones se encuentran expuestas a cambios de temperatura en ubicaciones peligrosas
- Disponible para aplicaciones de Seguridad Incrementada (Ex e) y a prueba de flama (Ex d)



### CERTIFICACIONES

- Certificado para áreas Zona 1 y 2
- Aprobaciones ATEX y IECEx
  - Ex e IIC Gb
  - Ex d IIC
  - Ex tb IIIC Db IP 66
- Certificación cCSAus, Clase 1 Zona 1, Ex e II, IP66, tipo 4X
- NEMA/EEMAC Tipo 4, 4X
- IEC 60529, IP66
- Mantiene la certificación del gabinete tipo 4, 4X cuando se encuentra instalado apropiadamente.



Número en catálogo	Descripción
EXEBDM20SS6	Exe M20 316SS Respirador para drenaje
EXEBDM25SS6	Exe M25 316SS Respirador para drenaje
EXDBDM20SS6	Exd M20 316SS Respirador para drenaje
EXDBDM25SS6	Exd M25 316SS Respirador para drenaje

## SELLOS PARA ORIFICIOS DE UBICACIONES PELIGROSAS



Selle orificios de botones sobrantes, aperturas de tubería conduit y orificios iniciales contra polvo, suciedad, petróleo y agua.

### CARACTERÍSTICAS Y BENEFICIOS

- Resistencia superior a la corrosión gracias a su construcción con acero inoxidable grado 316
- Asegura el sellado con empaque de silicón para evitar el ingreso de agua y polvo en aplicaciones con altas temperaturas
- Una amplia variedad de orificios con tamaños de hasta 4 pulgadas (100 mm) de diámetro y paredes de gabinetes con grosores de hasta 0.31 pulgadas (8 mm)

### CERTIFICACIONES

- Certificado para áreas Zona 1 y 2
- Aprobaciones IECEx y ATEX
  - Ex e IIC Gb
  - Ex tb IIIC Db IP 66
- Componente Reconocido UL 508A; Tipo 3R, 4, 4X, 12, 13
- CSA Tipo 3R, 4, 4X, 12, 13
- NEMA/EEMAC Tipo 3R, 4, 4X, 12, 13
- IEC 60529, IP66



Número en catálogo	Descripción
EXS056MSS6	Ex AI sello para orificio de 0.56 pulg Micro
EXSPBSS6	Ex AI sello para orificio de 22.5 mm
EXS050SS6	Ex AI sello para orificio de 0.50 pulg
EXS075SS6	Ex AI sello para orificio de 0.75 pulg
EXSPBGSS6	Ex AI sello para orificio de 30.5 mm
EXS100SS6	Ex AI sello para orificio de 1.00 pulg
EXS125SS6	Ex AI sello para orificio de 1.25 pulg
EXS150SS6	Ex AI sello para orificio de 1.50 pulg
EXS200SS6	Ex AI sello para orificio de 2.00 pulg
EXS250SS6	Ex AI sello para orificio de 2.50 pulg
EXS300SS6	Ex AI sello para orificio de 3.00 pulg
EXS350SS6	Ex AI sello para orificio de 3.50 pulg
EXS400SS6	Ex AI sello para orificio de 4.00 pulg

## KITS PARA VENTANAS DE UBICACIONES PELIGROSAS



Diseñadas para incrementar la seguridad de gabinetes en áreas peligrosas en donde se requiere la visibilidad de los componentes internos.

### CARACTERÍSTICAS Y BENEFICIOS

- Marcos de ventana robustos hechos de acero inoxidable de alto calibre grado 316 con acabado cepillado
- Asegura el sellado gracias al empaque de silicón que evita el ingreso de agua y polvo en aplicaciones de altas temperaturas.
- Mantienen a la vista los componentes a través de un vidrio templado de seguridad de .25 pulgadas (6 mm).
- De fácil instalación en espacios para gabinete con accesorios de marco para ventana

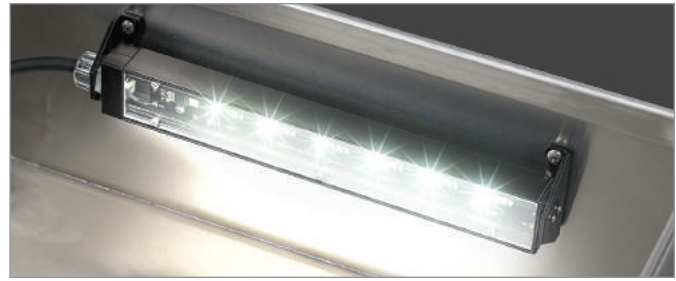


### CERTIFICACIONES

- Certificado para áreas Zona 1 y 2
- Aprobaciones IECEx y ATEX
  - Ex e IIC Gb
  - Ex tb IIIC Db IP 66
- Componente Reconocido UL 508A; tipo 3R, 4, 4X, 12
- CSA Tipo 3R, 4, 4X, 12
- NEMA/EEMAC 3R, 4, 4X, 12
- IEC 60529, IP66



Número en catálogo	Descripción
EXWK53SS6	Ex AI Kit para ventana 5 x 3 pulg
EXWK95SS6	Ex AI Kit para ventana 9 x 5.5 pulg
EXWK711SS6	Ex AI Kit para ventana 7 x 11 pulg
EXWK138SS6	Ex AI Kit para ventana Kit 13 x 8 pulg
EXWK715SS6	Ex AI Kit para ventana Kit 7 x 15 pulg
EXWK1711SS6	Ex AI Kit para ventana 17 x 11 pulg
EXWK720SS6	Ex AI Kit para ventana 7 x 20 pulg
EXWK2315SS6	Ex AI Kit para ventana 23 x 15 pulg
EXWK724SS6	Ex AI Kit para ventana 7 x 24 pulg
EXWK729SS6	Ex AI Kit para ventana 7 x 29 pulg
EXWK2919SS6	Ex AI Kit para ventana 29 x 19 pulg



## LUCES DE LED PARA UBICACIONES PELIGROSAS

Brinda iluminación para el gabinete de ambientes peligrosos.

### CARACTERÍSTICAS Y BENEFICIOS

- Iluminación máxima para paneles de control con 454 a 1,756 lúmenes.
- Mínimo consumo de energía e iluminación superior con consumo de 24 VDC
- La tecnología LED brinda una larga vida útil con más 100,000 horas de operación
- De fácil instalación con kit de ensamblaje mecánico, al mismo tiempo que mantiene la certificación UL
- Disponible en 12, 24, 36 y 48 pulgadas de largo.
- Temperatura de operación de -40°F (-40°C) a 185°F (80°C)
- La luz CAN LED cuenta con una construcción robusta, adecuada para aplicaciones exteriores



### CERTIFICACIONES

- Clase I división 2, Grupos A, B, C y D, T3
- Cumple con los estándares CSA.22.2 No. 137, 21, 250
- Cumple con los estándares UL 844 y 1598
- Mantiene la certificación del gabinete tipo 4, 4X cuando se instalan apropiadamente



Número en catálogo	Descripción
LEDHL24V12	12 pulg. 24V C1D2 Luz LED
LEDHL24V24	24 pulg. 24V C1D2 Luz LED
LEDHL24V36	36 pulg. 24V C1D2 Luz LED
LEDHL24V48	48 pulg. 24V C1D2 Luz LED
LEDHL24VCAN	CAN 24V C1D2 Luz LED
LEDHLSWITCH	Interruptor para puerta C1D2
AHKC1D2LED	Kit de accesorios

PARA MAYOR INFORMACIÓN: [NVENT.COM/HOFFMAN](http://NVENT.COM/HOFFMAN)

# Purga y presurización



## CARACTERÍSTICAS Y BENEFICIOS

- Provee de un sistema de purga y presurización de gabinetes sellados utilizados en ubicaciones peligrosas
- Brinda un bajo costo total de mantenimiento para gabinetes colocados en ubicaciones peligrosas
- Cumple con certificaciones y especificaciones nacionales e internacionales
- Las unidades de purga cuentan con doble certificación tipo Y y Z que abarcan muchas aplicaciones
- El Tipo X cuenta con un interruptor eléctrico que corta la energía en caso de que se pierda la presurización



## CERTIFICACIONES – LISTADO, CERTIFICADO Y CLASIFICADO

- ATEX
- IEC / EN 60079-2
- Clasificado cUL
- NEC Tipo Y & Z o NEC Tipo X
- NFPA 496

## FC – FLUJO CONTINUO

Se mantiene una presión positiva en el gabinete al limitar la salida del flujo de aire por medio de una apertura fija. Esta medida es económica y comunmente utilizada en gabinetes más pequeños.

## CF – COMPENSACIÓN DE FUGA

La presión al interior del gabinete se mantiene por medio de componentes de compensación de presión o fuga. Una vez presurizado, estos dispositivos compensan las fugas que pudieran presentarse a través del gabinete. Estos dispositivos utilizan menos aire comprimido, ofreciendo un bajo costo de operación y son ideales para gabinetes más grandes.

## TIPO Z

- Clase 1 División 2 / Zona 2
  - Permite el uso de equipo para uso general
  - Cuenta con una alarma /indicador local y una señal de alarma remota en caso de que se pierda la presurización

## TIPO Y

- Clase 1 División 1 / Zona 1
  - Permite el uso de equipo Clase 1 División 2 o Zona 2
  - Cuenta con una alarma /indicador local y una señal de alarma remota en caso de que se pierda la presurización

## TIPO X

- Clase 1, División 1 / Zona 1 o Grupo 1
  - Permite el uso de equipo para uso general
  - Cuenta con una alarma local /indicador y una señal de alarma remota y un interruptor de energía eléctrica del gabinete en caso de que se pierda la presurización

Número en catálogo	Descripción
PLCF1YZ	Purga y presurización, comp. de fuga, montaje al ras, tipo Y y Z, salida IS
PLCB1YZ	Purga y presurización, comp. de fuga, soporte de montaje, tipo Y y Z, salida IS
PCFF1YZ	Purga y presurización, flujo continuo, montaje al ras, tipo Y y Z, salida IS
PCFB1YZ	Purga y presurización, flujo continuo, soporte de montaje, tipo Y y Z, salida IS
PLCB1X	Purga y presurización, comp. De fuga, soporte de montaje, tipo X, salida PO
PSKIT	Purga y presurización, partes comunes, todos los modelos, kit de servicio

