

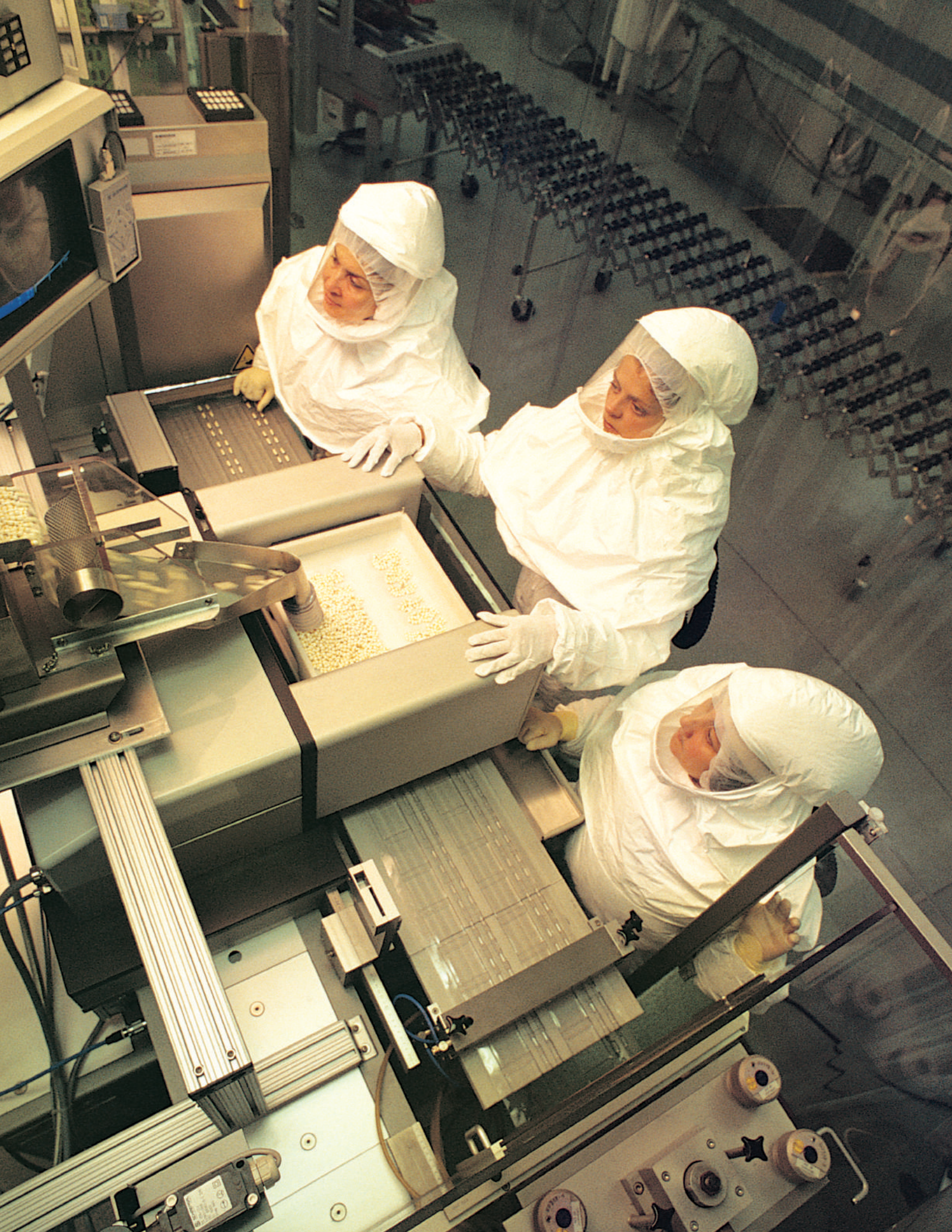


CONNECT AND PROTECT

Gabinetes globales en
acero inoxidable


nvent

HOFFMAN



Protegiendo tecnologías vitales en los ambientes más peligrosos del mundo

LOS GABINETES # 1 EN ACERO INOXIDABLE, A NIVEL INTERNACIONAL

El alcance y expansión del control *in-situ*, junto con los avances en la tecnología de comunicación y monitoreo, están llevando innovación y productividad a una escala global. Hoy en día, la necesidad de proteger a la tecnología de las condiciones más riesgosas en su, cada vez más cercana, ubicación a las líneas de producción, requiere de nuevas generaciones de gabinetes de acero inoxidable fabricados con ingeniería de vanguardia, en una sola pieza. Una nueva línea de gabinetes sellados, de una pieza, que ofrezcan mayor fuerza y resistencia a la vibración, comparados con los gabinetes de construcción modular.

Sólo una marca de gabinetes se encuentra posicionada como líder del sector y tiene la capacidad para ofrecer la protección a su equipo en una escala global. nVent HOFFMAN, a la cabeza en sistemas y soluciones que protegen sus recursos eléctricos y electrónicos de los climas, condiciones y ambientes de producción más demandantes del mundo.

- El proveedor más grande de gabinetes de soporte independiente, de una sola pieza
- El catálogo más grande en productos de acero inoxidable calibre 304 y 316, de montaje en pared y de soporte independiente, en unidades métrico decimales y de medidas estándar para el sistema americano
- Tecnología e innovación de punta para sellar y proteger componentes electrónicos y eléctricos en ambientes altamente corrosivos
- Gabinetes con certificación ATEX para ambientes riesgosos, con sistema para desagüe incluido
- Innovadores en el primer gabinete grado sanitario con certificado NSF, para áreas de alta higiene, diseñado específicamente para la industria de alimentos y bebidas
- Fabricación bajo estándares mundiales de ISO 9001:2008, junto con área de ventas y soporte técnico de forma local, lo que provee un servicio rápido y oportuno a nivel internacional



EL ÚNICO PROVEEDOR DE GABINETES DE ACERO INOXIDABLE CON FÁBRICAS EN CADA UNO DE LOS CINCO CONTINENTES, CERTIFICADO POR AGENCIAS INTERNACIONALES



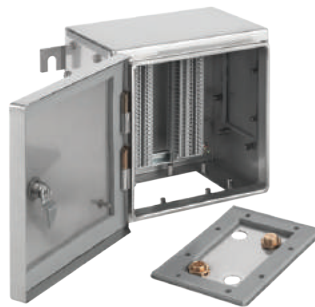
Para mayor información: nVent.com/HOFFMAN



HOFFMAN LÍDER MUNDIAL DE GABINETES EN ACERO INOXIDABLE

nVent/HOFFMAN ofrece la más amplia gama de gabinetes en acero inoxidable, la mayor cantidad de accesorios y el mejor servicio en ingeniería para estructuras diseñadas específicamente para usos frecuentes, como:

- Petróleo y gas (para ambientes normales o altamente peligrosos)
- Alimentos y bebidas
- Química y petroquímica
- Industria farmacéutica
- Plantas de fabricación de papel
- Plantas de tratamiento de agua
- Instalaciones médicas y laboratorios



CERTIFICACIÓN ZONEXATEX/IEC, TIPO 4X

- Gabinetes ATEX en acero inoxidable calibre 316
- Diseñados y certificados bajo la normas ATEX Directive 94/9/EC, así como los estándares IECEx and AEx en aplicaciones de Zona 1 y Zona 2*
- Gran variedad de tamaños
- Modelos de cubiertas con tornillos o con bisagras

*Los gabinetes Zonex no son a prueba de explosiones o fuego



SERIES GL DE MONTAJE EN PARED, TIPO 4/4X

- Gabinetes de montaje en pared de una puerta, en acero inoxidable calibre 304
- Grado IEC IP66 y UL Tipo 4/4X
- Gran selección de tamaños para uso doméstico y equipo industrial
- Incluye insertos dobles de 3 mm con cerradura de un cuarto de llave y base estándar.



A30S4 SOPORTE INDEPENDIENTE DE UNA PIEZA, TIPO 4X

- Diseño de una sola pieza con acabado rugoso
- Diseñado para sistemas caseros de gran tamaño, motores de arranque, unidades electrónicas, contactos y componentes en bastidores de 19" en ambientes peligrosos.
- Alta resistencia a la vibración y gran fortaleza
- Modelos con una o dos puertas
- Configuraciones con puerta delantera y/o trasera



WATERSHED GABINETES DE MONTAJE EN PARED Y SOPORTE INDEPENDIENTE, TIPO 4X

- Diseñados y patentados para su uso en lugares de alta higiene, con lavados sanitarios de agua a presión, particularmente en los que se fabrican alimentos y bebidas
- La única línea de gabinetes grado sanitario certificados por la NSF Internacional
- Características superiores a los gabinetes convencionales de superficies inclinadas, la brida inclinada por medio de un collar y las bridas de puerta inclinada, evitan que el agua se encharque sobre el gabinete
- Bisagras de bala de acero inoxidable calibre 304 con bisagras que se levantan en su totalidad para lograr una limpieza completa
- Empaque de espuma que provee un sellado continuo y de alta calidad





HOFFMAN está cerca, dondequiera que esté su negocio

CUANDO LA NECESIDAD DE EXPLORACIÓN, MANUFACTURA E INFRAESTRUCTURA SE EXPANDE, ES NECESARIO CONTAR CON UN SOCIO QUE TENGA LOS PIES SOBRE LA TIERRA

Durante más de 65 años, HOFFMAN ha ofrecido a la industria la mayor selección de gabinetes estándar y accesorios –contando con más de 12,000 piezas en catálogo. Las posibilidades para personalizar estas piezas son infinitas, contando con la más amplia cantidad de opciones y modificaciones a los diseños de línea junto con una gran variedad de soluciones en ingeniería.

La experiencia de HOFFMAN es vasta en ambientes riesgosos y peligrosos, contando también con una profunda historia en innovación industrial, combinada con su capacidad mundial y el liderazgo en fabricación industrial. Sus fortalezas incluyen el servicio de fabricación de diseños originales, la presentación de nuevos productos, diseño de prototipos, investigación, pruebas y

desarrollo de productos, así como experiencia en la aplicación de estándares y certificaciones intencionales.

nVent provee de gabinetes en acero inoxidable HOFFMAN a industrias de todo el mundo, asegurando una calidad internacional de ISO 9001 junto con la constancia necesaria para proteger y trabajar confiablemente en las más difíciles condiciones. Contando con soluciones para la protección de equipos, nVent es una organización valuada en \$8 billones de dólares, que emplea más de 30,000 personas en el mundo, con la capacidad de cubrir las necesidades de sus clientes en cualquier lugar en el que decidan hacer negocios.



Norteamérica

Minneapolis, MN	Tel: +1.763.421.2240
Mexico City, Mexico	Tel: +52.55.5280.1449
Toronto, Canada	Tel: +1.416.289.2770

Sudamérica

Sao Paulo, S.P., Brasil	Tel: +55.11.5184.2100
Boituva, Brasil	Tel: +55.15.3363.9148

Europa

Betschdorf, Francia	Tel. +33.3.88.90.64.90
Straubenhardt, Alemania	Tel: +49.7082.794.0
Dzierżoniów, Polonia	Tel: +48.74.64.63.900
Assago, Italia	Tel: +39.02.5776151.224

Oriente Medio e India

Dubai, Emiratos Árabes Unidos	Tel: +971.4.378.1700
Bangalore, India	Tel: +91.80.6715.2001

Asia

Shanghai, P.R. China	Tel: +86.21.2412.6943
Singapur	Tel: +65.6768.5800
Shin-Yokohama, Japón	Tel: +81.45.476.0271
Seúl, Corea	Tel: +82.2.2129.7755
Qingdao	Tel: +86.532.8771.6101

Nuestra poderosa cartera de marcas:

CADDY ERICO HOFFMAN RAYCHEM SCHROFF TRACER



[nVent.com/HOFFMAN](https://www.nVent.com/HOFFMAN)