

# ProLine G2 La nueva generación de soluciones modulares

## CONNECT AND PROTECT



### Fuerte. Rápido. Fácil.

#### SOLUCIÓN CON GABINETE MODULAR

El gabinete ProLine G2 está diseñado para resistir las grandes cargas y los entornos hostiles de las aplicaciones industriales, al mismo tiempo que permite el uso fácil del gabinete eléctrico junto con la rápida integración de sus componentes. El gabinete ProLine G2 cuenta con un innovador diseño modular que ofrece los siguientes beneficios:

- **Mejor acceso al interior**  
Puertas desmontables, cubiertas, paredes y bases.
- **Mayores opciones de montaje**  
Múltiples subpaneles, montaje en rack, paneles o racks corridizos, sistema de montaje con malla.
- **Diseñado con Juntas/Compartimentos**  
Permite unir gabinetes sin modificar el entorno. Mayor facilidad para mover y manejar grandes sistemas.
- **Soluciones estándar para componentes estándar**  
Clientes de componentes y accesorios que pueden utilizarse para crear soluciones únicas de aplicación inmediata (plug and play).

#### APLICACIONES

- Automatización de controles industriales (PLC, VFD)
- Controles de procesos (DCS, SCADA, Sistemas de seguridad)
- Redes en ambientes industriales
- Paneles eléctricos
- Protección de equipos
- Distribución de energía
- Controles HMI



### Soluciones flexibles

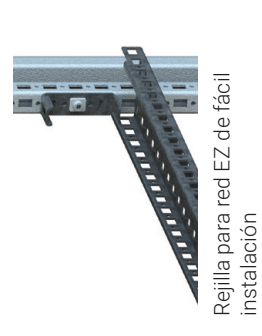
#### PROLINE G2: LA NUEVA GENERACIÓN DE SOLUCIONES MODULARES

El ProLine G2 eleva el nivel de innovación, calidad y valor existente en los gabinetes modulares eléctricos.

- **Desempeño superior de acuerdo a la carga**  
Diseñado y probado para ambientes industriales.
- **Maximización del espacio útil**  
Más lugar para sus electrónicos dentro de la misma estructura.
- **Carga de componentes electrónicos más fácil y rápida**  
Ahorre tiempo y dinero.
- **Construidos para durar**  
Materiales duraderos y componentes de calidad.
- **Mayores opciones de tamaños estándar**  
Obtenga rápidamente la solución que requiere con más de 150 opciones de estructuras estándar y más de 350 variedades de paquetes industriales estándar.

#### LA SUPERIORIDAD NVENT HOFFMAN

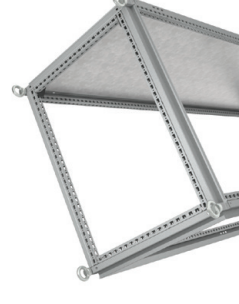
- **Ensamblado sin costo adicional**  
No pague extra por el ensamblado de su gabinete. Permita que los profesionales certificados de HOFFMAN lo armen.
- **Soluciones estándar, modificadas o a la medida**  
Colores personalizados, perforaciones/cortes, accesorios integrados o soluciones únicas, todo es posible.
- **Red de distribución mundial**  
Expertos que conocen lo que requiere y trabajan para satisfacer sus necesidades.
- **Fábricas con certificación ISO en sus instalaciones**  
Sitios globales que producen alta calidad en la que puede confiar.
- **Certificaciones de pruebas UL e internacionales**  
Pruebas rigurosas por encima de los requerimientos mundiales.
- **Compromiso: El cliente es primero**  
Consultoría sobre configuraciones, cambios en el diseño o refacciones: HOFFMAN le ofrece todo lo que necesita.



Rejilla para red EZ de fácil instalación



Bloque de carga EZ



Sub-panel de montaje, vista posterior



Brida con refuerzo

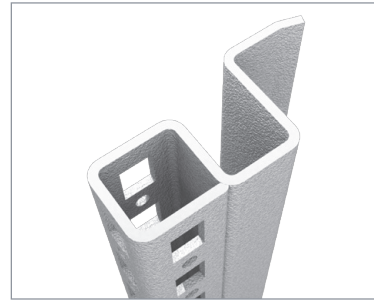




# Fuerte. Rápido. Fácil. ProLine G2

**ESTRUCTURA HÍBRIDA\***

Desempeño superior para la carga.



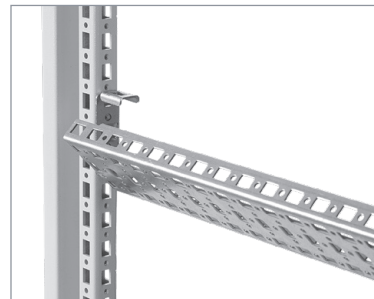
**ENGANCHE CON CIERRE FÁCIL\***

Un sellado seguro con mínima aplicación de fuerza para el cierre.



**ESTRUCTURA DE FÁCIL INSTALACIÓN PARA REDES**

Opciones que permiten instalaciones rápidas y configuraciones flexibles.



**MANIJA GIRATORIA**

Bajo perfil, diseño ergonómico.



**EMPAQUE SIN UNIONES**

Sellado anti agua, anti polvo, protege contra humedad y contaminantes.



**DURO-STAND PLACAS REMOVIBLES**

Placas resistentes diseñadas para aguantar el peso de una persona.



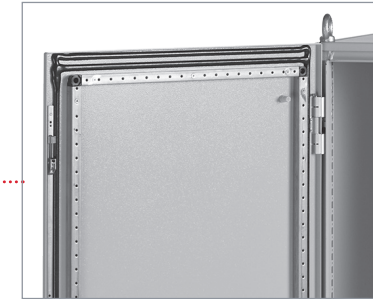
**BRIDA CON REFUERZO**

Protección superior contra los contaminantes.



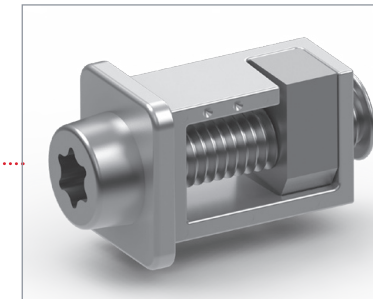
**DISEÑO OPTIMIZADO DE PUERTA**

Giro de apertura firme, gran capacidad de carga y maximización del espacio disponible.



**BV-M6 DE CARGA DELANTERA\***

Sujetador ciego para tornillo de medida variable M6. Instalado al frente, no requiere acceso por la parte posterior.



**BISAGRAS REVERSIBLES**

Pernos fijos para retirar fácilmente la puerta.



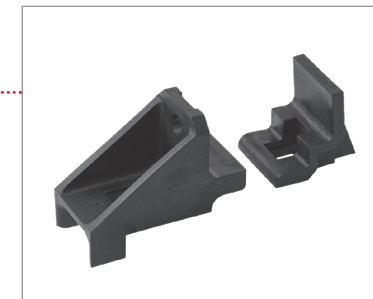
**CAPA DE PINTURA PULVERIZADA POR DENTRO Y POR FUERA**

Desempeño superior para entornos industriales.



**SISTEMA FÁCIL DE MONTAJE DE CARGA\***

Instalación de subpanel más segura y sencilla para optimizar el uso del espacio.



La nueva generación de soluciones modulares

\* Patente En Trámite