






Guía de selección de aplicaciones corrosivas



HOFFMAN

UNA GAMA COMPLETA PARA SU APLICACIÓN CORROSIVA ESPECÍFICA.

Con la amplia gama de gabinetes que existen en el mercado hoy en día, la decisión de cuál es el tipo de gabinete que conviene para su aplicación corrosiva puede ser complicada. Con más de 70 años de experiencia en protección de equipos, nVent HOFFMAN está vigente con una familia completa de soluciones y la experiencia para ayudarle a seleccionar el gabinete correcto que cubra las necesidades específicas de su aplicación.

TIPO DE MATERIAL	PRODUCTOS	CARACTERÍSTICAS	RECOMENDADO PARA LAS SIGUIENTES APLICACIONES	NO RECOMENDADO PARA LAS SIGUIENTES APLICACIONES
				
Acero inoxidable	Concept, A4S, WaterShed, GL66, A51S, InLine	Opciones en acero inoxidable tipo 304 y 316L. Acabado suave pulido #4. Certificación 4X	Algunos Ácidos, Alcalinos (Base cáustica), Combustible/Gasolina, Alcohol, Solventes/Desengrasantes, Limpiadores, Agua salada	Algunos ácidos Cloro
Acero inoxidable recubierto	Puede aplicarse a: Concept, A4S, WaterShed, GL66, A51S, InLine	Cubierta resistente a los químicos, disponible en transparente o blanco. Opciones en acero inoxidable tipo 304 y 316L. Excelente resistencia a la corrosión por ácidos. Certificación 4X.	Ácidos, Alcalinos (Base cáustica), Combustible/Gasolina, Alcohol, Solventes/Desengrasantes, Limpiadores, Cloro, Agua salada	Solventes/Desengrasantes
Acero dulce	Concept, A4, A51, A53, A54	Amplia variedad de productos estándar. Disponible con cubierta inclinada. Disponible para empotrarse. Gran cantidad de opciones en colores. Colores personalizados disponibles.	Combustible/Gasolina Alcoholes	Alcalinos (Base cáustica) Solventes/Desengrasantes Limpiadores, Cloro, Agua salada
Fibra de vidrio	UltrX, A48, A17, A50, HJ	Liviano. Resistente a los golpes. Fácil de modificar en sitio. Certificación 4X Resiste hasta 130° C (266°F)	Algunos ácidos Combustible/Gasolina Alcoholes Agua salada	Algunos ácidos, Alcalinos (Base cáustica), Solventes, Limpiadores, Cloro
Polycarbonato	QLine D QLine E QLine I	Liviano. Excelente resistencia a los golpes. Fácil de modificar en sitio. Certificación 4X. Reciclable	Ácidos Cloro Agua salada	Alcalinos (Base cáustica) Combustible/Gasolina Alcoholes Solventes/Desengrasantes, Limpiadores
Poliéster	PolyPro	Liviano. Resistente a los golpes. Fácil de modificar en sitio. Certificación 4X Resiste hasta 120° C (248°F) Reciclable	Ácidos Combustible/Gasolina Cloro Agua salada	Alcalinos (Base cáustica) Alcoholes Solventes/Desengrasantes, Limpiadores
ABS	QLine D QLine E QLine I	Liviano. Resistente a los golpes. Fácil de modificar en sitio. Certificación 4X Reciclable	Ácidos, Alcalinos (Base cáustica), Alcoholes, Limpiadores, Cloro, Agua salada	Combustible Solventes/Desengrasantes
Aluminio	Compact A51A	Liviano. Para aplicaciones en interiores y exteriores	Combustible/Gasolina Alcoholes	Alcalinos (Base cáustica), Solventes/Desengrasantes, Limpiadores, Cloro, Agua Salada

Visítenos en nVent.com/HOFFMAN y obtenga más información sobre los productos que le ofrecemos para **ambientes corrosivos**.

HOFFMAN PROTEGE SU EQUIPO EN LOS AMBIENTES MÁS CORROSIVOS.

No existen dos ambientes exactamente iguales, lo que significa que el gabinete correcto para una aplicación podría ser inconveniente para otra. Gracias a sus especialistas de campo, HOFFMAN ha logrado identificar los diferentes problemas de corrosión que pueden atacar a su equipo, lo que proporciona información acerca de cuál es el gabinete ideal y los accesorios que hacen que en conjunto resistan impecablemente la inclemencia de estos ambientes.

HOFFMAN está comprometido a proveer soluciones que incrementen el tiempo de vida, reduzcan el mantenimiento y en general disminuyan el costo de conservación de su equipo al mantenerlo fresco, seco y protegido.

ÁREA PROBLEMÁTICA Y SEÑALES DE ALERTA

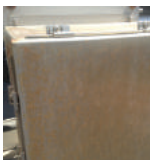


SOLUCIONES HOFFMAN Y RECOMENDACIONES



Corrosión en la superficie del gabinete

- Óxido visible en la superficie del gabinete
- Corrosión concentrada en las esquinas y uniones
- Entrada de agua a través de los orificios causados por la corrosión
- Las orillas sin sello o unidas presentarán corrosión en forma acelerada



Manchas de óxido

Soluciones:

- Cobertura anti-graffiti de HOFFMAN sobre acero inoxidable para resistencia a químicos y corrosión —disponible en pigmento blanco o transparente

Acero inoxidable con cobertura



Recomendaciones adicionales:

- Revise la compatibilidad química del material seleccionado (Guía en la parte posterior de esta página)
- Utilice acero inoxidable 316L si está a 5 millas (8.04 km) de la costa o cerca de carreteras y túneles

Corrosión en el componente de climatización

- Corrosión negra acumulada en el producto
- Indicador de una corrosión por sulfuro
- Los fluidos térmicos presentan fugas
- Fallas en el ciclo de climatización
- Sobre-ciclo, incapaz de mantener la presión
- Apagados de emergencia y alarmas debido a las altas temperaturas



Daño en el serpentín

Soluciones:

- Recubrimiento HOFFMAN Copper Guard para cobre y soldadura

Serpentines con cobertura



Recomendaciones adicionales:

- Especifique que los serpentines ensamblados, tanto el de evaporación como el de condensación, sean recubiertos con un proceso de inmersión, no de aspersión
- Utilice una cubierta de acero inoxidable
- Aplique una envoltura de espuma especial para evitar la emisión de gases corrosivos

Corrosión interna del gabinete

- Corrosión negra acumulada en las terminales
- Encontrada comúnmente en: cableado de cobre, puntos con soldadura, puntos de terminales, así como en cableado de cobre estañado



Cables corroídos

Soluciones:

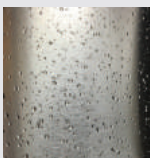
- Inhibidores de corrosión HOFFMAN — la cantidad y tipo varía
- HOFFMAN PowerGlide fundido a presión, manija de acero inoxidable tipo 316 con un mecanismo de tres puntos de cierre para un completo cerrado de la puerta

Inhibidores de corrosión



Humedad externa en el gabinete

- Agua encharcada en la base del gabinete
- Condensación en las paredes del gabinete
- Altos niveles de corrosión en componentes ubicados en las partes altas al interior del gabinete
- Entrada de agua (por ejemplo, mediante un conducto etc.)



Condensación

Soluciones:

- Válvulas de drenaje para eliminar líquidos y mantener la certificación NEMA 4x
- Deshumidificador H2Omit para eliminar humedad

H2Omit Válvulas para drenaje



Recomendaciones adicionales:

- Especificar un calentador para mantener la temperatura interna del gabinete por encima del punto de condensación del medio ambiente



nVent.com

Our powerful portfolio of brands:

CADDY ERICO HOFFMAN RAYCHEM SCHROFF TRACER