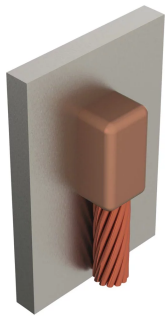


CABLE A ACERO, DE RAÍL, VB, TUBO DE ACERO O SUPERFICIE PLANA, # 2 CONCÉNTRICO, 24" MÍN. TUBO

CATALOG NUMBER

PB10VB1V



Las aplicaciones nVent ERICO Cadweld para propiedades de ferrocarril utilizan las aleaciones de materiales de soldadura nVent ERICO Cadweld Plus F80 y nVent ERICO Cadweld F80. Las soldaduras exotérmicas nVent ERICO Cadweld están diseñadas para proporcionar una unión molecular permanente que no se afloja ni se corroe, lo que permite la conexión de materiales diferentes. Las conexiones están diseñadas para funcionar durante la vida útil del conductor y/o la instalación. La conexión de nVent ERICO Cadweld tiene una capacidad de transporte de corriente igual o superior a la del conductor y soportará corrientes de falla repetidas sin fallar durante la operación. Cuando terminen, los instaladores pueden asegurarse claramente de la calidad mediante la inspección visual de la nueva conexión.

FEATURES

Forma una conexión permanente y de baja resistencia

Provee una unión molecular

Las conexiones exotérmicas de nVent ERICO Cadweld tienen la misma capacidad nominal de corriente que el conductor

Equipo de instalación portátil que no necesita fuente externa de energía

Se puede capacitar a los instaladores fácilmente para la realización de conexiones exotérmicas nVent ERICO Cadweld

Las conexiones pueden inspeccionarse visualmente

ATRIBUTOS DEL PRODUCTO

Tipo de molde: VB Mold Family

Se conecta a: Tubo de acero o superficie plana

Tamaño del conductor: #2 concéntrico

Diámetro externo del conductor, nominal: 7.42mm

Diámetro del tubo: 24in min

Diámetro exterior (OD): 609.6mm min

DI/DN: 600 min

Crisol dividido: No

Placas de desgaste: No

Solo molde: No

Material de soldadura: PB65 o PB65PLUSF80, se venden por separado

Handle Clamp: L160, se vende por separado

Marco: No se requiere

Clave en el cálculo del precio: C

Facilidad de uso: Fácil

ADDITIONAL PRODUCT DETAILS

Para aplicaciones como la sala de informática, túnel u otras áreas de baja ventilación, especifique un molde sin humo de nVent ERICO Cadweld Exolon. Agregue un prefijo XL al número de pieza del molde estándar al realizar el pedido (por ejemplo, un PB10GR162G se convierte en XLPB10GR162G). Del mismo modo, el material de soldadura de nVent ERICO Cadweld Exolon también se designa con el prefijo XL (por ejemplo, PB90 se convierte en XLPB90).

Se debe realizar una soldadura de prueba para comprobar la posibilidad de quemadura en secciones delgadas y determinar efectos metalúrgicos perjudiciales.

W-XXXX-XX-XX-LH-XX-L-M		
W*	Wear Plates	Reduce mechanical abrasion of molds at cable entry points
XXXX	Price Key	
XX	Mold Family	
XX	Conductor Size	
LH	Weld End	LH = Weld on left end of conductor RH = Weld on right end of conductor (For VN Mold Family only)
XX	Pipe Size	
L*	Split Crucible	Crucible section is split on molds designed with horizontal opening for easier cleaning
M*	Mold Only	

* Empty if none

DIAGRAMS



ADVERTENCIA

Los productos nVent deben instalarse y usarse solo como se indica en las hojas de instrucciones y materiales de capacitación del producto nVent. Instruction sheets are available at www.nvent.com and from your nVent customer service representative. La instalación incorrecta, el mal uso, la aplicación incorrecta u otras fallas en el seguimiento completo de las instrucciones y advertencias de nVent pueden causar el mal funcionamiento del producto, daños a la propiedad, lesiones corporales graves y la muerte y/o anular la garantía.



Our powerful portfolio of brands:
nVent.com CADDY ERICO HOFFMAN RAYCHEM SCHROFF
TRACER